



## NOUVEAU ! DETECTION EYE

### SCANNER INTRA-ORAL – INTÉGRATION OPTIMALE DANS LE SYSTÈME DE GESTION DES DONNÉES DE ZIRKONZAHN

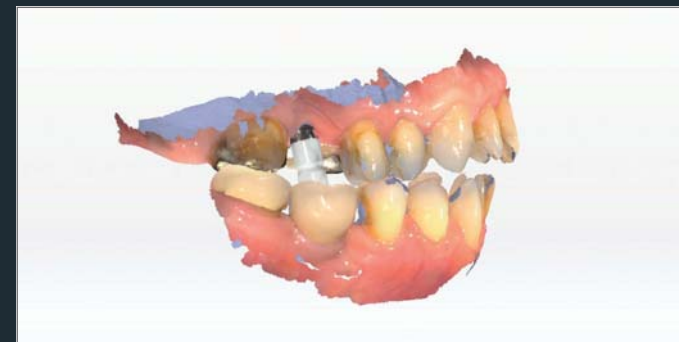
Notre scanner intra-oral Detection Eye convainc par sa vitesse de scannage élevée, une prise d'empreinte précise et son poids réduit. Le scanner est facile à utiliser et le choix de deux embouts de scannage différents permet de réaliser une prise d'empreinte agréable.

### DONNÉES TECHNIQUES

	2 embouts disponibles :
Mesures du champ de la mesure	Standard : 16 x 12 mm ; jusqu'à 22 mm de profondeur Petit : 12 x 9 mm ; jusqu'à 22 mm de profondeur
Dimensions (L x P x H)	281 x 46 x 33 mm
Poids	240 g (sans câble)
Temps de scan par mâchoire	< 60 secondes
Interfaces	Ouvertes : STL, OBJ, PLY
Mode de fonctionnement	Scanner optique sans contact

### PARTICULARITÉS

- Haute précision de numérisation
- Vitesse de numérisation élevée : la mâchoire est reproduite en moins de 60 secondes
- Numérisation en temps réel avec des couleurs réalistes et des limites de préparation claires
- Scannage sans poudre pour un processus simplifié
- Conception légère et compacte avec un design ergonomique
- Embouts autoclavables en deux tailles différentes, qui peuvent être utilisés plusieurs fois
- Logiciel intuitif qui permet à l'utilisateur de terminer le processus de numérisation sans toucher l'ordinateur grâce au commande à une seule touche
- Pour l'acquisition de toutes les indications courantes, telles que inlays, onlays, facettes, couronnes et bridges sur moignons et implants, situations orthodontiques ainsi que enregistrements d'occlusion et modèles de situation
- **Intégration optimale dans le flux de travail Zirkonzahn**
- Interfaces ouvertes : exportation aux formats STL, OBJ et PLY



Toutes les informations sont susceptibles de modifications. Version : 22/04/2023