

**Zirkonzahn<sup>®</sup>**

*Human Zirconium Technology*



**PRETTAU<sup>®</sup> 3 DISPERSIVE<sup>®</sup>**

*Die Zirkonzahn Kultur*

## GESAMTRESTAURATION IM OBER- UND UNTERKIEFER AUS PRETTAU® 3 DISPERSIVE®

*Ausgangssituation:*

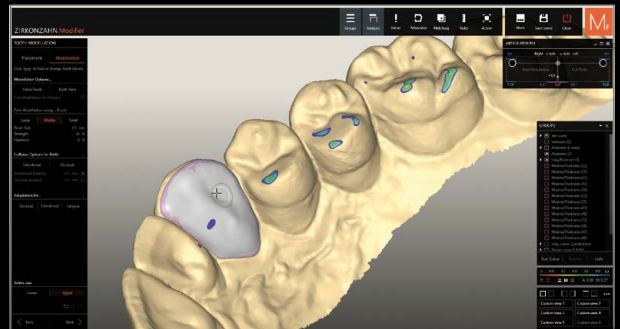
*Stark abrasiver Zahnbestand im Frontzahnbereich und reduzierte vertikale Dimension*

*Verfügbare Daten:*

*2D-Fotos, 3D-Face-Scans, Intraoralscandaten*

*Realisierung:*

- 3D-Digitalisierung des Patienten mit dem 3D-Gesichtsscanner Face Hunter
- Virtuelles Einartikulieren mithilfe des PlaneFinders® in der Software Zirkonzahn.Modifier
- Virtuelle Zahnaufstellung und Individualisierung der Zahnform DEMI aus der virtuellen Zahnbibliothek Heroes Collection in der Software Zirkonzahn.Modifier
- Design von Mock-ups für den Ober- und Unterkiefer und Fräsen aus dem Kunststoffblank Multistratum® Flexible
- Einprobe der Mock-ups im Patientenmund zur Prüfung der Phonetik, Funktion und Ästhetik; anschließend kleine Anpassungen für die finalen Restaurationen
- Design von 27 Einzelelementen in der Software Zirkonzahn.Modifier aus dem röntgenopaken Kunststoff Exmon® Basic X-Ray; Eingliederung im Patientenmund und Röntgen zur Überprüfung der Einzelpassung
- Herstellung der Einzel- und Teilkronen sowie eines palatinalen Veneers aus Prettau® 3 Dispersive® Zirkon in Zahnfarbe A1; Sintern im Zirkonofen 600/V4
- Charakterisierung mit ICE Stains 3D by Enrico Steger und Minimalverblendung mit Fresco Enamel Fluo
- Zementierung der Versorgungen im Patientenmund und anschließende Feinpolitur



# 100% MONOLITHISCH, NUR MINIMAL ÄSTHETISCH VERBLENDET

*Dr. med. dent. Clara Zanini – Südtirol, Italien*

*ZTM Alexander Lichtmannegger – Zirkonzahn Education Center Bruneck, Südtirol, Italien*







## NEU! PRETTAU® 3 DISPERSIVE®

- Bereits während der Werkstoffherstellung werden Farb-, Transluzenz- und Biegefestigkeitsverläufe eingearbeitet
- **Gradual-Triplex-Technology:** Dreifachverlauf mit natürlicher Farbgebung sowie ansteigender Biegefestigkeit und Transluzenz
- Für reduzierte oder monolithische Einzelkronen, Inlays, Onlays, Veneers und steggestützte mehrgliedrige Brücken verwendbar, besonders für monolithische Gestaltung geeignet
- Kein Keramikchipping (durch monolithische Gestaltung), keine Abrasion gegenüber dem Antagonisten
- Patientenindividuell charakterisierbar mit Colour Liquids Prettau® Aquarell Intensivfarben, Keramik ICE Ceramics, Fresco Ceramics sowie Malfarben ICE Stains Prettau® und ICE Stains 3D by Enrico Steger



## HUMAN ZIRCONIUM TECHNOLOGY

Zirkonzahn Worldwide – Tel +39 0474 066 680 – info@zirkonzahn.com – www.zirkonzahn.com

## NEU! 1 ORBIT – 4 DURCHMESSER (95, 98, 106 UND 125 MM)

FÜR FRÄSGERÄT-KOMFORTLINIE M2, FRÄSGERÄT M4 WET HEAVY METAL UND DEM NEUEN FRÄSGERÄT M6 TELESKOPER BLANK CHANGER

