

# Zirkonzahn®

*Human Zirconium Technology*



**100% PRETTAU® ZIRKON - MADE BY CAD/CAM**

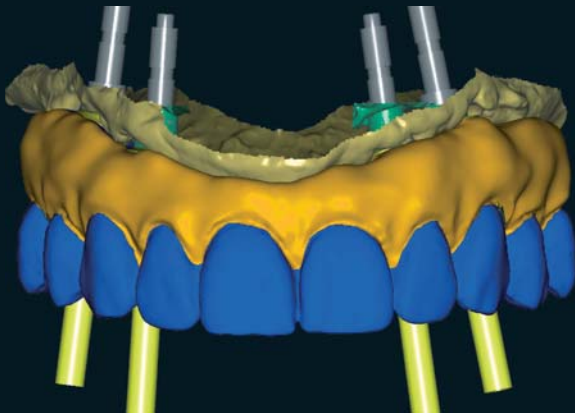
*„Mit Fleiß zur Perfektion“ Enrico Steger*

## *Okklusal verschraubte Prettau®-Brücke*

*Restauration mit und ohne Titanbasen*

Bei dieser Arbeit aus Prettau® Zirkon wird der Oberkiefer auf Titanbasen verklebt, um Sicherheit und eine höhere Stabilität der Schraubensitze zu gewährleisten. Beim Unterkiefer werden die Abutments aus Platzgründen in Prettau® Zirkon gefräst und direkt auf den Implantaten verschraubt. Mit ICE Zirkon Keramik werden lediglich Facetten und Zahnfleisch verblendet.

Es erfolgt zunächst eine Wachsaufstellung mit Kunststoffzähnen. Die Modelle werden eingescannt und es wird ein Doppelscan der Wachsaufstellung durchgeführt. Das Provisorium wird am PC modelliert und anschließend in Kunststoff gefräst. Nach der Einprobe des Provisoriums im Mund wird das eingeschliffene Provisorium erneut gescannt. Es folgt die Adaption und Anpassung der neuen Situation am Computer. Die überarbeitete Modellation wird nun mit dem Fräsgerät M5 in Prettau® Zirkon gefräst. Danach wird das Grünzirkon ausgearbeitet, mit Colour Liquid Prettau® Aquarell bemalt und gesintert. Mit der darauffolgenden Keramikschichtung im Frontzahn- und Zahnfleischbereich sowie dem abschließenden Malfarben- und Glasurbrand wird die Arbeit fertiggestellt.



## *Die Prettau® Bridge*

Dr. Fernando Rojas-Vizcaya, Spanien

Pasquale Lombardi – Nuovo Laboratorio Odontotecnico Ciro Ghidelli S.N.C., Italien

Georg Walcher – Zirkonzahn Education Center



# Zirkonzahn®

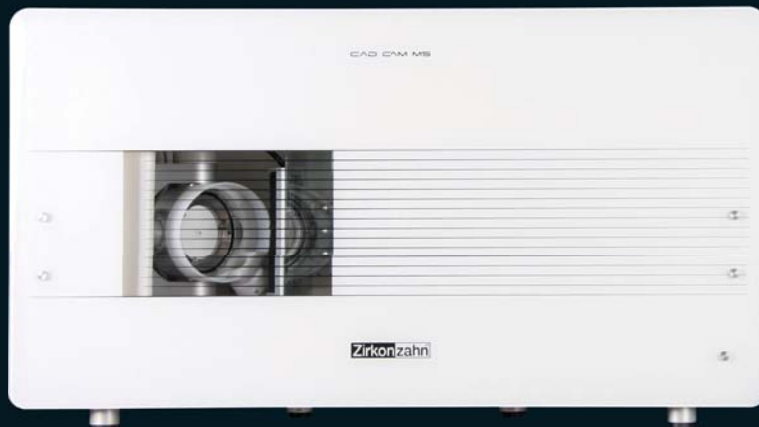
Vortragstermine  
**ENRICO STEGER**  
.....  
[www.zirkonzahn.com](http://www.zirkonzahn.com)



*Gefräst mit dem CAD/CAM System 5-TEC*

## HUMAN ZIRCONIUM TECHNOLOGY

*ZIRKONZAHN Worldwide - Tel +39 0474 066 680 - [info@zirkonzahn.com](mailto:info@zirkonzahn.com) - [www.zirkonzahn.com](http://www.zirkonzahn.com)*



WEAA5341=

*Alle Angaben ohne Gewähr und vorbehaltenlich Änderungen. Version: 04.05.2012*