

**Zirkonzahn<sup>®</sup>**

*Human Zirconium Technology*



**PRETTAU<sup>®</sup> 3 DISPERSIVE<sup>®</sup>**

*Die Zirkonzahn Kultur*

## PRETTAU® 3 DISPERSIVE® ZIRKONSTRUKTUR AUF ANODISIERTEM TITANSTEG

Verfügbare Daten:

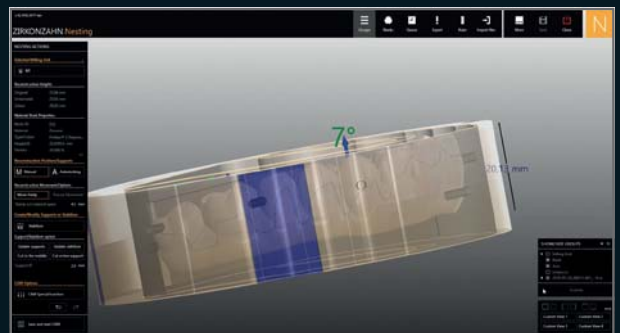
Fotos, 3D-Gesichtsscandaten, digitale Mundsituation, digitalisierte Meistermodelle

Geplante Struktur:

Zirkuläre OK-Zirkonbrücke aus Prettau® 3 Dispersive® auf anodisiertem Titansteg

Realisierung:

- Digitale Erfassung der Mundsituation mit 3D-Gesichtsscanner Face Hunter und PlaneSystem®
- Erste virtuelle Zahnaufstellung mit Zirkonzahn.Modifier, Individualisierung der Zahnformen aus Wurzelzahnbibliothek „Heroes Collection“
- Modellation des Titanstegs in Zirkonzahn.Modellier anhand des Wax-ups, Fertigen und anschließendes Digitalisieren des Titanstegs
- Anpassen der geplanten OK-Zirkonstruktur und digitales Minimal-Cutback
- Positionieren der Struktur in der Software Zirkonzahn.Nesting: Farbverlauf des angezeigten Prettau® 3 Dispersive® Blanks mit Gradual-Triplex-Technology bietet Orientierung zur optimalen Ausrichtung der Schneide im hochtransluzenten Blankbereich bei zugleich hoher Biegefestigkeit am Zahnhals
- Fertigung der ästhetischen Prettau® Brücke im Fräsgesetz M2 Dual Teleskoper
- Leichte Akzentuierung mit Prettau® Aquarell Intensivfarben, Dichtsinterung bei 1500 °C
- Glasierung mit 3D Base Glaze und Charakterisierung mit ICE Stains 3D by Enrico Steger
- Minimalverblendung des Zahnfleisches (0,4–0,5 mm) mit Fresco Gingiva Pasten sowie im Frontzahnbereich mit Fresco Enamel Pasten, anschließend leichtes Polieren
- Goldfarbenes Anodisieren und Verkleben des Titanstegs in der Zirkonstruktur



# 100 % DIGITAL ERSTELLT, NUR MINIMAL ÄSTHETISCH VERBLENDET

*ZT Alexander Lichtmanegger – Zirkonzahn Education Center Bruneck, Südtirol, Italien*





## NEU! PRETTAU® 3 DISPERSIVE® MIT GRADUAL-TRIPLEX-TECHNOLOGY

- Das Qualitätszirkon wird bereits während der Herstellung mit Farb-, Transluzenz- und Biegefestigkeitsverläufen versehen:
  1. Zervikal zunehmende Biegefestigkeit; extrem hohe Biegefestigkeit am Zahnhals
  2. Inzisal ansteigende Transluzenz; höchsttransluzente Schneide
  3. Natürlicher Farbverlauf vom Dentin zum Schmelz
- Für reduzierte oder monolithische Einzelkronen, Inlays, Onlays, Veneers und steggestützte mehrgliedrige Brücken verwendbar, besonders für monolithische Gestaltung geeignet
- Kein Keramikchipping (durch monolithische Gestaltung); Schnellsinterung von Einzelkronen möglich
- Strukturen auf Wunsch patientenindividuell charakterisierbar mit Colour Liquid Prettau® Aquarell Intensivfarben, Keramik ICE Ceramics, Fresco Ceramics sowie Malfarben ICE Stains 3D by Enrico Steger



\* Durchschnittswert der biaxialen Biegefestigkeit aus mehreren Testreihen

## HUMAN ZIRCONIUM TECHNOLOGY

Zirkonzahn Worldwide – Tel +39 0474 066 680 – info@zirkonzahn.com – www.zirkonzahn.com

## NEU! 1 ORBIT – 4 DURCHMESSER 125, 106, 98 UND 95 mm

FRÄSGERÄT-KOMFORTLINIE M2 MIT EXTRAGROSSEM WECHSELORBIT  
TELESKOPER. VOLLAUTOMATISCH, FLEXIBEL, VIBRATIONSFREI



2 x Aufbissschienen

2 x Aufbissschienen

3 x Aufbissschienen

4 x Aufbissschienen



FRÄSGERÄT-KOMFORTLINIE  
M2



WEAB2681DE=

Dieses Dokument ist für ein internationales Publikum bestimmt. Nicht alle der genannten Produkte sind in allen Ländern erhältlich. Der Anwendungsbereich des Produkts kann je nach Land variieren. Bitte wenden Sie sich an Ihr Verkaufsteam, um nähere Informationen zu erhalten. Alle Angaben ohne Gewähr und vorbehaltlich Änderungen. Version: 25/11/2021