

Zirkonzahn[®]

Human Zirconium Technology

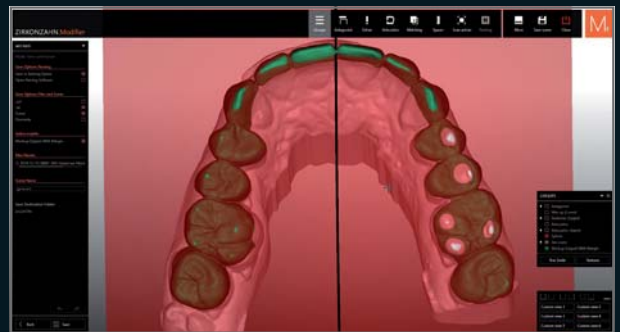
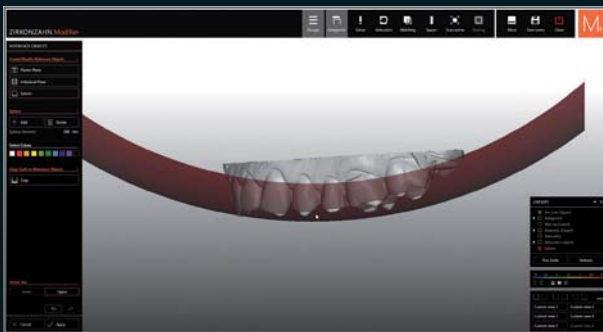


PRETTAU[®] SKIN[®]

DIE ZIRKONZAHN KULTUR

MINIMALINVASIVE BEHANDLUNG MIT PRETTAU® SKIN® VENEERS AUS PRETTAU® 3 DISPERSIVE®

- Ausgangssituation:** *Junger Patient mit kariösen Stellen, fehlender Versorgung von 46–47 sowie diversen Kompositfüllungen*
- Geplante Versorgung:** *Minimalinvasive Präparation der Zahnschubstanz und Versorgung mit Prettau® Skins®; Sandwich-Technik auf Zahn 23*
- Realisierung:**
- *Virtuelle Zahnaufstellung in der Software Zirkonzahn.Modifier und Individualisierung der Zahnform DEMI aus der virtuellen Zahnbibliothek Heroes Collection*
 - *Erstellung eines digitalen Block-Out Modells für die Mock-ups für den Ober- und Unterkiefer und Fräsen aus Temp Premium Flexible*
 - *Aufgrund patientenindividueller Modellartikulation und der Auswahl einer digitalen Monsons-Sphere mit Ø240 mm wurden die zu präparierenden Stellen im okklusalen Bereich sichtbar und so die Prep-Guide-Schiene für den Oberkiefer erstellt*
 - *Legen eines Retraktionsfadens, minimalinvasive Präparation der Zähne und finaler Intraoralscan mit dem Detection Eye durch den Behandler*
 - *Fertigen der Prettau® Skins® mit einer Mindestwandstärke von 0,2 mm aus Prettau® 3 Dispersive® Zirkon*
 - *Sintern und anschließende Charakterisierung mit ICE Stains 3D by Enrico Steger*
 - *Adhäsive Befestigung der finalen Restaurationen; Herstellung einer transparenten Schiene zum Schutz der Zirkonversorgungen*
 - *Erneute Überprüfung und positive Beurteilung der Phonetik und der Funktion in der Nachkontrolle durch den Behandler*



HÖCHSTE PATIENTENZUFRIEDENHEIT DANK MINIMALER PRÄPARATION

Dr. Francisco García Torres – Mexiko
Zirkonzahn Education Center Bruneck – Südtirol, Italien

Prettau® Skin® mit Sandwich-Technik: Nach der zentrischen Relationsbestimmung wurde aufgrund der neu definierten Bisshöhe festgestellt, dass der Eckzahn 23 eine palatinale Auflagefläche benötigt, um die Funktion zu optimieren. Daher wurde ein vestibuläres und ein palatinales Veneer designt, um zudem eine zu invasive Präparation des natürlichen Zahnes zu vermeiden. Bei der Zementierung wurde zu Beginn das vestibuläre und anschließend das palatinale Veneer verklebt.





NEU! PRETTAU® 3 DISPERSIVE®

- Bereits während der Werkstoffherstellung werden Farb-, Transluzenz- und Biegefestigkeitsverläufe eingearbeitet
- **Gradual-Triplex-Technology:** Dreifachverlauf mit natürlicher Farbgebung sowie ansteigender Biegefestigkeit und Transluzenz
- Für reduzierte oder monolithische Einzelkronen, Inlays, Onlays, Veneers und steggestützte mehrgliedrige Brücken verwendbar, besonders für monolithische Gestaltung geeignet
- Kein Keramikchipping (durch monolithische Gestaltung), keine Abrasion gegenüber dem Antagonisten
- Patientenindividuell charakterisierbar mit Colour Liquid Prettau® Aquarell Intensivfarben, Keramik ICE Ceramics, Fresco Ceramics sowie Malfarben ICE Stains 3D by Enrico Steger



HUMAN ZIRCONIUM TECHNOLOGY

Zirkonzahn Worldwide – Tel +39 0474 066 680 – info@zirkonzahn.com – www.zirkonzahn.com

NEU! 1 ORBIT – 4 DURCHMESSER (95, 98, 106 UND 125 MM)

FÜR FRÄSGERÄT-KOMFORTLINIE M2, FRÄSGERÄT M4 WET HEAVY METAL UND DEM NEUEN FRÄSGERÄT M6 TELESKOPER BLANK CHANGER



VIDEO
FRÄSGERÄT-
KOMFORTLINIE
M2



WEAB2697DE=

Dieses Dokument ist für ein internationales Publikum bestimmt. Nicht alle der genannten Produkte sind in allen Ländern erhältlich. Der Anwendungsbereich des Produkts kann je nach Land variieren. Bitte wenden Sie sich an Ihr Verkaufsteam, um nähere Informationen zu erhalten. Alle Angaben ohne Gewähr und vorbehaltlich Änderungen. Version: 14.06.2023