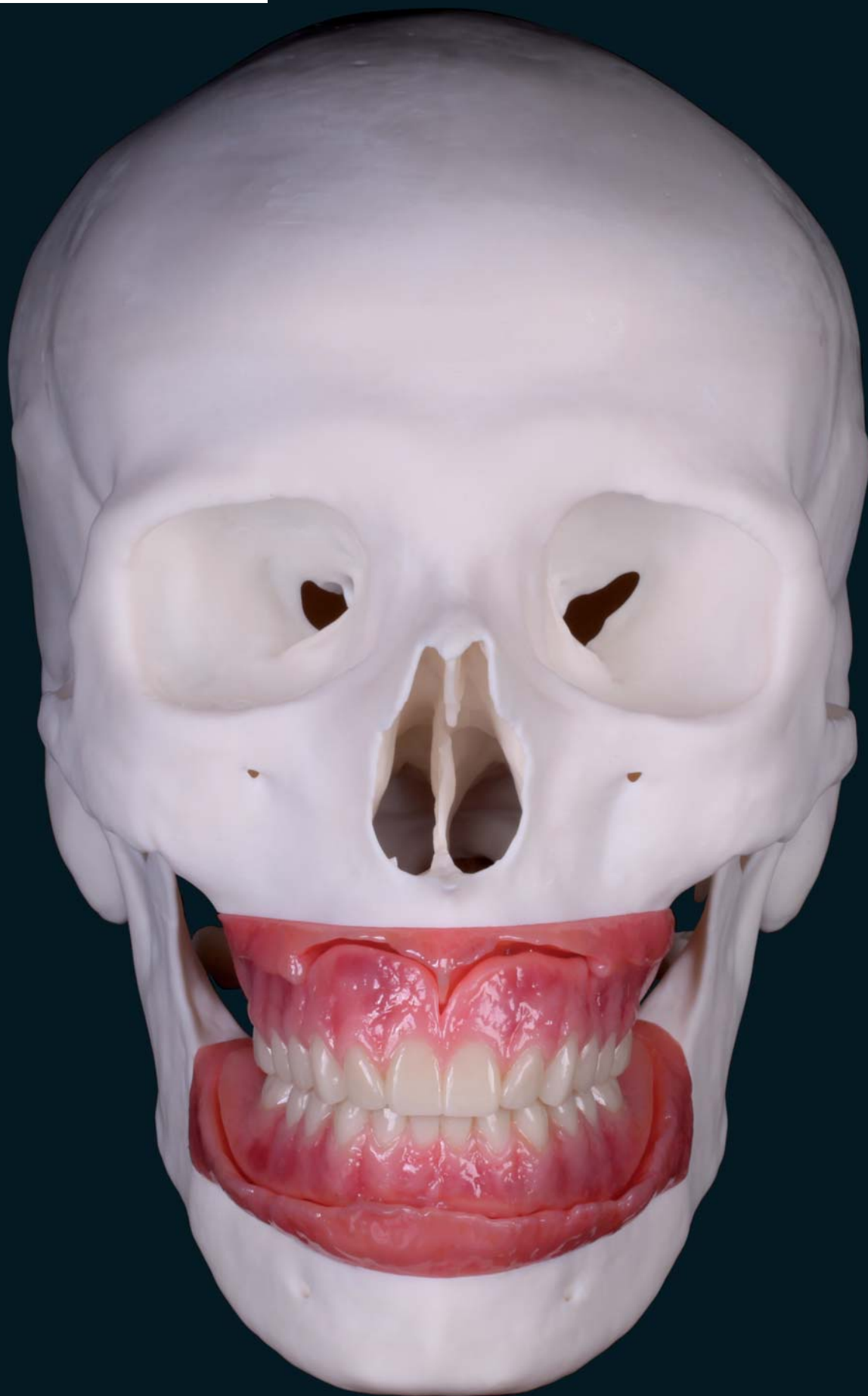


Zirkonzahn®



ÄSTHETIK ERFORDERT KÖNNEN UND PERFEKTION

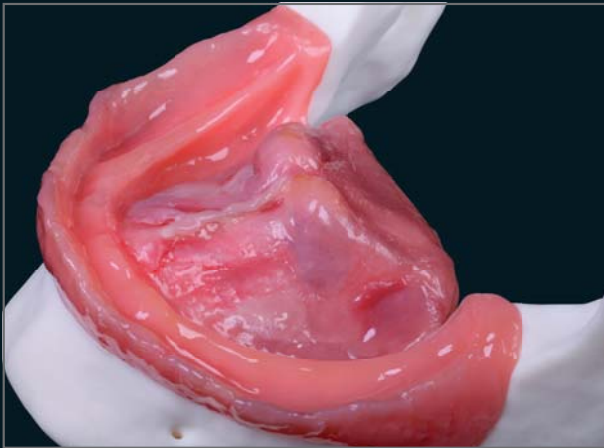
Ein guter Zahntechniker braucht neben einem Hang zur Perfektion und hoher Einsatzbereitschaft vor allem ein genaues ästhetisches Ziel vor Augen.



GINGIVA-COMPOSITES

Mit den Verblendkompositen Gingiva-Composites wurde der Gingivaanteil einer Prothesenbasis aus dem fräsbaren Kunststoff Denture Gingiva Basic auf PMMA-Basis verblendet. Je nach Vorliebe des Technikers kann dafür entweder ein zähflüssiger oder pastenartiger Komposit verwendet werden. Für eine besonders hohe Ästhetik kann die Struktur noch mit Composite Polishing Paste auf Hochglanz poliert werden.

ZT Alexander Lichtmanegger – Zirkonzahn Education Center Bruneck, Südtirol, Italien





MEHR
INFORMATIONEN
ZU DEN
GINGIVA-
COMPOSITES

GINGIVA-COMPOSITES

- Zur Verblendung von Kunststoffgerüsten
- Ermöglichen die individuelle Gestaltung des Gingivaanteils von Provisorien als auch definitiven Versorgung
- Die angebotenen Farben wurden den ICE Ceramics Tissue Farben (hell bis dunkel) nachempfunden. Auf diese Weise erhalten Zahnarzt und Patient bereits durch das Provisorium einen unmittelbaren ästhetischen Eindruck der finalen Restauration
- Besonders für Langzeitprovisorien geeignet

HUMAN ZIRCONIUM TECHNOLOGY

Zirkonzahn Worldwide – Tel +39 0474 066 680 – info@zirkonzahn.com – www.zirkonzahn.com



Ø125
mm



Ø95
mm



TELESKOPER
ORBIT MIT
Ø 125 mm IN DER
FRÄSERÄT-
KOMFORTLINIE
M2



WEAB3545DE=