

Zirkonzahn®



X-RAY SPHERE

Röntgenopake Zirkonkugeln zur präzisen Anfertigung einer Bohrschablone

RÖNTGENOPAKE ZIRKONKUGELN ZUR PRÄZISEN ANFERTIGUNG EINER BOHRSCABLONE

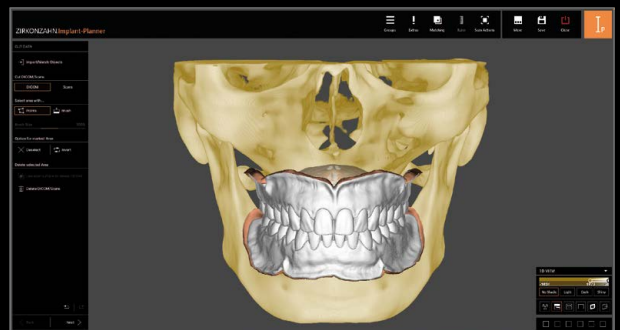
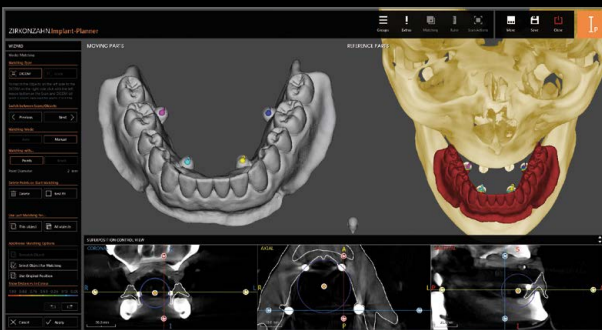
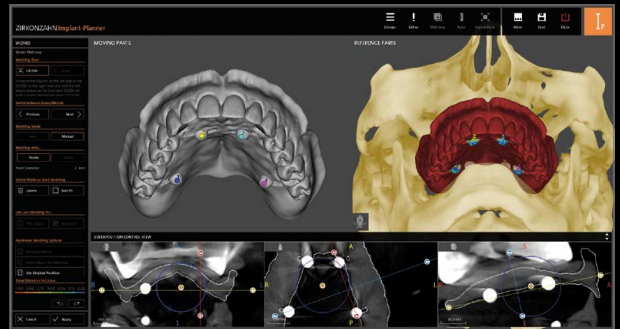
Bei zahnlosen Patienten ist ein präzises Referenzieren von Weich- und Hartgewebe für die Herstellung von Bohrschablonen meist schwierig. Um diesem Hindernis eine Lösung entgegenzubringen, wurden die röntgenopaken Zirkonkugeln X-Ray Sphere entwickelt, welche als Referenzobjekte in Röntgenbildern dienen.



DER WORKFLOW

Nachdem der Techniker die Abformung oder die Scans vom Behandler erhält, stellt er eine provisorische Prothese her, auf welche er die Zirkonkugeln aufklebt. Anschließend wird sie dem Behandler übergeben, damit dieser die Prothese im Patientenmund einsetzt und CBCT-Scans erstellt. Die erfassten Daten sowie die digitale Prothese werden nun in eine Software zur Implantatplanung übertragen. Dort wird die digitale Prothese mit den röntgenopaken Zirkonkugeln auf den CBCT-Scan, auf welchem die Zirkonkugeln ebenso sichtbar sind, gematcht, damit sich Hart- und Weichgewebe in der richtigen Relation befinden. So ergibt sich eine sichere Referenz, um die Implantate mithilfe der vorliegenden Bezahnung in die richtige Position zu bringen und im Anschluss eine präzise sitzende Bohrschablone anzufertigen.

Die X-Ray Sphere Zirkonkugeln auf der zuvor gefertigten Prothese können vom Behandler gelöst und mit Kunststoff verschlossen werden, sodass der Patient diese bis zur Implantation tragen kann.

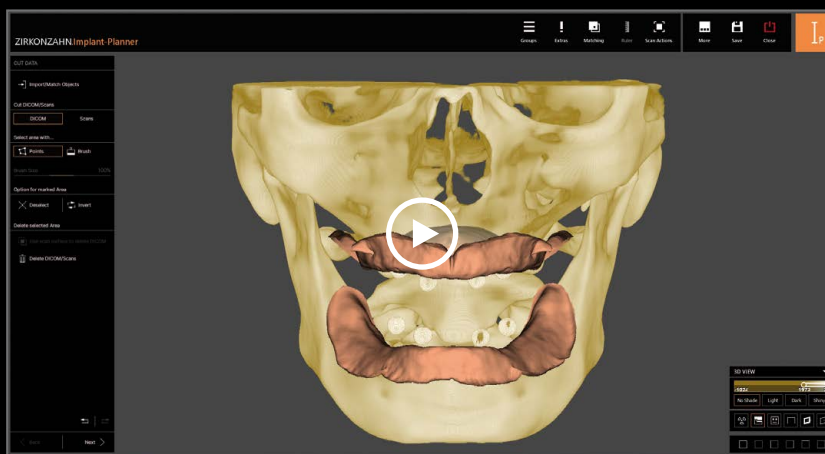




SOFTWARE-MODUL BONE DOCTOR IM ZIRKONZAHN.MODIFIER

Der Bone Doctor ist ein Modul der Software Zirkonzahn.Modifier, das es dem Benutzer durch den Import von DICOM-Daten eines Patienten ermöglicht, die verschiedenen Schädelknochen zu analysieren und daraus 3D-Dateien zu erhalten. Auf der Grundlage von künstlicher Intelligenz ist die Software in der Lage, die gewünschten anatomischen Knochenanteile völlig autonom zu segmentieren, sodass der Anwender viel Zeit sparen kann.

Die Segmentierung kann jeden Teil des Schädels umfassen, wie beispielsweise den Unterkiefer, die Unterkiefernerve, die einzelnen Zähne, die Kieferhöhlen sowie weitere anatomische Teile.

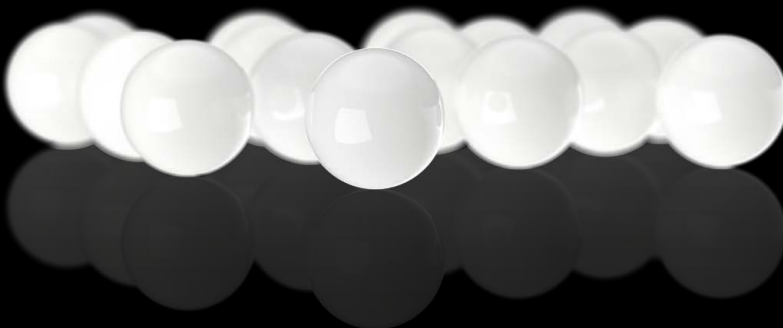


r.zirkonzahn.com/jvp

VIDEO ANSEHEN:
X-RAY SPHERE UND
BONE DOCTOR IN DER
ZIRKONZAHN.SOFTWARE

HUMAN ZIRCONIUM TECHNOLOGY

Zirkonzahn Worldwide – Tel +39 0474 066 680 – info@zirkonzahn.com – www.zirkonzahn.com



NEU! X-RAY SPHERE 5 MM

Inhalt: 10 Stück

Röntgenopake Zirkonkugeln für ein präzises Referenzieren von Weich- und Hartgewebe für die Herstellung von Bohrschablonen bei zahnlosen Patienten.

Artikelnummer: ZBAB0101



WEAB3549DE=