

Zirkonzahn[®]

Human Zirconium Technology

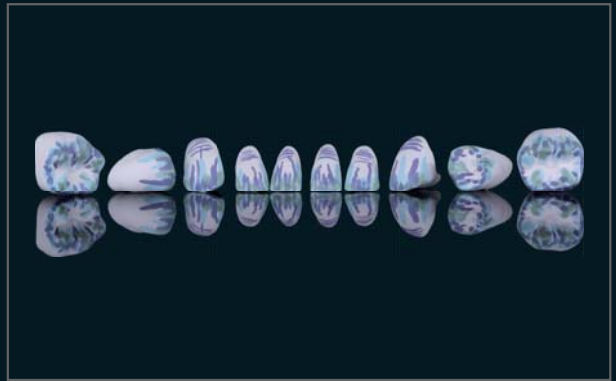


ESTRUCTURA HÍBRIDA EN PRETTAU[®] 2 DISPERSIVE[®]

La Cultura Zirkonzahn

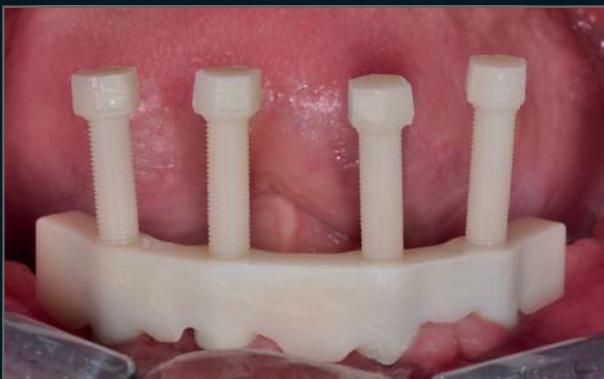
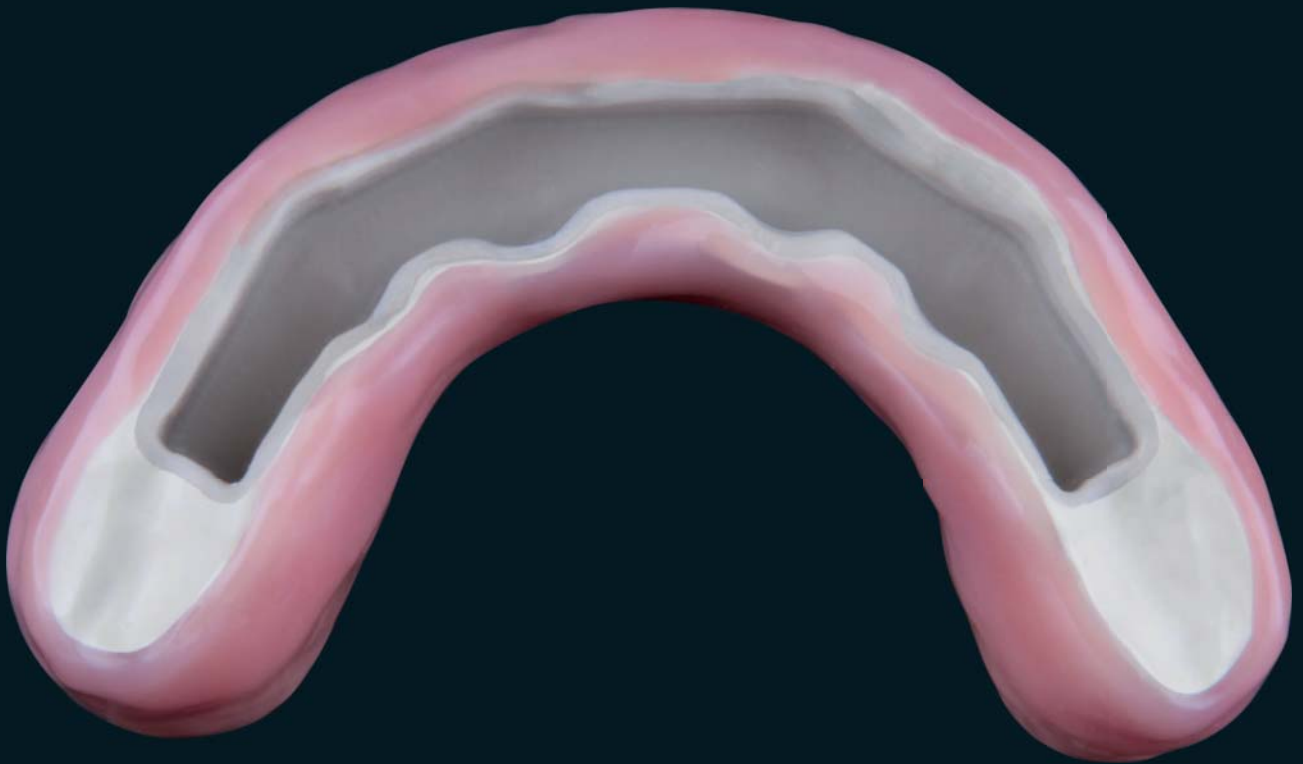
ESTRUCTURA HÍBRIDA DE FRICCIÓN CON CORONAS EN PRETTAU® 2 DISPERSIVE® Y BARRA

Presentamos el tratamiento de un paciente con atrofia mandibular. Debido al estado atrófico, los implantes que ya estaban en la mandíbula tuvieron que reemplazarse y se colocó al paciente un provisional de carga inmediata para el período de cicatrización. La estructura final fue una restauración híbrida de fricción hecha de resina sobre una barra de zirconia ICE Translucent para poder fijar la superestructura y las coronas hechas en zirconia Prettau® 2 Dispersive®. La situación anatómica del paciente se digitalizó con el escáner intraoral y el escáner facial 3D Face Hunter. Los datos obtenidos se asociaron en el software tomando como base los planos de referencia específicos del paciente registrados a través del PlaneSystem® (TPD Udo Plaster). De esta manera, fue posible crear un primer montaje virtual de los dientes, (set-up). A través del articulador digital, el montaje se realizó con modelos individuales de oclusión y porciones gingivales, para poder elaborar la barra de zirconia con las bases de titanio. En este punto, la barra paralelizada fue fijada al modelo, digitalizada y utilizada como base para la producción de una cofia de fricción en resina Tecno Med. Para verificar la función y la estética in situ, se realizó un prototipo de resina y se cementaron a la barra las bases de titanio anodizadas. Después de las pruebas, la restauración final se realizó a partir de la situación digital. La estructura terciaria final fue modelada con muñones y adaptada a la cofia de fricción. En base al montaje (set-up), se modelaron anatómicamente los dientes individuales para realizarlos en zirconia policromática Prettau® 2 Dispersive®. Todos los componentes, incluidos los tornillos de obturación para los canales de atornillado de la barra, se fresaron en la fresadora M2 Dual Wet Heavy Metal. Los dientes individuales terminados y la cofia de fricción fueron luego cementados a la estructura realizada con resina Tecno Med Mineral Dentine e insertados por fricción en la boca.



100 % DISEÑO MONOLÍTICO, ESTRATIFICADO SÓLO EN LA ZONA GINGIVAL

*TPD Marco Heidel - Zirkonzahn Education Center Brunico, Sudtirol, Italia
Dr. Holger P. Meiser, DDS, Holger Dental Group, Minnetonka, MN, EE.UU.*



¡NUEVO! PRETTAU® 2 DISPERSIVE®

- Zirconia policromática altamente translúcida, con colores naturales esfumados y una elevada resistencia a la flexión
- ¡Sin límites! Especialmente indicada para arcadas completas monolíticas así como coronas individuales, inlays, onlays, veneers, barras y puentes de varias unidades (completamente anatómicas o reducidas)
- Gracias a la elaboración completamente anatómica sin cerámica, no se producen fracturas (chipping). No provoca abrasión del antagonista
- Permite la caracterización individual de la restauración con Colour Liquid Prettau® Aquarell Intensivos, ICE Ceramics y ICE Stains 3D by Enrico Steger



HUMAN ZIRCONIUM TECHNOLOGY

Zirkonzahn Worldwide – Tel +39 0474 066 680 – info@zirkonzahn.com – www.zirkonzahn.com

Si desea conocer a nuestros afiliados comerciales en su propio país, consulte nuestra página web

¡NOVEDAD! 1 ÓRBITA 4 DIÁMETROS 125, 106, 98 Y 95 MM

LÍNEA DE FRESADORAS M2 CONFORT CON TELESKOPOR ORBIT EXTRA GRANDE. TOTALMENTE AUTOMÁTICA, FLEXIBLE, LIBRE DE VIBRACIONES



LÍNEA DE
FRESADORAS
M2 CONFORT



WEAB2675ES=