

# Zirkonzahn®

*Human Zirconium Technology*



**100 % ZIRCONE « PRETTAU »**

## *Le bridge « Prettau »*

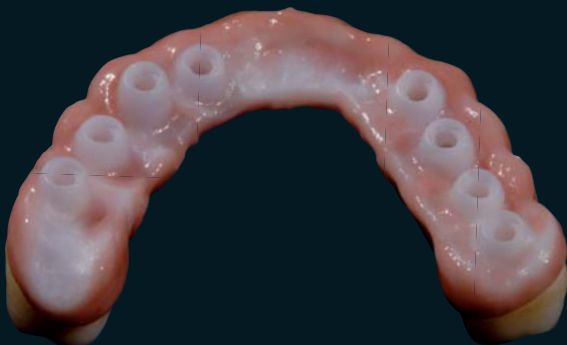
Du fait de l'absence des propriocepteurs, les restaurations implanto-portées mandibulaires/maxillaires subissent des contraintes mécaniques bien plus fortes, lesquelles peuvent provoquer la délamination (écaillage) de la céramique cosmétique. Ce risque peut aujourd'hui être évité en optant pour un bridge tout zircone (bridge « Prettau »). La technique est la suivante : une maquette de la future prothèse complète est réalisée, puis ses caractéristiques esthétiques et fonctionnelles sont vérifiées en bouche. Ensuite, avec notre système de fraisage manuel par copiage (pantographe), nous réalisons en zircone la prothèse définitive (zircone « Prettau » très translucide). Cette prothèse est une prothèse entièrement en zircone. Seulement les parties gingivales sont recouvertes de céramique cosmétique (céramique disponible dans différentes nuances de rose). Ce type de bridge 100 % zircone se distingue par ses qualités de résistance hors pair, lesquelles sont garanties d'une parfaite stabilité du bridge, à condition bien sûr de l'avoir réalisé en respectant bien les différents critères tels que l'épaisseur des connexions, le temps de refroidissement...



## *Le bridge « Prettan »*

Luca Nelli (Italie)

Les résultats des dernières études réalisées montrent que les inquiétudes concernant l'abrasion de la zircone par rapport à celle de la dent naturelle, n'ont plus lieu d'être. Il a en effet été constaté que l'abrasion de la céramique cosmétique était plus forte que celle de la zircone (zircone non recouverte de céramique cosmétique).



# Zirkonzahn®



## HUMAN ZIRCONIUM TECHNOLOGY

ZIRKONZAHN World Wide - Tel +39 0474 066 680 - [info@zirkonzahn.com](mailto:info@zirkonzahn.com) - [www.zirkonzahn.com](http://www.zirkonzahn.com)

ZIRCONLAB - Yves Probst - Tel +33 388 69 55 44 - [zirconlab@wanadoo.fr](mailto:zirconlab@wanadoo.fr) - [www.zirconlab.com](http://www.zirconlab.com)



*Fraisage réalisé avec le système Zirkonzahn*



WEAA5710=