

Zirkonzahn®

Human Zirconium Technology



100 % ZIRCONE PRETTAU® - MADE BY CAD/CAM

« La zircone a besoin de héros » Enrico Steger



Zirkonzahn Worldwide



Zirkonzahn Allemagne



Zirkonzahn USA

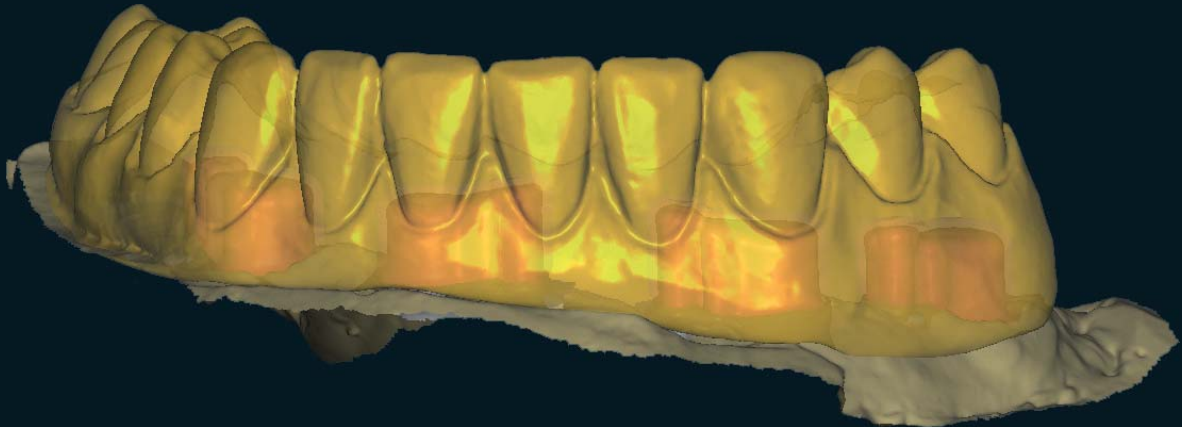


Zirkonzahn Mexique

100 % Zircone Prettau®

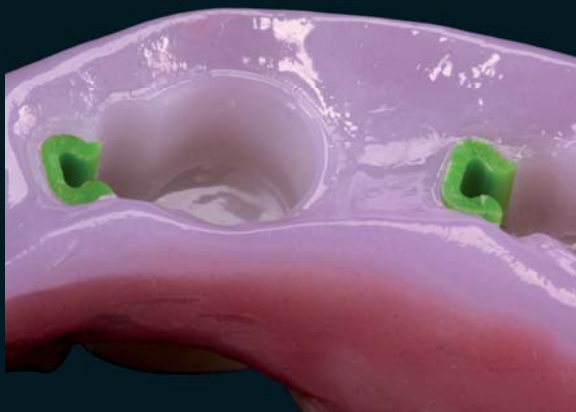
Cette prothèse mandibulaire en Zircone Prettau® a été réalisée sur 4 implants Straumann RN positionnés en zones 44, 41, 32 et 35. En utilisant les bibliothèques du module logiciel « Couronnes télescopiques et attaches », on a réalisé des faux-moignons télescopiques assujetties à des bases en titane et comprenant des attaches en position mésiale et distale, qui ont été fraisées ensuite en Zircone Prettau®. Après la sinterisation, les faux-moignons télescopiques ont été usinés au paralléliseur avec des fraises diamantées de 2° et 0°, puis polies jusqu'à les rendre brillants. L'ensemble des faux-moignons télescopiques, et des attaches, forme donc une combinaison idéale en vue de la répartition des charges dues à la mastication et aux forces occlusales, ainsi qu'un élément de friction interchangeable. Par la suite, on exécute le scannage des couronnes télescopiques et des attaches fraisées en utilisant le module logiciel « wax-up, situ et miroir » permettant de bien positionner la surface virtuelle de la structure anatomique secondaire scannée auparavant. La structure secondaire, une fois adaptée à la structure primaire, a été fraisée dans de la Zircone Prettau® avec la fraiseuse M5 à cinq axes. Au cours de tout ce processus d'usinage complexe, l'intervention manuelle du prothésiste s'est limitée au simple fait de stratifier en céramique la zone des dents antérieures et de la gencive. Pour finir, toute la structure - y compris la zone basale - a été polie à fond en utilisant des pièces de silicone diamantées.

Modules logiciel utilisés: ponts vissés en occlusion, couronnes télescopiques, fonctions cire ajoutée/double scannage/fonction spéculaire, pilier, Prettau® (100% anatomique), attaches



Le Prettau® Bridge

Thomas Langholz – H & L Zahntechnik GmbH, Hambourg, Allemagne
Mauricio Cuéllar de la Torre – Zirkonzahn Education Center



Zirkonzahn®



HUMAN ZIRCONIUM TECHNOLOGY

ZIRKONZAHN Worldwide - Tel +39 0474 066 680 - info@zirkonzahn.com - www.zirkonzahn.com

ZIRCONLAB - Yves PROBST - Tel +33 388 69 55 44 - zirconlab@wanadoo.fr - www.zirconlab.com

LABORATOIRE FOUQUIER - Tel +33 494 22 47 09 - rvf.lab@wanadoo.fr - www.richard-fouquier.com

ROTEC - Tel +33 240 62 11 02 - Fax +33 240 24 72 15 - contact@rotec.fr - www.rotec.fr



WEAA5733=

Fraisé avec le système CAD/CAM 5-TEC Zirkonzahn