

# Zirkonzahn®

*Human Zirconium Technology*

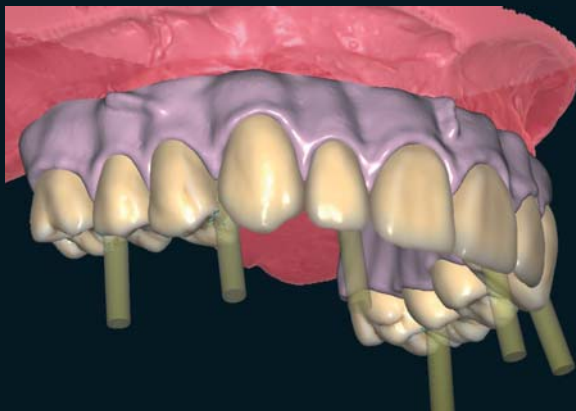
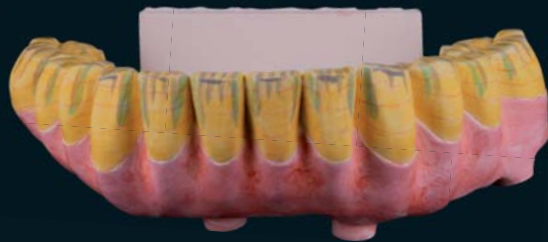


**100 % ZIRCONE PRETTAU® - MADE BY CAD/CAM**

*« La perfection par la persévérance » Enrico Steger*

## *Bridge complet occlusal transvissé sur base titane sur mâchoire supérieure et inférieure*

Dans le cas suivant, les provisoires supérieures et inférieures ont été scannées en tant que Wax-Up. Les provisoires étaient une bonne base pour le travail de modélisation. Nous nous sommes servis de la bibliothèque d'implants et de dents pour la reconstruction virtuelle de la mâchoire supérieure et inférieure. Le logiciel calcule alors automatiquement l'axe de la sortie des puits de vis. Pour vérifier l'adaptation et l'esthétique en bouche, le travail a été usiné en résine. Après d'infimes modifications par le praticien, nous avons scanné la résine en tant que Wax-Up. Puis nous avons usiné le travail final en Zircone Prettau® dans la fraiseuse M5 à 5 axes simultanés. Afin d'obtenir une couleur de base naturelle nous avons utilisé les colorants sans acide Colour Liquid Prettau® Aquarell et une technique spéciale de coloration de la zircone. La céramique est montée uniquement sur les dents frontales et la gencive. Enfin nous avons coloré et fait le glaçage des travaux pour ensuite coller les bases en titane. Finalement nous avons pu produire une restauration esthétique de la mâchoire supérieure et inférieure qui s'adapte parfaitement en bouche et répond entièrement aux attentes du patient.



## *Le Prettau® Bridge*

Fernando Rojas-Vizcaya, DDS, MS, Mediterranean Prosthodontic Institute, Espagne

Laszlo Dudas – Zirkonzahn Education Center



# Zirkonzahn®



*Fraisé avec le système CAD/CAM 5-TEC de Zirkonzahn*

## HUMAN ZIRCONIUM TECHNOLOGY

ZIRKONZAHN Worldwide - Tél +39 0474 066 680 - [info@zirkonzahn.com](mailto:info@zirkonzahn.com) - [www.zirkonzahn.com](http://www.zirkonzahn.com)

ZIRKONZAHN France - 32, Rue du 22 Novembre - 67080 Strasbourg - Tél +33 388 23 30 97

ROTEC - France - Tél +33 240 62 11 02 - Guérande - [contact@rotec.fr](mailto:contact@rotec.fr) - [www.rotec.fr](http://www.rotec.fr)



WEAA5749=

Toutes les informations sont susceptibles de modifications. Sauf erreur ou omission. Version: 19.08.2013