

# Zirkonzahn®

*Human Zirconium Technology*



**100 % ZIRCONONE PRETTAU® - MADE BY CAD/CAM**

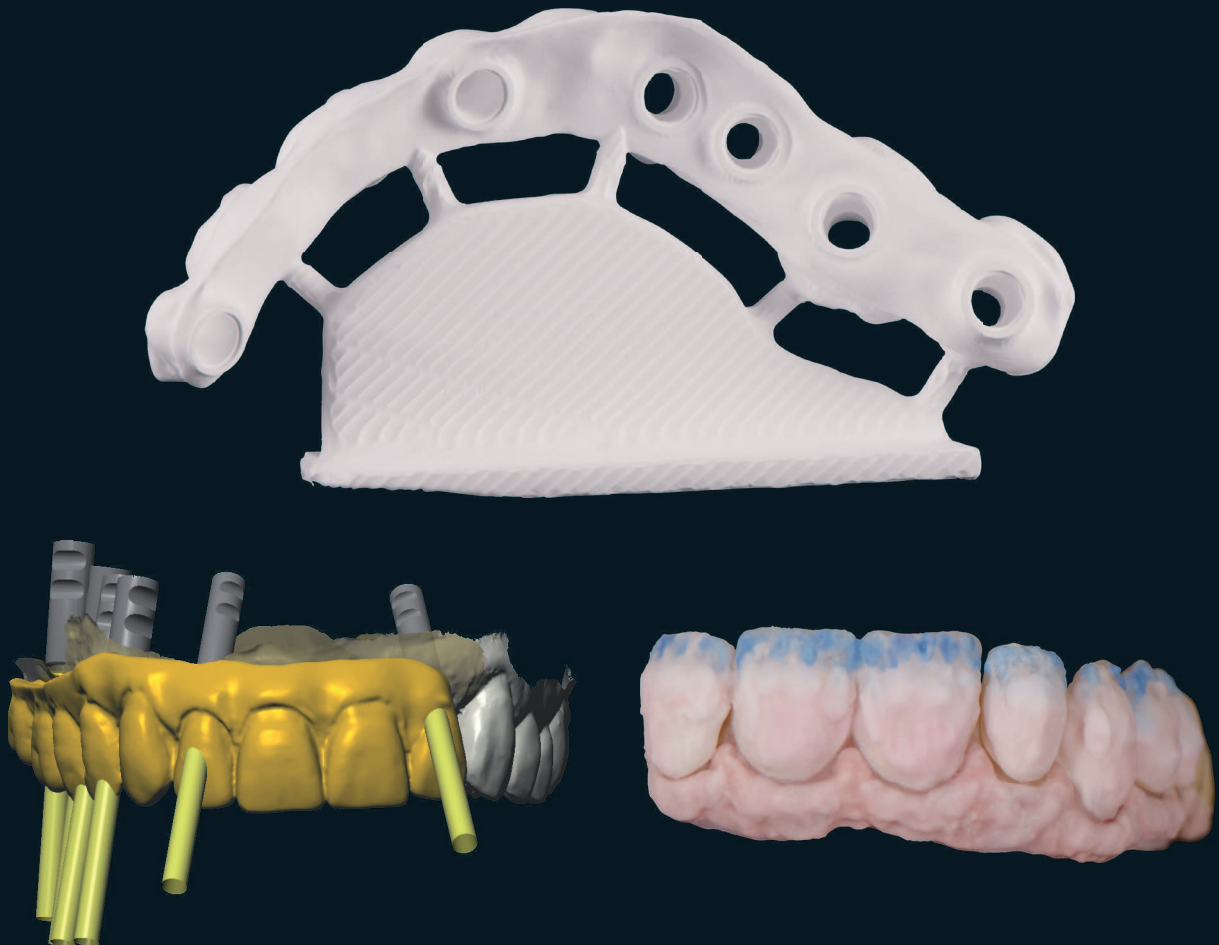
*« La perfection par la persévérance » Enrico Steger*

## *Restauration sur 6 implants*

Dans le cas suivant la situation existante a été scannée et à partir de cela la position idéale des dents a été déterminée.

En raison des angles des implants, les canaux de vissage ont émergé dans la région antérieure et postérieure, ce qui a réduit considérablement l'esthétique de la restauration. Afin d'éliminer cela, des moignons ont été préparés sur la structure fraisée et non frittée. La structure a été colorée, frittée et puis scannée à nouveau. Sur la base de ce deuxième scan, nous avons modélisé des couronnes individuelles pour cacher les canaux de vissage. La sinterisation et la coloration des couronnes et de la structure du bridge ont été suivies par la stratification avec céramique de tous les éléments afin d'équilibrer la restauration de façon harmonieuse. En conclusion, le bridge Prettau® a été vissé dans la bouche du patient et les couronnes en zircone ont été cimentées pour couvrir les canaux de vissage.

Ce cas montre comment la réalisation de cas de patients est facilitée et rendue plus efficace par la planification virtuelle avec les technologies de CFAO.



# *Le Prettau® Bridge*

Dr. Aníbal García Trujillo, Uruapan, Mexique



# Zirkonzahn®



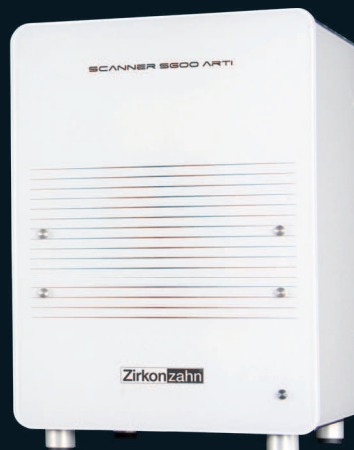
*Fraisé avec le système CAD/CAM 5-TEC de Zirkonzahn*

## HUMAN ZIRCONIUM TECHNOLOGY

ZIRKONZAHN Worldwide - Tél +39 0474 066 680 - [info@zirkonzahn.com](mailto:info@zirkonzahn.com) - [www.zirkonzahn.com](http://www.zirkonzahn.com)

ZIRKONZAHN France - 32, Rue du 22 Novembre - 67080 Strasbourg - Tél +33 388 23 30 97

ROTEC - France - Tél +33 240 62 11 02 - Guérande - [contact@rotec.fr](mailto:contact@rotec.fr) - [www.rotec.fr](http://www.rotec.fr)



WEAA5751=

*Toutes les informations sont susceptibles de modifications. Sauf erreur ou omission. Version: 06.12.2013*