

Zirkonzahn®

Human Zirconium Technology

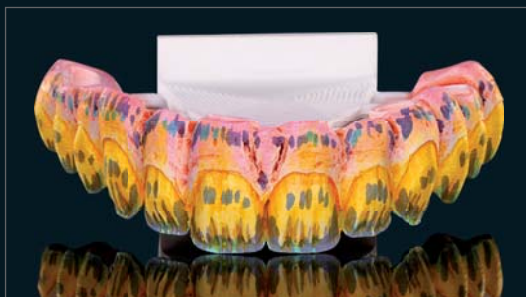
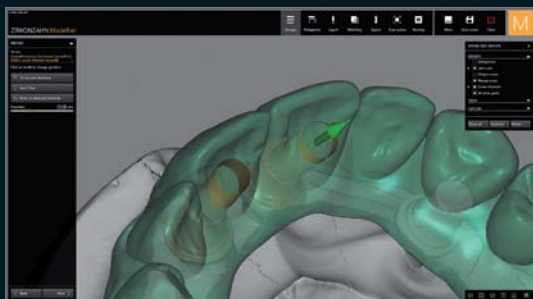


100% ZIRCONONE PRETTAU® – MADE BY CAD/CAM

« La perfection par la persévérance » Enrico Steger

BRIDGE PRETTAU® DANS LE MAXILLAIRE AVEC BARRE EN TITANE SUR 6 IMPLANTS

La situation initiale est représentée par une vieille structure occlusale en résine, transvissée sur 6 implants dans la mâchoire supérieure. Comme traitement on a choisi de réaliser une réhabilitation avec un matériau esthétique et de longue durée, qui sera vissé sur les 6 implants déjà présents dans la bouche. Pour cette raison, on a choisi la zircone Prettau®. Pour la planification de la restauration on a scanné : le maître modèle, la gencive, les implants (à l'aide des bases en titane, de façon à gérer les trous des vis séparément, directement dans le logiciel) et les modèles articulés. Après la numérisation de la situation du patient et le matching des scannages, on est passé à la modélisation numérique du travail. On a choisi une série de dents naturelles de la bibliothèque de dents virtuelle « Heroes Collection ». Afin de vérifier la restauration quant à l'esthétique, à la fonction et à la phonétique, on a fraisé un prototype en résine qu'on a ensuite stratifié avec Gingiva-Composites. Dans notre laboratoire, la réalisation et la livraison du prototype au dentiste représentent un standard qui permet à ce dernier d'assurer une consultation plus détaillée au patient. Le patient a porté le prototype en tant que provisoire pendant plusieurs mois. Après cette période, toute modification apportée au prototype a été transmise avec précision au modèle existant, à travers des scannages et des matching. Les données obtenues ont été utilisées comme wax-up pour la restauration finale. En consultation avec le dentiste, il est apparu que la partie cantilever de 15 à 16 devait être renforcée par une barre en titane pour stabiliser et alléger la structure en zircone. Après la planification par CAO et le fraisage de la barre en titane, la barre et le prototype modifié marginalement par le dentiste ont été numérisés comme wax-up pour la planification de la restauration finale et ils ont été matchés aux données existantes. On a ensuite fraisé la modélisation en Prettau® Zircone. Après le fraisage, la partie vestibulaire des dents antérieures et la zone gingivale ont été réduites manuellement, colorées et sintérisées. La structure a été caractérisée avec le produit ICE Zirkon Céramique et les Teintes Maquillantes ICE Zirkon 3D by Enrico Steger. Finalement, la barre et les bases en titane, au préalable anodisées en couleur dorée, ont été collées sur le bridge Prettau® final.

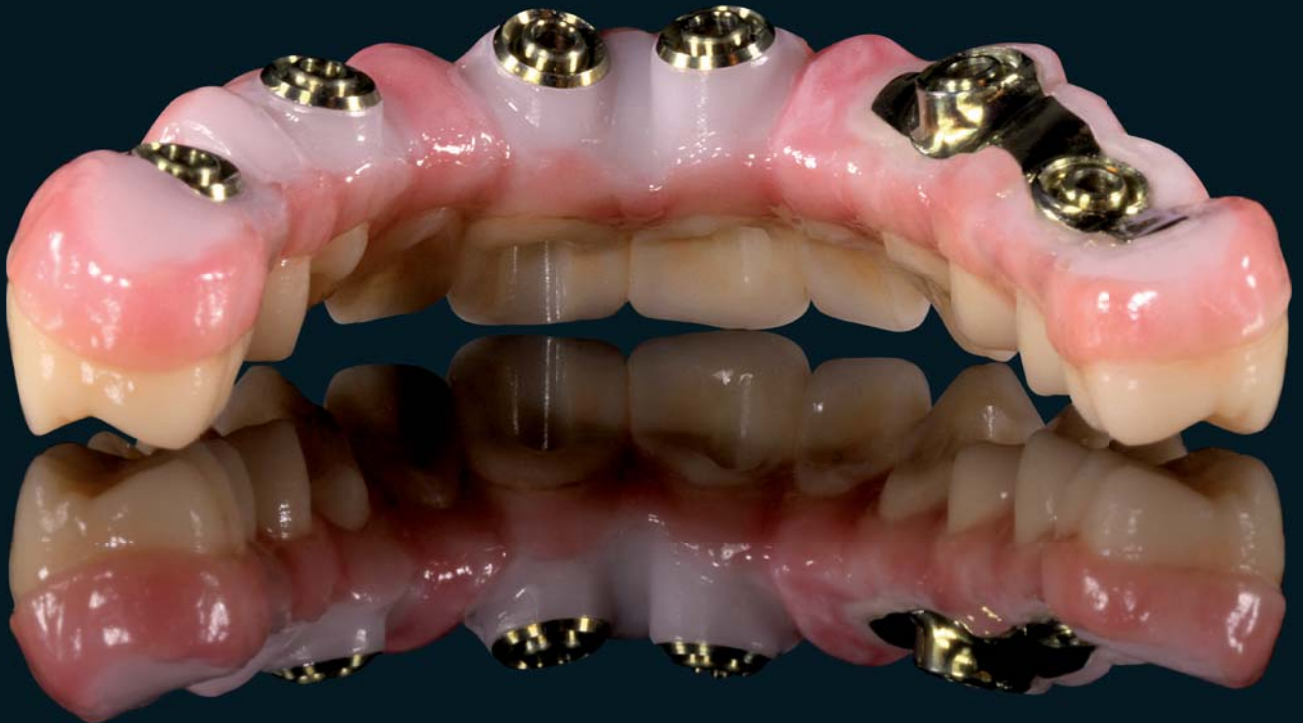


LE BRIDGE PRETTAU®

*Dr. Konstantina Dina Dedi DDS, MS, FACP – UCL Eastman Dental Institute Londre, Royaume-Uni
Prot. Dent. Federico Presicci – Education Center Brunico, Tyrol du Sud*



Zirkonzahn®



HUMAN ZIRCONIUM TECHNOLOGY

Zirkonzahn Worldwide – Tél +39 0474 066 680 – Tél +33 388 23 30 97 – info@zirkonzahn.com

ROTEC – Tél +33 240 62 11 02 – Fax +33 240 24 72 15 – contact@rotec.fr – www.rotec-fr.com



WEAA5761=

Toutes les informations sont susceptibles de modifications. Sauf erreur ou omission. Version : 15/09/2016