

Zirkonzahn®

Human Zirconium Technology

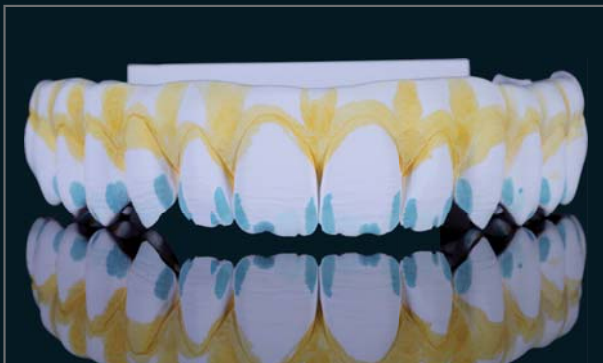
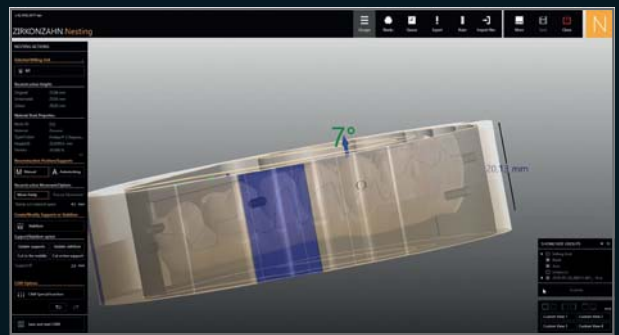


PRETTAU® 3 DISPERSIVE®

La Culture Zirkonzahn

STRUCTURE EN ZIRCONE PRETTAU® 3 DISPERSIVE® SUR BARRE EN TITANE ANODISÉE

- Données disponibles :* Photos, scannages en 3D du visage et de la situation orale, maîtres modèles numérisés
- Solution prévue :* Prettau® Bridge supérieur en zircone Prettau® 3 Dispersive® sur une barre en titane anodisée
- Réalisation :*
- Enregistrement numérique du visage et de la bouche avec le scanner facial 3D Face Hunter et le PlaneSystem®
 - Premier montage virtuel sur Zirkonzahn.Modifier et personnalisation des formes dentaires à partir des séries de dents sur racine de la bibliothèque virtuelle Heroes Collection
 - Modélisation de la barre en titane sur Zirkonzahn.Modellier basée sur le wax-up de la restauration planifiée ; fabrication et numérisation de la barre en titane
 - Ajustement de la structure prévue et réalisation d'une réduction minimale numérique
 - Positionnement de la structure dans le bloc avec le logiciel Zirkonzahn.Nesting : le gradient de couleur du bloc en Prettau® 3 Dispersive®, réalisé avec la Gradual-Triplex-Technology, permet un alignement optimal du bord incisif dans la partie hautement translucide et du collet dans la zone avec une plus grande résistance à la flexion
 - Fabrication du Prettau® Bridge esthétique dans la fraiseuse M2 Dual Teleskoper
 - Légère accentuation de la couleur avec les Colour Liquid Prettau® Aquarell Intensifs et frittage (1500 °C)
 - Glaçage avec 3D Base Glaze et caractérisation avec ICE Stains 3D by Enrico Steger
 - Stratification des gencives (0,4–0,5 mm) et des dents antérieures avec les pâtes céramiques Fresco Gingiva et Fresco Enamel ; léger polissage
 - Anodisation dorée et scellement de la barre en titane dans la structure en zircone



CRÉATION 100% NUMÉRIQUE, STRATIFICATION ESTHÉTIQUE MINIMALE

Proth. Dent. Alexander Lichtmannegger – Zirkonzahn Education Center Brunico, Tyrol du Sud, Italie





NOUVEAU ! PRETTAU® 3 DISPERSIVE® AVEC GRADUAL-TRIPLEX-TECHNOLOGY

- Zirconie déjà caractérisée, lors du processus de production, par de différents gradients – résistance à la flexion, translucidité et couleur :
 1. Résistance à la flexion décroissante vers le bord incisif et extrêmement élevée au niveau du collet
 2. Translucidité décroissante vers le collet et extrêmement élevée au niveau du bord incisif
 3. Couleur avec des nuances naturelles de la dentine à l'émail
- Indiquée pour la fabrication de couronnes unitaires, d'inlays, d'onlays, de facettes et de bridges à plusieurs éléments sur barre. Adaptée aux restaurations réduites ou monolithiques ; idéale pour la conception monolithique
- Pas d'écaillage de la céramique (grâce à la conception anatomique) ; frittage rapide des couronnes individuelles
- Caractérisation individuelle de la restauration avec les Colour Liquids Prettau® Aquarell Intensifs, ICE Ceramics, Fresco Ceramics et les teintes maquillantes ICE Stains 3D by Enrico Steger



* Valeur moyenne de la résistance à la flexion biaxiale résultant de plusieurs séries de tests

HUMAN ZIRCONIUM TECHNOLOGY

Rotec – Tél +33 240 62 11 02 – Fax +33 240 24 72 15 – contact@rotec.fr – www.rotec-fr.com
Zirkonzahn Worldwide – Tel +39 0474 066 680 – info@zirkonzahn.com – www.zirkonzahn.com

NOUVEAU ! 1 ORBITE - 4 DIAMÈTRES 125, 106, 98 ET 95 mm

FRAISEUSES M2 – LIGNE CONFORT AVEC TELESKOPER ORBIT EXTRA-LARGE. AUTOMATIQUES, CONFORTABLES, SANS VIBRATIONS

SURFACE DE FRAISAGE PLUS GRANDE POUR Ø 95 mm



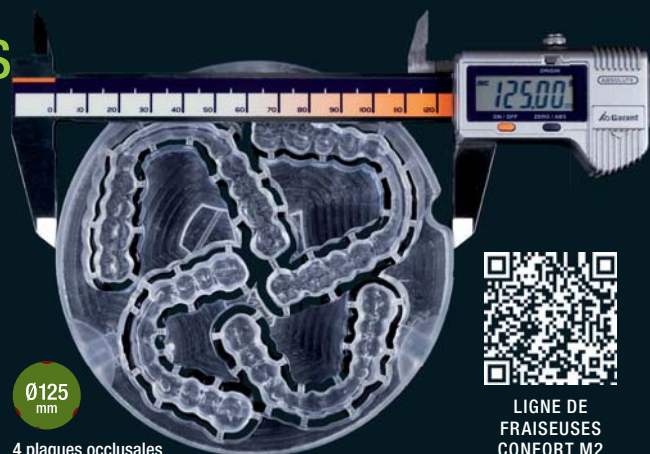
2 plaques occlusales



2 plaques occlusales



3 plaques occlusales



4 plaques occlusales



LIGNE DE FRAISEUSES CONFORT M2



WEAB2681FR=