

**Zirkonzahn®**

*Human Zirconium Technology*

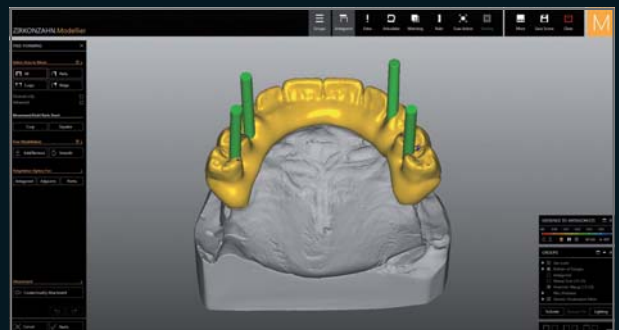
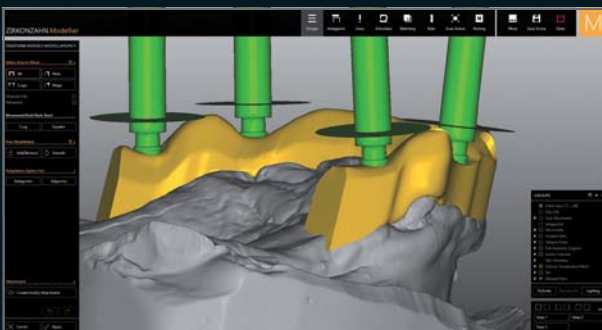
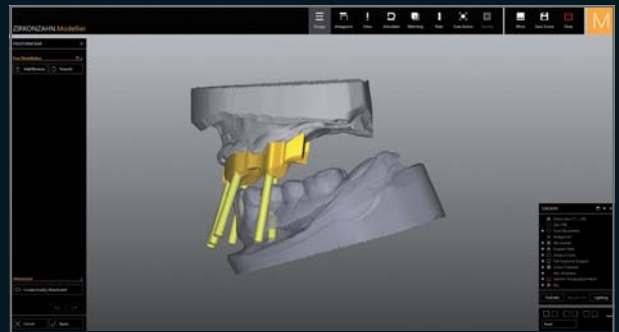


**PRETTAU® 2 DISPERSIVE®**

*La culture Zirkonzahn*

## PRETTAU® BRIDGE RÉALISÉ AVEC LA TECHNIQUE DU DOUBLE SCREW METAL

- Situation initiale :* *Patiente avec un provisoire esthétiquement insatisfaisant ; canaux des vis saillaient du côté vestibulaire; espace très prononcée entre le pont droit et gauche (11–21)*
- Restauration prévue :* *Restauration maxillaire en zircone Prettau® 2 Dispersive® sur deux barres séparées afin de mieux compenser les implants divergents*
- Réalisation :*
- *Acquisition numérique des six positions des implants et modélisation des barres dans le logiciel Zirkonzahn.Modellier avec la fonction des formes libres*
  - *Application de la fonction Double Screw Metal (dans la bibliothèque d'attachements) sur les barres pour créer des filetages adaptés aux vis*
  - *Fraisage des barres en titane, y compris les canaux à vis filetés avec la fraiseuse M2 Dual Wet Heavy Metal, parallélisation*
  - *Modélisation d'un prototype avec le logiciel Zirkonzahn.Modifier et fraisage à partir du bloc en résine Prime*
  - *Vérification de l'ajustement du prototype sur les barres et ensuite stratification avec Gingiva-Composites ; essai dans la bouche du patient*
  - *Après avoir vérifié l'esthétique, la phonétique et la fonction : Fabrication de la restauration finale en zircone Prettau® 2 Dispersive® en A2 avec des canaux de vis Double Screw sur la base du prototype ; sinterisation*
  - *Anodisation dorée des barres*
  - *Stratification des zones gingivales avec Fresco Gingiva en combinaison avec les teintes maquillantes ICE Stains 3D by Enrico Steger*



# DES SOLUTIONS INTELLIGENTES, GRÂCE AU FLUX DE TRAVAIL NUMÉRIQUE DE ZIRKONZAHN

*Dr. Fernando Rojas-Vizcaya – Castellón, Espagne*

*Proth. Dent. Samuele Zanini – Zirkonzahn Education Center Brunico, Tyrol du Sud, Italie*





## NOUVEAU ! PRETTAU® 2 DISPERSIVE®

- Zirconne précolorée avec nuances de couleurs naturelles, une excellente résistance à la flexion et une translucidité particulièrement élevée
- Aucune limite ! Particulièrement adaptée pour les arcades complètes monolithiques, mais aussi pour les couronnes unitaires, les inlays, les onlays, les facettes, les barres et les bridges à plusieurs éléments (structures réduites ou monolithiques)
- Pas d'écaillage de la céramique (grâce à la conception anatomique) ; pas d'abrasion de l'antagoniste
- Caractérisation individuelle de la restauration avec Colour Liquids Prettau® Aquarell Intensifs, ICE Ceramics, Fresco Ceramics et les teintes maquillantes ICE Stains 3D by Enrico Steger



## HUMAN ZIRCONIUM TECHNOLOGY

Rotec – Tél +33 240 62 11 02 – Fax +33 240 24 72 15 – [contact@rotec.fr](mailto:contact@rotec.fr) – [www.rotec-fr.com](http://www.rotec-fr.com)

Zirkonzahn Worldwide – Tel +39 0474 066 680 – [info@zirkonzahn.com](mailto:info@zirkonzahn.com) – [www.zirkonzahn.com](http://www.zirkonzahn.com)

## NOUVEAU ! 1 ORBITE – 4 DIAMÈTRES

125, 106, 98 ET 95 mm

FRAISEUSES M2 – LIGNE CONFORT AVEC TELESKOPER ORBIT EXTRA LARGE. COMPLÈTEMENT AUTOMATIQUES, FLEXIBLES, SANS VIBRATIONS

SURFACE DE FRAISAGE PLUS GRANDE POUR LES BLOCS DE Ø 95 mm



2 plaques occlusales



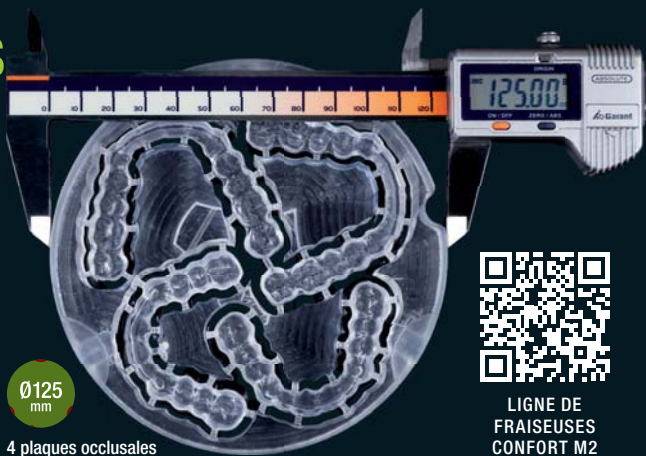
2 plaques occlusales



3 plaques occlusales



4 plaques occlusales



LIGNE DE  
FRAISEUSES  
CONFORT M2



WEAB268FR=