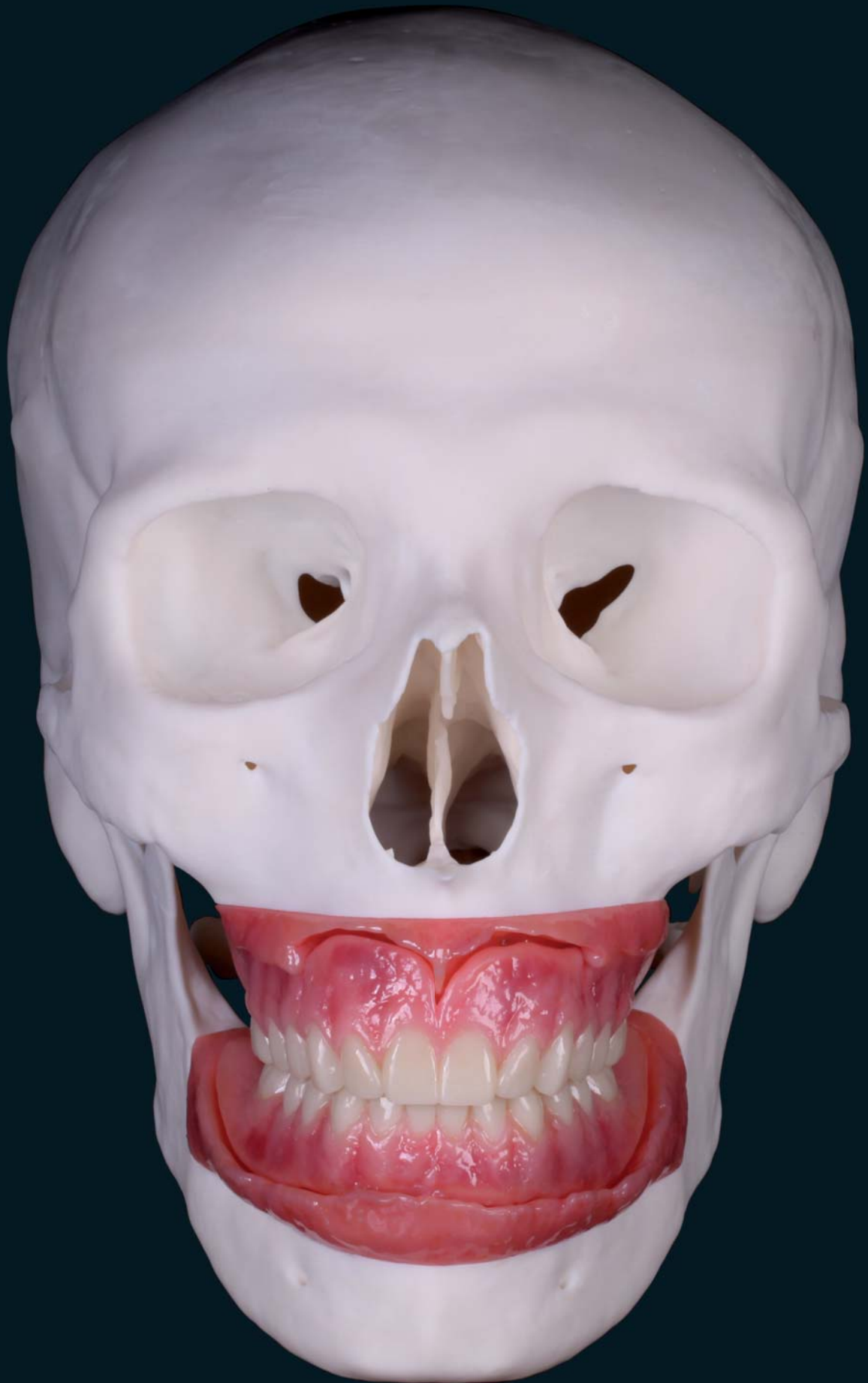


**Zirkonzahn<sup>®</sup>**



## L'ESTHÉTIQUE EXIGE SAVOIR-FAIRE ET PERFECTION

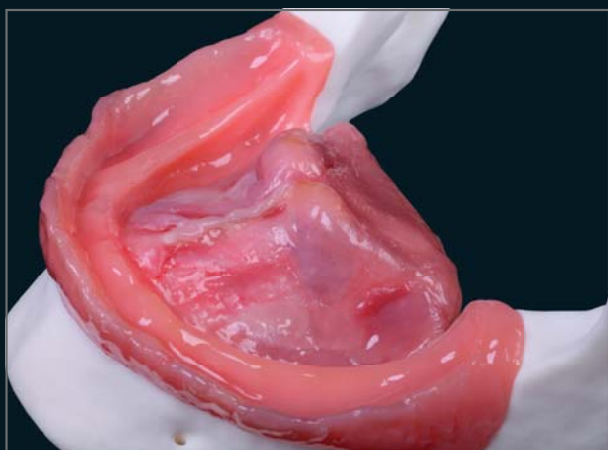
*En plus d'une recherche de perfection et d'une grande motivation, un bon prothésiste dentaire doit avoir, avant tout, un objectif esthétique précis en tête.*



# GINGIVA-COMPOSITES

*Les Gingiva-Composites ont été utilisés pour stratifier la partie gingivale d'une base de prothèse en résine Denture Gingiva Basic à base de PMMA. Selon les préférences du technicien, un composite visqueux ou un composite pâteux peuvent être utilisés. Pour une esthétique particulièrement élevée, la structure peut être polie haute brillance avec le Composite Polishing Paste.*

*Proth. Dent. Alexander Lichtmanegger – Zirkonzahn Education Center Brunico, Tyrol du Sud, Italie*



# Zirkonzahn®



PLUS  
D'INFORMATIONS  
SUR LES  
GINGIVA-  
COMPOSITES



## GINGIVA-COMPOSITES

- Pour la stratification des structures en résine
- Caractérisation individuelle de la zone gingivale des structures en résine définitives et des provisoires
- Le spectre des couleurs est basé sur les teintes des ICE Ceramics Tissue (des teintes claires à celles foncées) : à travers le provisoire, le dentiste et le patient peuvent prévisualiser de manière immédiate l'esthétique de la restauration finale
- Particulièrement adapté aux provisoires de longue durée

## HUMAN ZIRCONIUM TECHNOLOGY

Rotec – Tél +33 240 62 11 02 – Fax +33 240 24 72 15 – [contact@rotec.fr](mailto:contact@rotec.fr) – [www.rotec-fr.com](http://www.rotec-fr.com)

Zirkonzahn Worldwide – Tel +39 0474 066 680 – [info@zirkonzahn.com](mailto:info@zirkonzahn.com) – [www.zirkonzahn.com](http://www.zirkonzahn.com)



Ø125  
mm



Ø95  
mm



TELESKOPER  
ORBIT AVEC  
Ø 125 mm DANS  
LES FRAISEUSES  
DE LA LIGNE  
CONFORT M2



WEAB3545FR=

Cet encart est destiné à un public international. Tous les produits mentionnés ne sont pas disponibles dans tous les pays. L'application du produit peut varier en fonction du pays. Veuillez contacter votre Équipe de Vente pour des informations plus détaillées. Toutes les informations sont susceptibles de modifications. Version : 19/05/2022