

Zirkonzahn®

Human Zirconium Technology



BASES EN TITANE K80 ANGLED SCREW CHANNEL

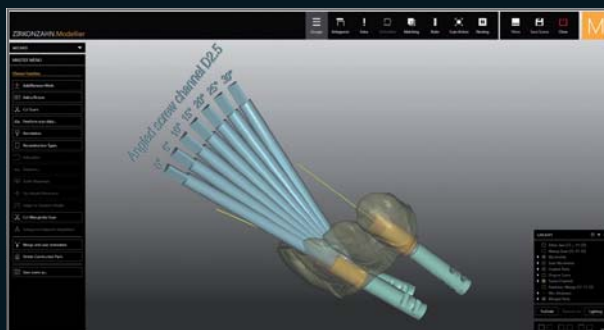
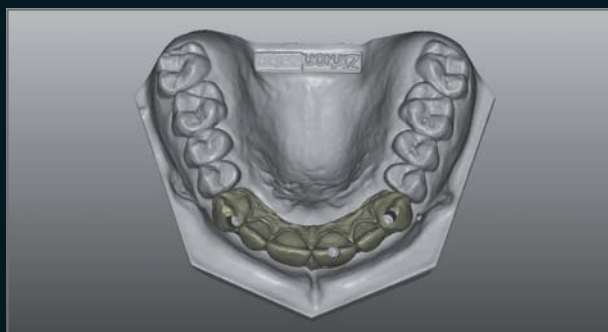
La Culture Zirkonzahn

BASES EN TITANE K80 ANGLED SCREW CHANNEL (ASC)

Les bases en titane K80 Angled Screw Channel (ASC) combinent deux avantages en un produit : d'une part, la hauteur de la cheminée permet une répartition optimale des forces pour une meilleure stabilisation de la prothèse. D'autre part, les bases en titane sont pourvues d'une ouverture latérale permettant d'incliner le canal d'accès de la vis jusqu'à 30° pour compenser les positions non optimales des implants. De plus, les marquages de coupe présents sur la cheminée permettent d'ajuster la hauteur de la base en titane avec un disque de coupe, afin de l'adapter à la reconstruction. Ces rainures augmentent en même temps la surface de contact et assurent ainsi une prise excellente du ciment. Selon l'utilisation, les bases en titane K80 Angled Screw Channel (ASC) sont disponibles indexées ou non indexées. La cheminée équipée d'un bloc anti-rotationnel garantit en outre que la restauration cimentée ne tourne pas.

Surtout dans la région antérieure, l'utilisation des bases en titane standards en cas d'implants divergents peut entraîner des résultats non esthétiques dus à la saillie vestibulaire des canaux de vis. Avec les nouvelles bases en titane K80 Angled Screw Channel (ASC), et la possibilité d'incliner le canal d'accès aux vis de 0° à 30°, on peut désormais compenser les positions défavorables des implants, afin de ne pas compromettre le résultat esthétique final de la restauration.

Toutes les bases en titane de Zirkonzahn sont disponibles en plaqué or de haute qualité, qui augmente la biocompatibilité et réduit la valeur de gris de la restauration. Les bases en titane peuvent également être anodisées en différentes couleurs avec le Titanium spectral-colouring Anodizer. Les bases en titane K80 Angled Screw Channel (ASC) conviennent aux restaurations non amovibles scellées.



100% ESTHÉTIQUE AVEC DES SOLUTIONS INTELLIGENTES

BASES EN TITANE CONIQUES NON HEX



BASES EN TITANE NON HEX
K80 ANGLED SCREW CHANNEL (ASC)



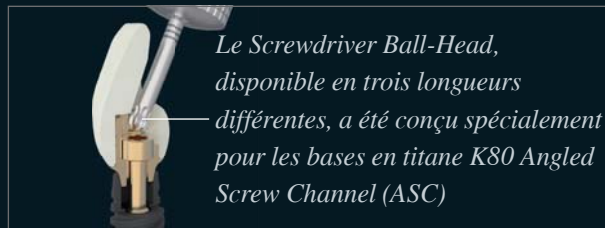


BASES EN TITANE K80 ANGLED SCREW CHANNEL



BASE EN TITANE NON HEX K80 ANGLED SCREW CHANNEL (ASC)

- Pour les restaurations à plusieurs éléments



*Le Screwdriver Ball-Head,
disponible en trois longueurs
différentes, a été conçu spécialement
pour les bases en titane K80 Angled
Screw Channel (ASC)*

BASE EN TITANE HEX K80 ANGLED SCREW CHANNEL (ASC)

- Pour les couronnes unitaires

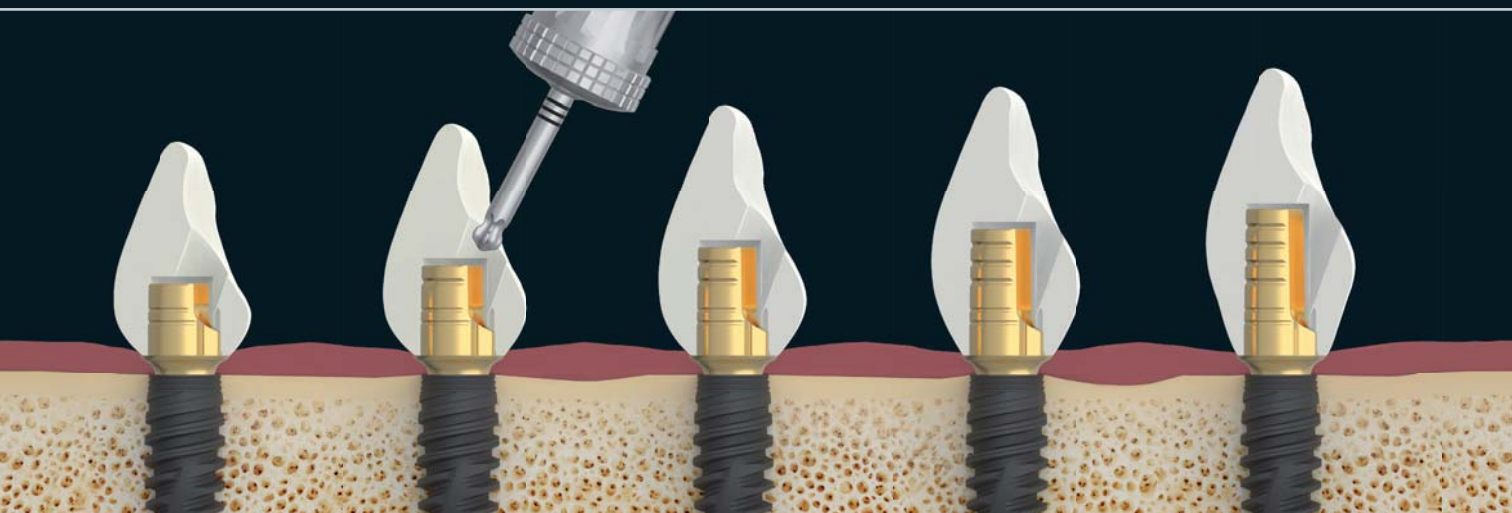


- Disponibles indexées ou non indexées, elles sont équipées d'un bloc anti-rotationnel sur la cheminée ainsi que de marquages de coupe pour ajuster la hauteur
- Également disponibles en plaqué or pour accroître la biocompatibilité et réduire les tonalités grisâtres de la restauration finale
- Ouverture latérale permettant d'incliner le canal d'accès à la vis de 0° à 30°, afin de compenser les positions non optimales des implants
- Hauteur de la cheminée réglable selon la longueur de la dent

HUMAN ZIRCONIUM TECHNOLOGY

Rotec – Tél +33 240 62 11 02 – Fax +33 240 24 72 15 – contact@rotec.fr – www.rotec-fr.com

Zirkonzahn Worldwide – Tel +39 0474 066 680 – info@zirkonzahn.com – www.zirkonzahn.com



WEAB3544FR=

Cet encart est destiné à un public international. Tous les produits mentionnés ne sont pas disponibles dans tous les pays. L'application du produit peut varier en fonction du pays. Veuillez contacter votre Équipe de Vente pour des informations plus détaillées. Toutes les informations sont susceptibles de modifications. Version : 18/02/2022