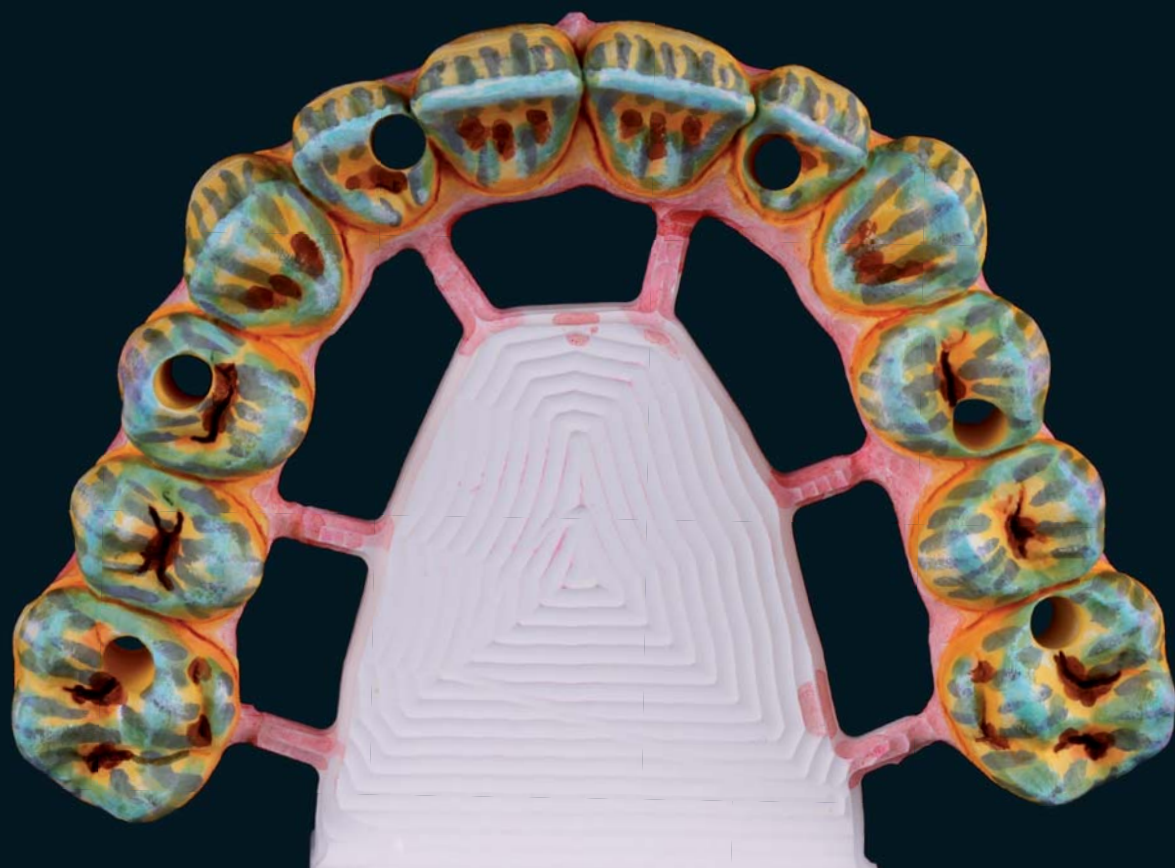


**Zirkonzahn®**

*Human Zirconium Technology*



## COLOUR LIQUID PRETTAU® AQUARELL

*L'art de colorer la zircone*



## Instructions pour la coloration d'une dent antérieure

Situation initiale : dent fraisée



Étape	Colour Liquid	Application de la couleur	Zone vestibulaire	Zone linguale
1	<b>A3 Prettan®</b> <b>Aquarell</b> Colour Liquid			
2	<b>A3 Prettan®</b> <b>Aquarell</b> Colour Liquid			
3	<b>A3 Prettan®</b> <b>Aquarell</b> Colour Liquid			
4	<b>Cervical A</b> <b>Aquarell</b> Colour Liquid for Prettan®			
5	<b>Incisal blue</b> <b>Aquarell</b> Colour Liquid for Prettan®			
6	<b>Incisal grey</b> <b>Aquarell</b> Colour Liquid for Prettan®			
7	<b>Incisal violet</b> <b>Aquarell</b> Colour Liquid for Prettan®			
8	<b>Orange 1</b> <b>Aquarell</b> Colour Liquid for Prettan®			

**Séchage :** Après le processus de coloration mettez les travaux avec la surface occlusale vers le bas sur les structures en argile réfractaire sous la lampe de séchage et séchez-les selon les dimensions des travaux entre 20 et 40 minutes. **NB :** Un temps de séchage prolongé n'a pas d'effet négatif sur la coloration.

# Instructions pour la coloration d'une dent postérieure

Situation initiale : dent fraisée



Étape	Colour Liquid	Application de la couleur	Zone buccale	Zone occlusale
1	<b>A3 Prettau®</b> <b>Aquarell</b> Colour Liquid			
2	<b>A3 Prettau®</b> <b>Aquarell</b> Colour Liquid			
3	<b>A3 Prettau®</b> <b>Aquarell</b> Colour Liquid			
4	<b>Cervical A</b> <b>Aquarell</b> Colour Liquid for Prettau®			
5	<b>Incisal blue</b> <b>Aquarell</b> Colour Liquid for Prettau®			
6	<b>Incisal grey</b> <b>Aquarell</b> Colour Liquid for Prettau®			
7	<b>Incisal violet</b> <b>Aquarell</b> Colour Liquid for Prettau®			
8	<b>Orange 1</b> <b>Aquarell</b> Colour Liquid for Prettau®			

**Séchage :** Après le processus de coloration mettez les travaux avec la surface occlusale vers le bas sur les structures en argile réfractaire sous la lampe de séchage et séchez-les selon les dimensions des travaux entre 20 et 40 minutes. **NB :** Un temps de séchage prolongé n'a pas d'effet négatif sur la coloration.

## Coloration de la Zircone avec les Colour Liquid Prettau® Aquarell

Les couleurs Colour Liquid Prettau® Aquarell correspondent principalement aux 16 couleurs Vita recouvrant tout le spectre chromatique. Ils sont à base d'eau et ne contiennent pas d'acides. Ils sont accompagnés de pigments bio spéciaux calcinables qui permettent de s'orienter pour choisir la tonalité la plus indiquée. La coloration personnalisée des mamelons, des zones cervicales et interdentaires, devient plus facile et plus précise. Chaque coup de pinceau peut être contrôlé soigneusement avant de passer au processus de sinterisation.

Au cours de la sinterisation, les marqueurs brûlent complètement, ce qui donne à la restauration un aspect très esthétique dans la couleur recherchée.

L'utilisation de couleurs cervicales et intenses permet d'avoir un résultat final particulièrement artistique. Avec les nouveaux Colour Liquids Prettau® Aquarell nous avons développé une technique de coloration, au pinceau, sans acides, de la zircone Prettau® pré-frittée.

### Outils requis



Colour Liquid Prettau® Aquarell



Pinceau sans métal pour l'application des liquides



Serviette en papier pour le séchage du pinceau



Lampe de séchage



Four de sinterisation

### Instructions pour le stockage et l'application

Les liquides de coloration doivent être conservés dans un endroit frais et à l'abri de la lumière. Pour obtenir un résultat de coloration homogène, veillez à bien agiter les liquides avant l'usage. Immerger le pinceau complètement dans les Colour Liquids Prettau® Aquarell avant la coloration de la zircone pré-frittée. Essayez tout excès sur les bords. Pour changer de couleur, bien nettoyer le pinceau avec de l'eau.



## HUMAN ZIRCONIUM TECHNOLOGY

Rotec – Tél +33 240 62 11 02 – Fax +33 240 24 72 15 – [contact@rotec.fr](mailto:contact@rotec.fr) – [www.rotec-fr.com](http://www.rotec-fr.com)

Zirkonzahn Worldwide – Tél +39 0474 066 680 – Tél +33 388 23 30 97 – [info@zirkonzahn.com](mailto:info@zirkonzahn.com)



WEAA5790=