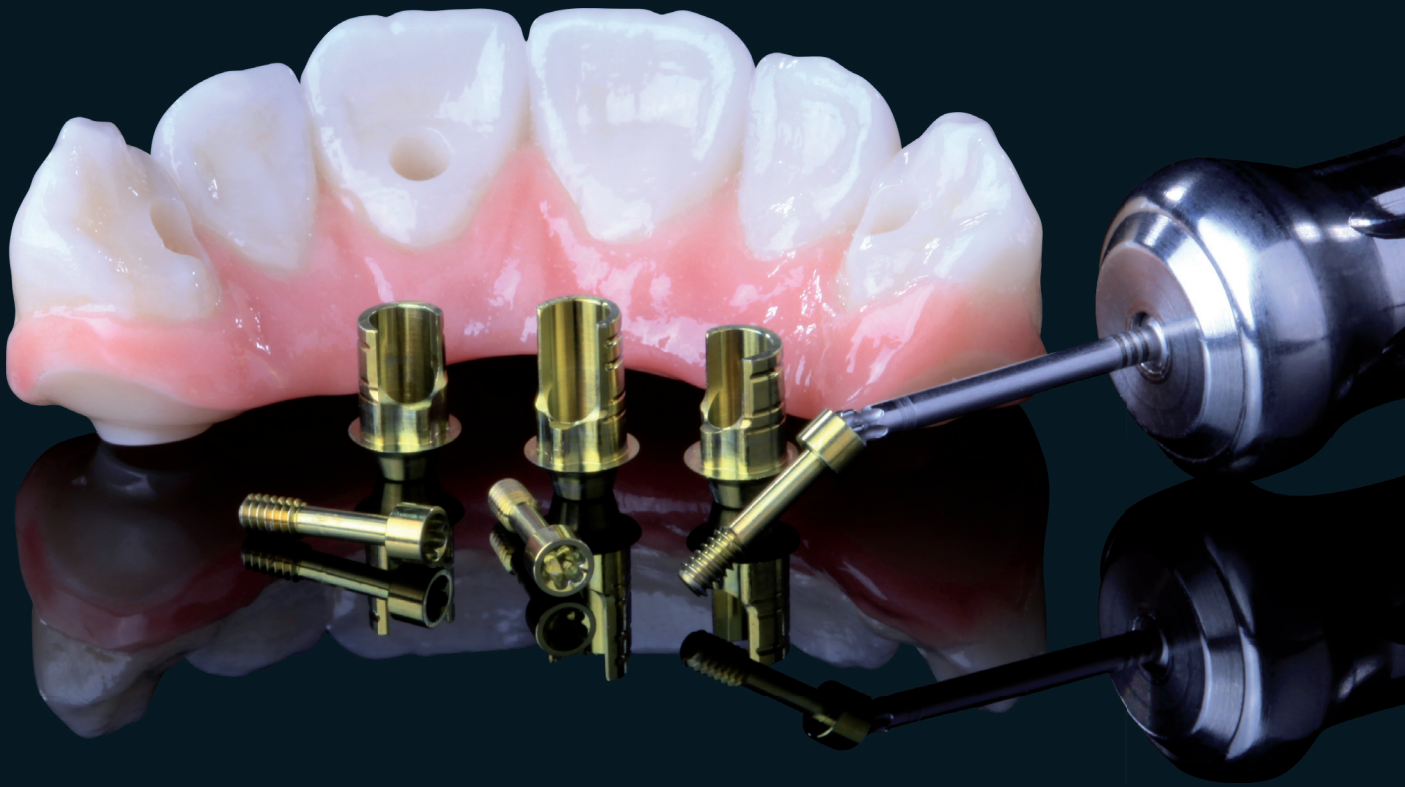


Zirkonzahn[®]

Human Zirconium Technology



BASI IN TITANIO K80 ANGLED SCREW CHANNEL

La Cultura Zirkonzahn

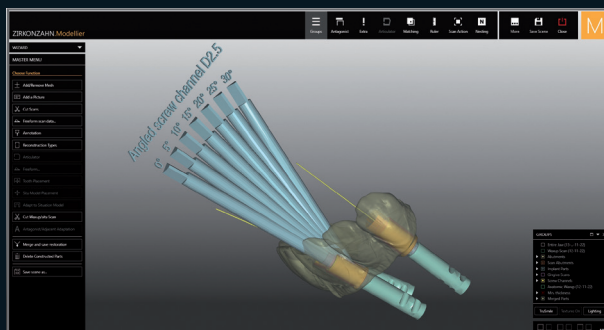
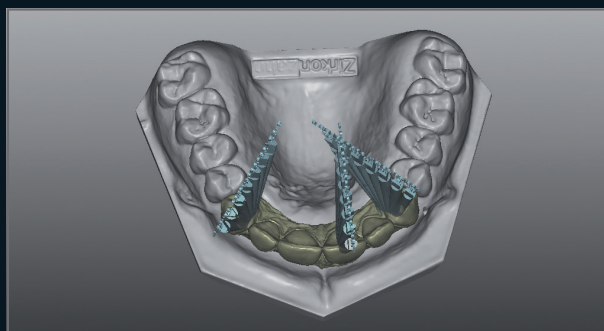
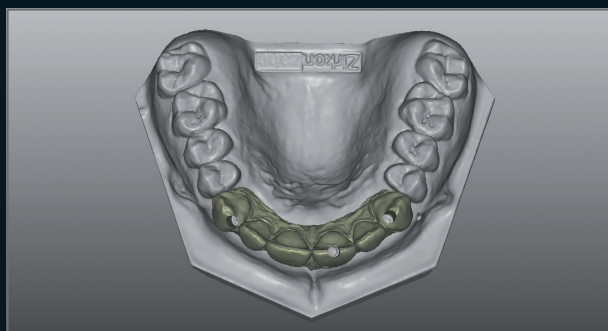
BASI IN TITANIO K80 ANGLED SCREW CHANNEL (ASC)

Le basi in titanio K80 Angled Screw Channel (ASC) combinano due vantaggi in un unico prodotto: da un lato, l'altezza di cementazione particolarmente lunga garantisce una distribuzione ottimale delle forze e una maggiore stabilità della ricostruzione. Dall'altro, l'apertura laterale consente di spostare l'angolazione del canale della vite da 0° a 30°, al fine di compensare le posizioni non ottimali degli impianti. La lunghezza della base in titanio può essere inoltre individualizzata in base ai denti del paziente tagliando la base in titanio con un disco separatore in corrispondenza delle apposite marcature. Queste scanalature aumentano anche la superficie di contatto e assicurano così un'ottima presa del cemento.

A seconda dell'uso, le basi in titanio K80 Angled Screw Channel (ASC) sono disponibili con o senza connessione anti-rotazione. Il blocco anti-rotazione aggiuntivo presente sull'altezza di cementazione assicura che il restauro cementato non ruoti.

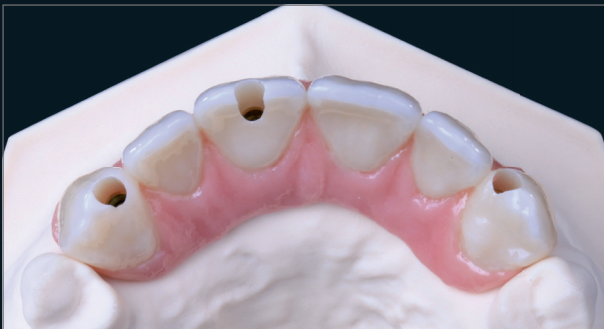
Soprattutto nella regione anteriore, l'utilizzo di basi in titanio standard in caso di impianti divergenti può portare a risultati antiestetici dovuti alla fuoriuscita labiale dei canali delle viti. Grazie all'angolazione dal canale della vite da 0° a 30°, con le nuove basi in titanio K80 Angled Screw Channel (ASC) è possibile compensare le posizioni sfavorevoli degli impianti evitando così di compromettere il risultato estetico finale del restauro.

Tutte le basi in titanio di Zirkonzahn sono disponibili anche placcate in oro per aumentare la biocompatibilità e ridurre la tonalità di grigio dell'intero restauro; utilizzando il Titanium spectral-colouring Anodizer, le basi possono inoltre essere anodizzate in diversi colori. Le basi in titanio K80 Angled Screw Channel (ASC) sono adatte per i restauri cementati.

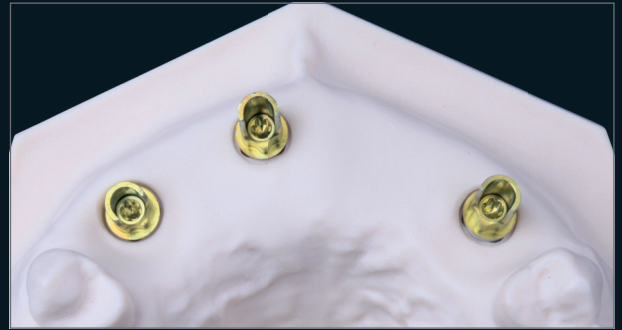


100% ESTETICA, GRAZIE A SOLUZIONI INTELLIGENTI

BASI IN TITANIO CONICHE NON HEX

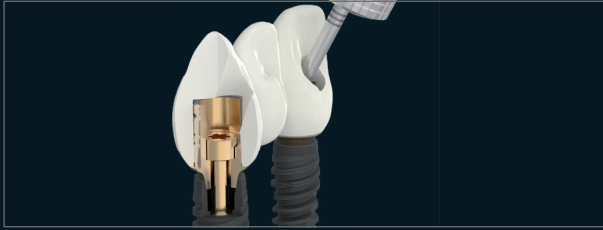


**BASI IN TITANIO NON HEX
K80 ANGLED SCREW CHANNEL (ASC)**



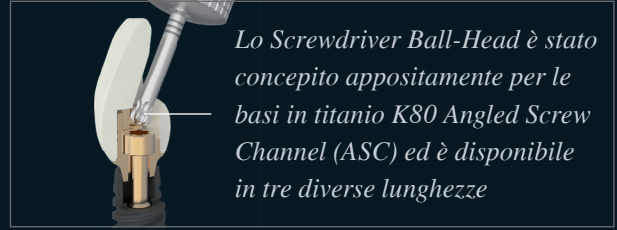


BASI IN TITANIO K80 ANGLED SCREW CHANNEL (ASC)



BASE IN TITANIO NON HEX K80 ANGLED SCREW CHANNEL (ASC)

- Per ponti



Lo Screwdriver Ball-Head è stato concepito appositamente per le basi in titanio K80 Angled Screw Channel (ASC) ed è disponibile in tre diverse lunghezze

BASE IN TITANIO HEX K80 ANGLED SCREW CHANNEL (ASC)

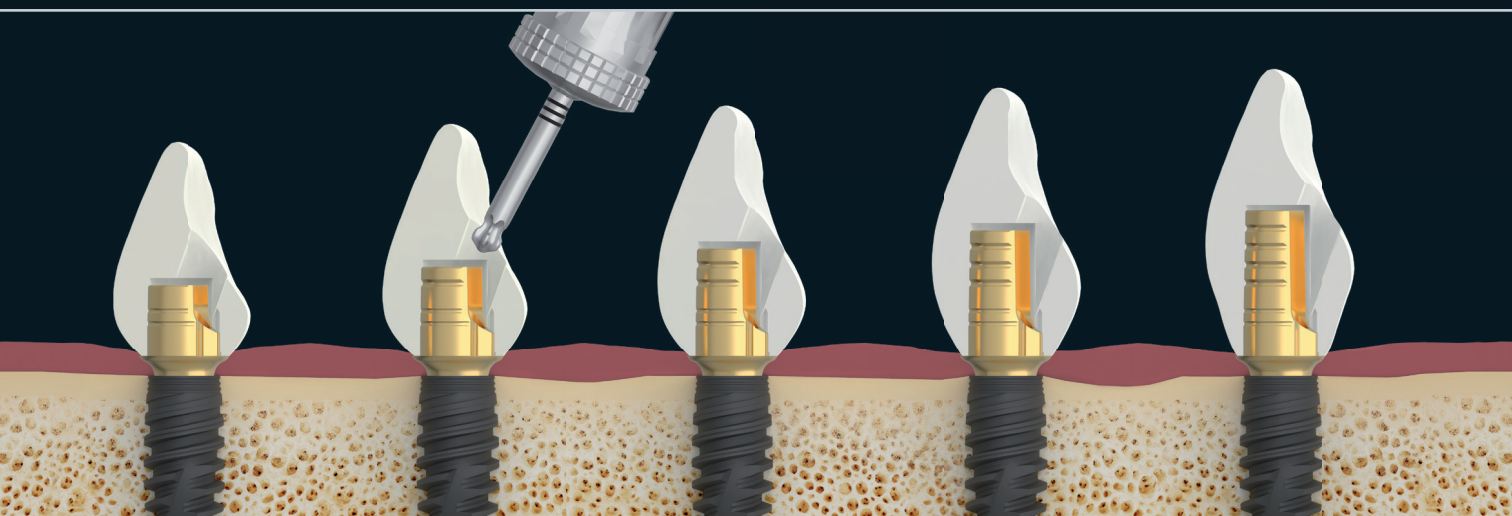
- Per corone singole



- Disponibili con o senza connessione anti-rotazione all'impianto; dotate di blocco anti-rotazione aggiuntivo sull'altezza di cementazione e di apposite marcature per individualizzare la lunghezza
- Disponibili anche in titanio placcato in oro, per una maggiore mimetizzazione e una conseguente minore tendenza al grigio del restauro finale
- Apertura laterale per spostare l'angolazione del canale della vite da 0° a 30° e compensare le posizioni implantari non ottimali
- Altezza di cementazione adattabile alla lunghezza del dente

HUMAN ZIRCONIUM TECHNOLOGY

Zirkonzahn Worldwide – Tel +39 0474 066 680 – info@zirkonzahn.com – www.zirkonzahn.com



WEAB3544IT=

Queste pagine sono destinate a un pubblico internazionale. Non tutti i prodotti menzionati sono disponibili in tutti i paesi. L'area di applicazione dei prodotti può variare a seconda del paese. Contattare il proprio Team di Vendita per informazioni più dettagliate. Tutti i dati sono soggetti a modifiche. Salvo errori ed omissioni. Versione: 18/02/2022