

Zirkonzahn®



FRESCO CERAMICS

Anwendung Step by Step

SICH ZEIT NEHMEN,
GENAUES BETRACHTEN UND FÜHLEN,
KÜNSTLERISCH SEIN.

DAFÜR STEHEN UNSERE NEUEN FRESCO CERAMICS.

Auf eine ganz spezielle Art und Weise können Zahntechniker die Leidenschaft zu ihrem Handwerk neu entdecken. Das macht unsere neuen Fresco Ceramics so besonders und wir möchten zeigen warum!



Alex Lichtmann



FRESCO ENAMEL

FRESCO ENAMEL – KERAMIKPASTEN ZUM VERBLENDEN VON ZIRKONSTRUKTUREN IM VESTIBULÄREN ZAHNBEREICH



FRESCO ENAMEL
FLUO

KEAD4501



FRESCO ENAMEL
OPAL

KEAD4601



FRESCO ENAMEL
TRANSPA NEUTRAL

KEAD3001



FRESCO ENAMEL
TRANSPA 3

KEAD2301



FRESCO ENAMEL
TRANSPA GREY

KEAD2601



FRESCO ENAMEL
TRANSPA ORANGE

KEAD2501



MONOLITHISCHE EINZELKRONE AUS PRETTAU® 3 DISPERSIVE® ZIRKON

1. Gesintert –
Monolithisch

2. Charakterisiert mit
ICE Stains 3D by
Enrico Steger

3. Fresco Enamel
Fluo – Kontrolle
unter UV-Lampe

4. Finales Ergebnis

HINWEIS:

Der Frescobrand 1
ist für monolithische
Einzelkronen nicht
erforderlich.

MONOLITHISCH



GLASUR- UND MALFARBENBRAND



FRESCOBRAND 2



TIPP:

Mit Fresco Enamel
Fluo kann auch
bei geringen
Schichtstärken
ein natürlicher
fluoreszierender Effekt
erzielt werden.

MINIMAL REDUZIERTE EINZELKRONE AUS PRETTAU® 2 DISPERSIVE® ZIRKON

1. Gesintert –
Minimal reduziert

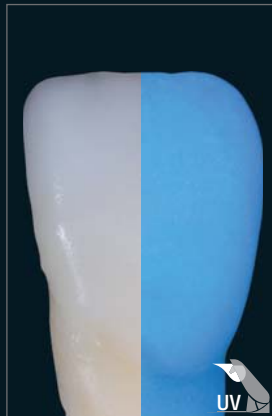
2. Fresco Enamel
Fluo – Kontrolle
unter UV-Lampe

3. Charakterisiert mit
ICE Stains 3D by
Enrico Steger

4. Fresco Enamel
Transpa Neutral

5. Finales Ergebnis

MINIMAL REDUZIERT



FRESCOBRAND 1



GLASUR- UND MALFARBENBRAND



FRESCOBRAND 2



MONOLITHISCHE EINZELKRONE AUS PRETTAU® 3 DISPERSIVE® ZIRKON

*Monolithische Krone
nach dem Sintern*



*Oberflächenstruktur
der monolithischen Krone*



*Monolithische Krone
mit Fresco Enamel Fluo*



MINIMAL REDUZIERTE EINZELKRONE AUS PRETTAU[®] 2 DISPERSIVE[®] ZIRKON

*Minimal reduzierte Krone (0,3–0,7 mm)
nach dem Sintern*



*Oberflächenstruktur
der minimal reduzierten Krone*



*Minimal reduzierte Krone
mit Fresco Enamel Transpa Neutral*



MALFARBEN ICE STAINS 3D BY ENRICO STEGER: ICE STAINS 3D BLUE LIGHTNING

Gesintert



Glasiert



Charakterisiert



Mithilfe der Lichtprobe, bei der die Struktur gegen einfallendes Licht gehalten wird, werden die Strukturen auf Unnatürlichkeiten, die in Form von Pigmentansammlungen entstehen können, überprüft und bei Bedarf korrigiert.

An advertisement for the Blue Lightning Zirkonzahn dental product. It features a man in a black shirt and gloves, holding a dental tool and examining a crown. In the top right corner, there is a yellow box with the word "NEU!" (New!). In the top left corner, there is a white jar of the product with the label "Blue Lightning by Boris Siegel Zirkonzahn". At the bottom, there is a yellow box with the word "TIPP:" (Tip:).

NEU!

TIPP:

Charakterisierung des Inzisalbereichs mit Blue Lightning für einen natürlichen Schneideeffekt.





FRESCO GINGIVA

FRESCO GINGIVA VS. NATÜRLICHE GINGIVA

FRESCO GINGIVA 1

FRESCO GINGIVA 2

FRESCO GINGIVA 3

FRESCO GINGIVA 4

FRESCO GINGIVA 5

FRESCO GINGIVA 6

KEAD6301

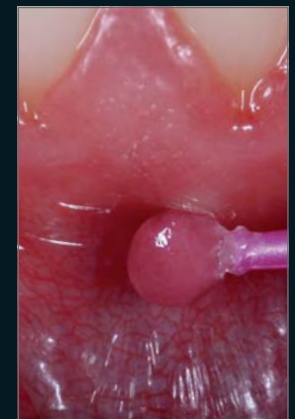
KEAD6311

KEAD6321

KEAD6331

KEAD6341

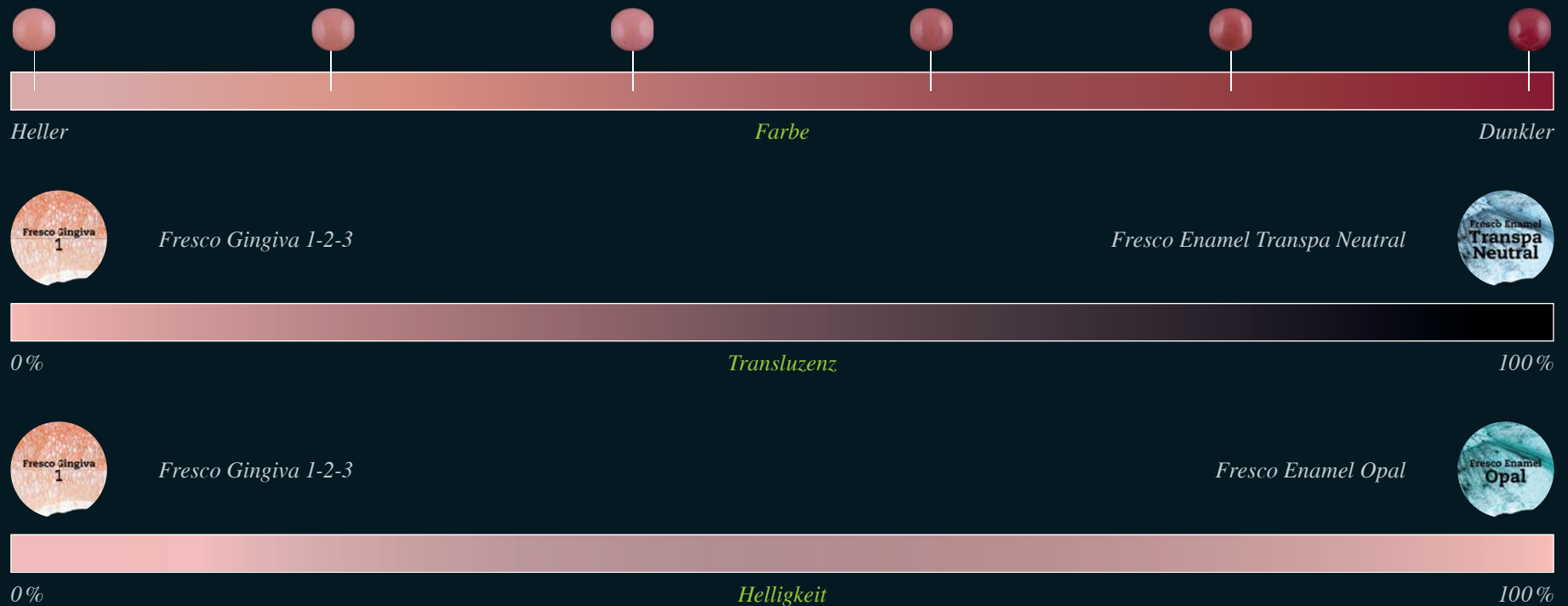
KEAD6351



ENTFESSLEN SIE IHREN INNEREN KÜNSTLER DURCH DAS MISCHEN UND INDIVIDUALISIEREN DER KERAMIKPASTEN

TIPP:

Fresco Enamel und Fresco Gingiva mischen, um transparentere und hellere Farben zu kreieren.



FRESCO GINGIVA – KERAMIKPASTEN ZUM VERBLENDEN VON ZIRKONSTRUKTUREN IM BEREICH DER GINGIVA

FRESCO LIQUID (10 ML) KEAD6401

Anmischflüssigkeit zum Individualisieren der Konsistenz der Fresco-Pasten, um die Eigenschaften herkömmlicher Keramiken hervorzurufen. Für ein schnelles Trocknen und einfaches Absaugen.








FRESCO GEL (10 ML) KEAD6501

Anmischflüssigkeit zum Auffrischen der Fresco-Pasten, sodass die Plastizität erhöht wird und somit über mehrere Stunden ein Modellervorgang ohne Austrocknen gewährleistet ist.





	FRESCO GEL	FRESCO LIQUID	KONVENTIONELLE KERAMIK
AUSGANGSSITUATION			
TROCKNUNGSPROZESS			
	NACH 14 STUNDEN		NACH 30 MINUTEN

*Im Vergleich zu herkömmlichen
Keramiken bleiben die Fresco-Pasten
sehr lange feucht und können über
mehrere Stunden modelliert werden.
Die Konsistenz kann durch die Zugabe
der zwei Anmischflüssigkeiten Fresco
Liquid und Fresco Gel je nach bevorzugter
Arbeitsweise weiter individualisiert werden.*

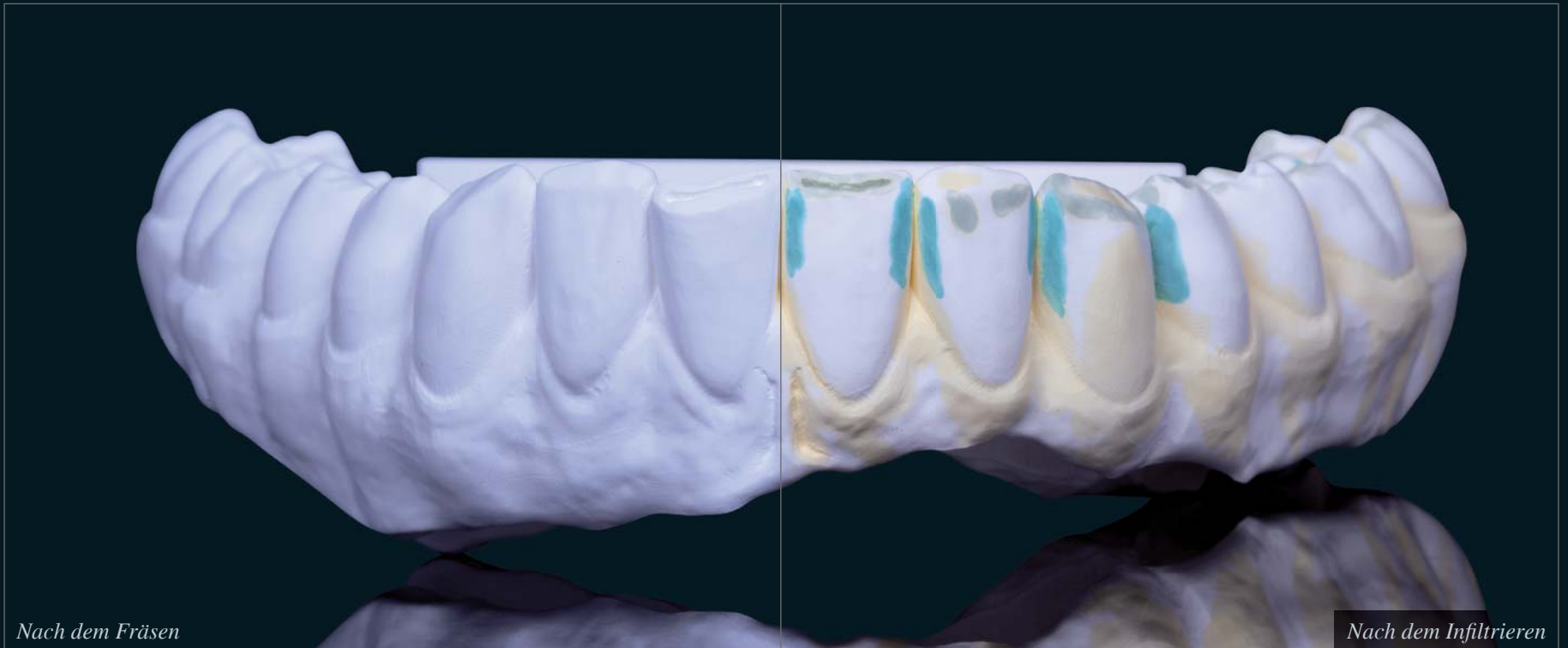




STEP BY STEP:

**RESTAURATION AUS
PRETTAU® 3 DISPERSIVE® ZIRKON**

WORKFLOW BEISPIEL – MONOLITHISCHE UNTERKIEFERRESTAURATION



WORKFLOW BEISPIEL – MONOLITHISCHE UNTERKIEFERRESTAURATION



WORKFLOW BEISPIEL – MONOLITHISCHE UNTERKIEFERRESTAURATION

Der Frescobrand 1 fungiert als Wash- und Haftverbundbrand, bei dem die Temperatur etwas höher angesetzt ist, um ein leichtes Überbrennen der Pasten zu erzielen. So wird ein optimaler Haftverbund zwischen dem Zirkon und den Fresco Ceramics gewährleistet.

**TIPP:**

Um eine optimale Farbgrundierung für weitere Charakterisierungsmöglichkeiten zu schaffen, Fresco Gingiva 5 mit Fresco Liquid mischen und auf den Gingivabereich auftragen.

**TIPP:**

Fresco Enamel Fluo mit Fresco Liquid mischen, um auf dem vestibulären Zahnbereich eine fluoreszierende Basis zu generieren.



WORKFLOW BEISPIEL – MONOLITHISCHE UNTERKIEFERRESTAURATION



70%



15%



10%



5%

TIPP:

Durch das Mischen der Keramikpasten mit den Malfarben ICE Stains 3D by Enrico Steger können individuelle Farbtöne kreiert werden.

WORKFLOW BEISPIEL – MONOLITHISCHE UNTERKIEFERRESTAURATION



OPTIONALER TIPP:

Vor dem Frescobrand 1 sollte der gleichmäßige Auftrag der fluoreszierenden Paste mithilfe einer UV-Lampe überprüft werden.

WORKFLOW BEISPIEL – MONOLITHISCHE UNTERKIEFERRESTAURATION



Nach Frescobrand 1

WORKFLOW BEISPIEL – MONOLITHISCHE UNTERKIEFERRESTAURATION



Charakterisierung

TIPP:

*ICE Stains 3D by Enrico Steger mit
Glasurmasse 3D Base Glaze mischen, um
einen gleichmäßigen Auftrag zu erzielen.*

MALFARBEN ICE STAINS 3D BY ENRICO STEGER

- Dreidimensionale Malfarben mit besonderer Tiefenwirkung
- Zur Oberflächenbemalung von Vollzirkon, Keramik und Presskeramik
- Durch Einarbeiten in die Glasurmasse direkt auf der Struktur ist der Glasur- und Malfarbenbrand in einem Schritt möglich



WORKFLOW BEISPIEL – MONOLITHISCHE UNTERKIEFERRESTAURATION



Auftrag von Fresco Enamel und Fresco Gingiva

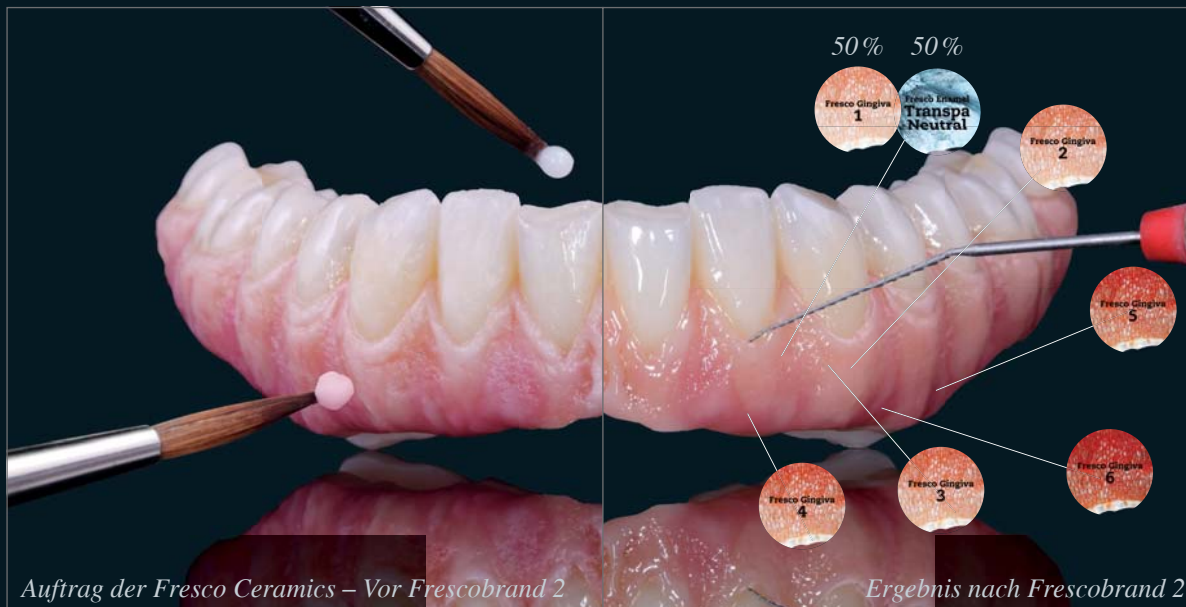
SET FRESCO ESSENTIAL

Das Set Fresco Essential umfasst sechs Fresco Gingiva sowie vier Fresco Enamel Farben. Zum Individualisieren der Keramikpasten sind die zwei Anmischflüssigkeiten Fresco Gel und Fresco Liquid sowie umfassendes Bearbeitungswerkzeug enthalten. Dieses besteht aus Pinseln in verschiedenen Größen, einer Glasplatte und der Keramikspatel.

Optional erhältlich sind die Farben Fresco Enamel Transpa Orange und Fresco Enamel Transpa Grey.



WORKFLOW BEISPIEL – MONOLITHISCHE UNTERKIEFERRESTAURATION



ZEITSPAREND DURCH MINIMALE SCHRUMPFFUNG

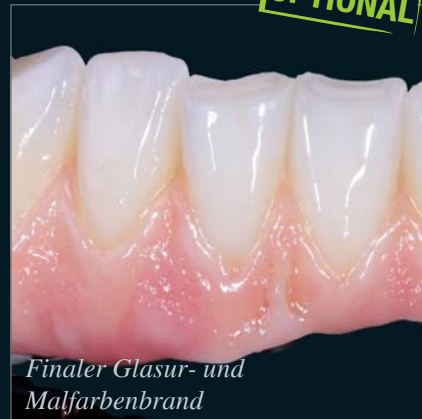
Zu Beginn werden die dunklen Zonen des Zahnfleisches mit den dunkleren Fresco Gingiva Pasten verblendet. Daraufhin werden immer hellere Farben aufgetragen, um eine natürliche Nachbildung von Alveolarmukosa bis hin zur marginalen Gingiva zu erzielen.

WORKFLOW BEISPIEL – MONOLITHISCHE UNTERKIEFERRESTAURATION

Der Frescobrand 2 wurde entwickelt, um die aufgetragene Oberflächenstruktur während des Brennvorgangs optimal beizubehalten. Mit diesem Brand können Zirkonstrukturen unterschiedlicher Größe zeitgleich gebrannt werden. Es müssen nur Parameter wie Aufheiz- und Abkühlrate verändert werden, da diese Werte im direkten Bezug zu der Größe und der Masse der zu verblendenden Zirkonstruktur stehen.



Nach Frescobrand 2



Finaler Glasur- und
Malfarbenbrand



Finales Ergebnis

WORKFLOW BEISPIEL – MONOLITHISCHE UNTERKIEFERRESTAURATION



WORKFLOW BEISPIEL – MONOLITHISCHE OBERKIEFERRESTAURATION



Nach dem Frescobrand 1 wird die Struktur mit ICE Stains 3D by Enrico Steger weiter charakterisiert und mit der neuen Malfarbe Blue Lightning ein natürlich wirkender Inzisalbereich nachempfunden. Durch den hohen Kontrast und der daraus resultierenden Farbintensität kann die Farbe dünn und sehr präzise aufgetragen werden.

WORKFLOW BEISPIEL – MONOLITHISCHE OBERKIEFERRESTAURATION



Auftrag von Fresco Enamel und Fresco Gingiva

Nach Frescobrand 2



WORKFLOW BEISPIEL – MONOLITHISCHE OBERKIEFERRESTAURATION



TIPP:

Manuelles Polieren oder optionalen Glasur- und Malfarbenbrand durchführen, um die Arbeit zu vollenden.

WORKFLOW BEISPIEL – MONOLITHISCHE OBERKIEFERRESTAURATION



WORKFLOW BEISPIEL – MONOLITHISCHE OBERKIEFERRESTAURATION



Finales Ergebnis

DOUBLE SCREW BAR

Gefrästes Modell mit ScanAnalogen



Goldfarben anodisierter Oberkiefersteg

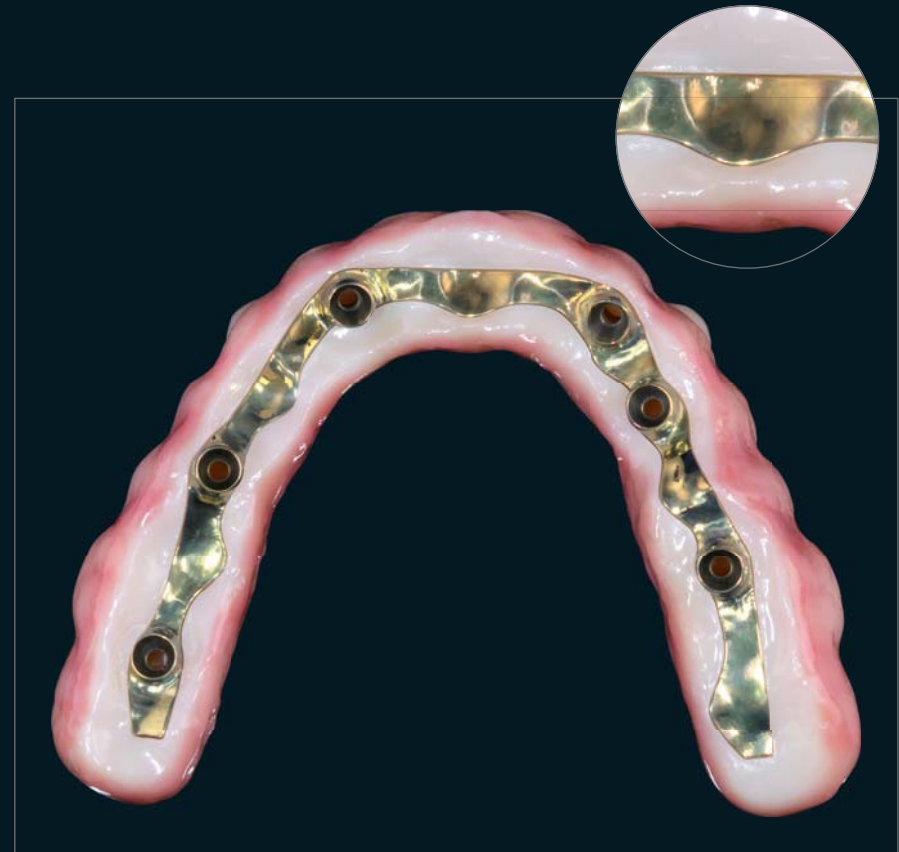
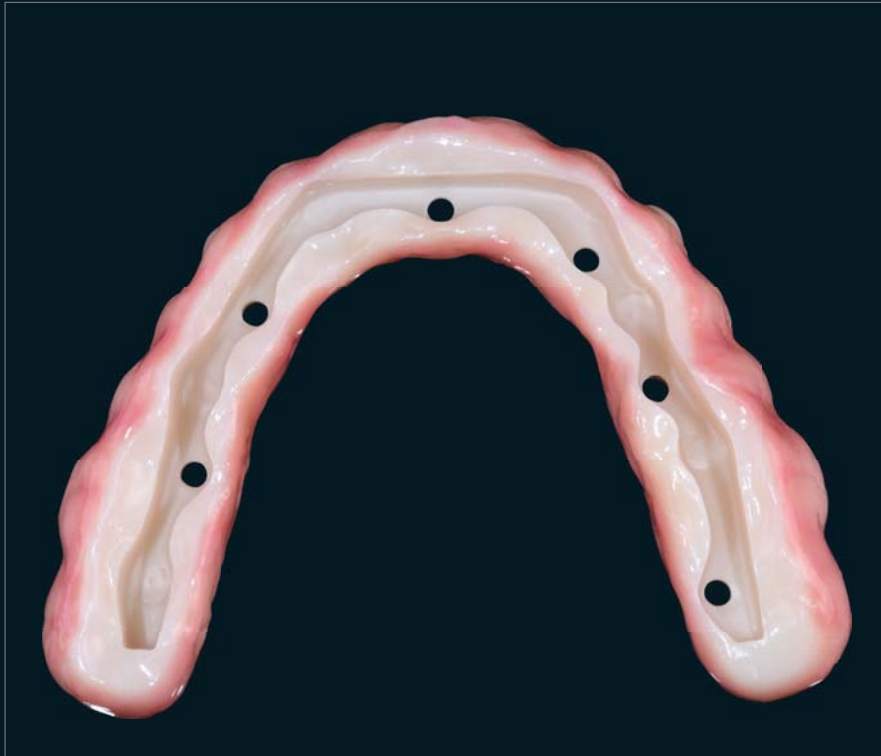


DOUBLE SCREW BAR

Finale Prettau® Bridge: Oberkiefer



DOUBLE SCREW BAR – PERFEKTE PASSUNG



DOUBLE SCREW METAL TECHNIK



Mit der neuen Double Screw Metal Funktion der Software Zirkonzahn.Modellier können zusätzliche Schrauben zur Verschraubung der Sekundärstruktur auf dem Titansteg eingearbeitet werden. Die virtuellen Platzhalter zur Verschraubung der Struktur werden mit der neuen Funktion dargestellt, die das Generieren von virtuellen Schraubengewinden innerhalb des Stegdesigns ermöglicht. Außerdem zeigt die Visualisierung die optimale Position des Schraubengewindes in der Primärstruktur sowie den idealen Sitz des Schraubenkopfes in der Suprastruktur. Die generierten Schraubengewinde werden anschließend während des Fräsvorgangs in den Steg gefräst. Der Titansteg kann daraufhin auf den Implantaten und die Sekundärstruktur im Steg verschraubt werden.

Die Double Screw Metal Technik verhindert unästhetische vestibuläre Schraubenkanäle, sodass auch in komplexen Fällen hochstabile, steggestützte Restaurationen hergestellt werden können, ohne die zirkuläre Ästhetik zu beeinträchtigen.



REALES FALLBEISPIEL:

MONOLITHISCHE VENEERS UND TEILKRONEN AUS
PRETTAU® 3 DISPERSIVE® ZIRKON

REALES FALLBEISPIEL – MONOLITHISCHE VENEERS UND TEILKRONEN AUS PRETTAU® 3 DISPERSIVE® ZIRKON



Vorher

Nachher

REALES FALLBEISPIEL – MONOLITHISCHE VENEERS UND TEILKRONEN AUS PRETTAU® 3 DISPERSIVE® ZIRKON



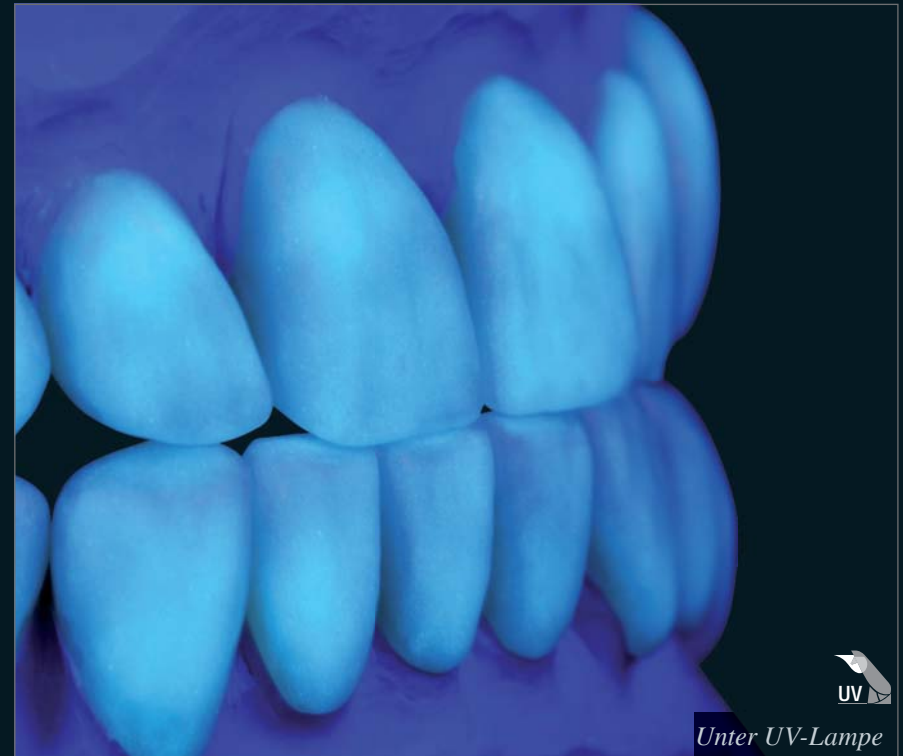
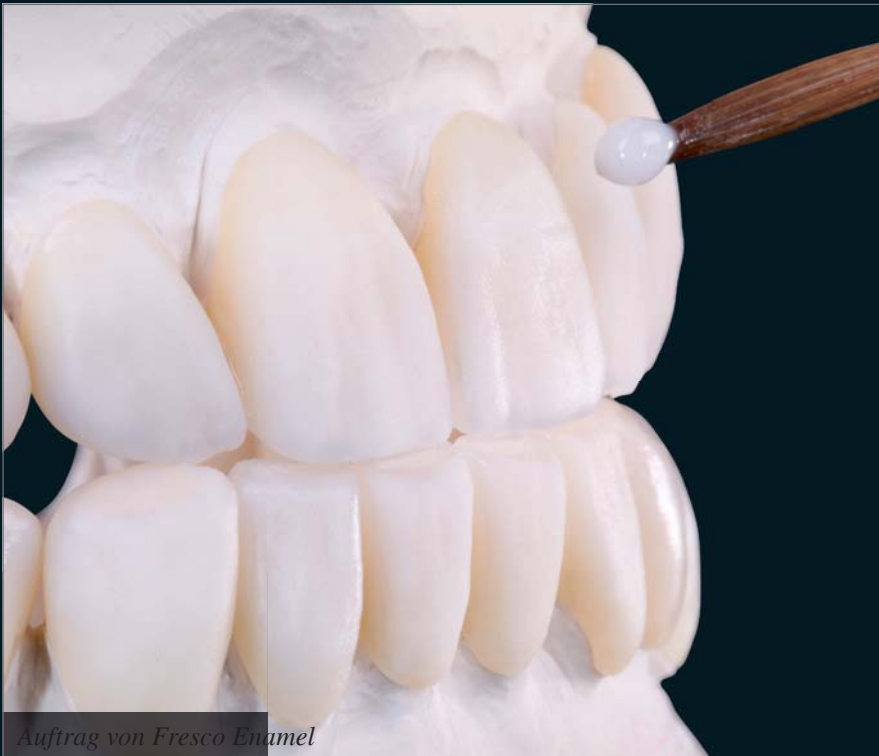
REALES FALLBEISPIEL – MONOLITHISCHE VENEERS UND TEILKRONEN AUS PRETTAU® 3 DISPERSIVE® ZIRKON



Nach dem Sintern

Finales Ergebnis

REALES FALLBEISPIEL – MONOLITHISCHE VENEERS UND TEILKRONEN AUS PRETTAU® 3 DISPERSIVE® ZIRKON



BEISPIEL FÜR EIN MINIMAL-CUTBACK





TIPP:

Wichtig: Finale Farbkontrolle mit dem Zirkonzahn Shade Guide nach dem Glasieren mit Glasurmasse 3D Base Glaze oder nach dem Frescobrand 1 mit Fresco Enamel Fluo.

Zirkonzahn®

AUSSERGEWÖHNLICHES SCHAFFEN

Zirkonzahn Worldwide – An der Ahr 7 – 39030 Gais/Südtirol

T +39 0474 066 680 – F +39 0474 066 661 – www.zirkonzahn.com – info@zirkonzahn.com



WEAB3542DE=

Dieses Dokument ist für ein internationales Publikum bestimmt. Nicht alle der genannten Produkte sind in allen Ländern erhältlich. Der Anwendungsbereich des Produkts kann je nach Land variieren. Bitte wenden Sie sich an Ihr Verkaufsteam, um nähere Informationen zu erhalten. Alle Angaben ohne Gewähr und vorbehaltenlich Änderungen. Version: 13.07.2023