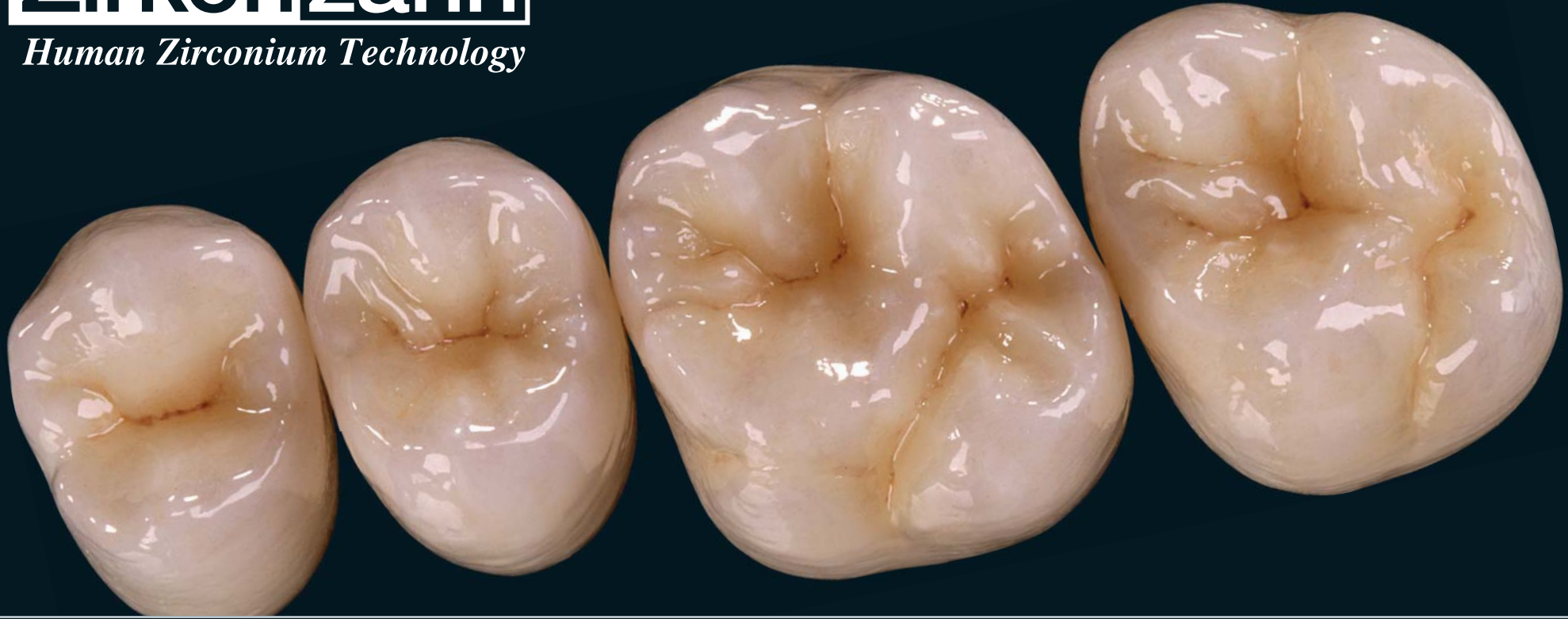


Zirkonzahn[®]

Human Zirconium Technology



ICE ZIRKON MALFARBEN 3D

by Enrico Steger



VIRTUOSITÄT DER ÄSTHETIK

Zeitgeist ist das Element, das uns Menschen antreibt. Genau dort setzen wir gerne neue Trends, wollen ganz vorn mit dabei sein, philosophieren, analysieren, probieren und uns dann an den neuen Varianten erfreuen, die uns gelingen. Mit dem 3D-Farbsystem haben wir die Applikationstechnik virtuoser gemacht. Neue Farben und Glasuren ergeben wunderschöne Ergebnisse, mit denen wir uns an anderen messen wollen.

Tauche mit uns ein in die schöne Welt unseres Handwerkes und schaffe auch du damit edle Produkte!

Andreas Steyer







MALFARBEN MIT NATÜRLICHEM 3D-EFFEKT

Mit den ICE Zirkon Malfarben 3D by Enrico Steger entwickelte Zirkonzahn 18 neue Malfarben zum Bemalen von Prettau® Zirkon, Prettau® Anterior®, ICE Zirkon Transluzent, ICE Zirkon Keramik sowie Presskeramik. Sie zeichnen sich durch intensive dreidimensionale Tiefenwirkung aus, welche eine besonders natürliche und homogene Oberflächengestaltung der gesamten Zahnrestauration ermöglicht. Dank ihrer zähflüssigen Konsistenz verlaufen die Farben auf glatten Oberflächen nicht und können auch in stärkeren Schichten aufgetragen werden. Ihre mikrofeine Keramikpartikelstruktur erlaubt eine gleichmäßige Bemalung der Restauration. Haarrisse und Schmelzdefekte können in die Glasur eingearbeitet werden. Aufgrund ihrer keramischen Basis weisen die Farben Eigenglanz auf. Zudem führt ihre hohe Fluoreszenz zu intensiver Farbbrillanz. Man kann die ICE Zirkon Malfarben 3D auch direkt in die Glasurmasse 3D Base Glaze einarbeiten. Dies macht Glasur- und Malfarbenbrand in nur einem Arbeitsschritt möglich (All-in-one-Technik).

All diese Möglichkeiten und interne und externe Bemalungstechnik vereinfachen die Nachahmung der Natur und die Individualisierung des Zahnersatzes. Ihre Handhabung ist einfach, das Ergebnis bemerkenswert.





TIPP

Malfarben im Behälter vor Gebrauch immer gut mit einem Spatel durchmischen.

ACHTUNG!

Malfarben dürfen nicht mit Wasser in Kontakt kommen, da sie sonst weißlich werden.

ANWENDUNG

1. *Gesinterte evtl. mit ICE Zirkon Keramik verblendete Zirkonstruktur gut reinigen.*
2. *ICE Zirkon Malfarben 3D – so wie in den Bemalungsbeispielen unten veranschaulicht – aufpinseln.*
 - *Mit dem Refreshing Liquid 3D können die ICE Zirkon Malfarben 3D verdünnt werden. Dadurch verlängert man die Bemalungszeit und ermöglicht ein homogenes Auftragen der Farben.*
 - *Das Refreshing Liquid 3D kann auch zum Auffrischen im Behälter eingetrockneter Malfarben verwendet werden, um wieder eine zähflüssige Masse zu erhalten. (Achtung! Refreshing Liquid 3D dazu nur in geringen Mengen verwenden!)*
 - *Achtung! Die ICE Zirkon Malfarben 3D dürfen nicht mit Keramikmassen sowie den Glasurmassen Glaze und Glaze Plus vermischt werden.*
 - *Um die Farbintensität der 3D Malfarben zu verringern, können diese auch mit der Glasurmasse 3D Base Glaze vermischt werden.*
 - *Die ICE Zirkon Malfarben 3D können auch direkt in die Glasurmasse 3D Base Glaze eingearbeitet werden (All-in-one-Technik) oder wie herkömmlich ohne Glasurmasse aufgetragen werden. Es kann ein Basis-Glasurbrand vor dem Malfarbenbrand oder ein finaler Glanzbrand nach dem Malfarbenbrand durchgeführt werden.*
 - *Bemalung All-in-one-Technik: Zuerst eine dünne Schicht Glasurmasse 3D Base Glaze auftragen, dann die ICE Zirkon Malfarben 3D in die Glasur einmalen.*
3. *Aufgetragene Masse vor dem Brennen gut trocknen lassen (je nach Größe der Arbeit ca. 6–12 Minuten).*

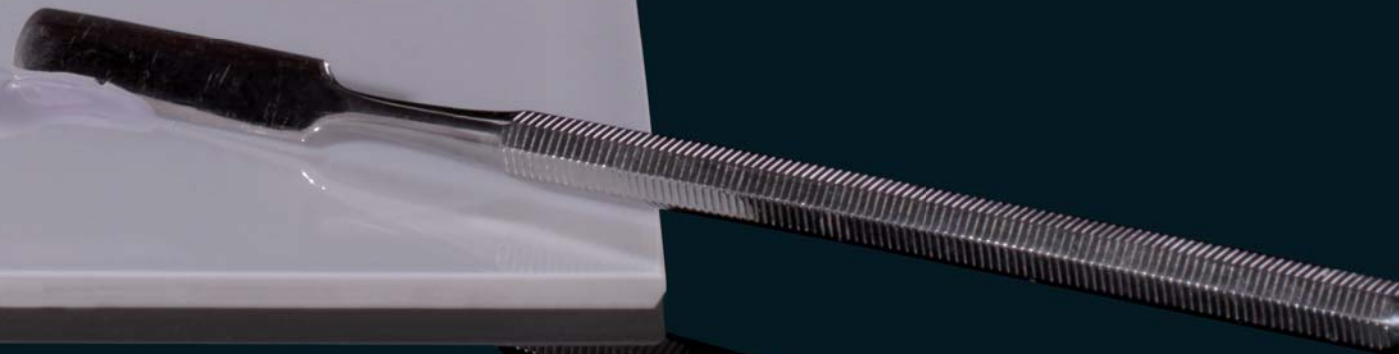


TIPP

Aufgrund ihrer keramischen Basis trocknen die ICE Zirkon Malfarben 3D schnell aus. Wenn man sie mit Refreshing Liquid 3D anrührt, bleiben sie länger feucht und lassen sich gleichmäßiger und schöner auftragen.

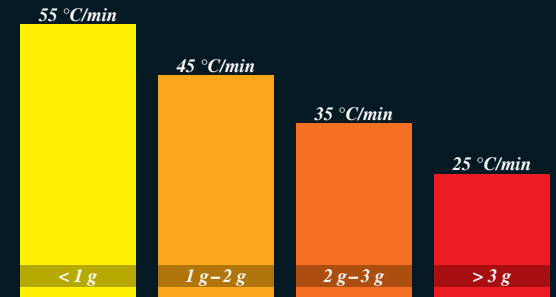
ACHTUNG!

Mit Spatel (nicht mit Pinsel) anrühren und gut durchmischen.



4. Brandführung:

- Die angegebenen Brennparameter sind nur Richtwerte, für optimale Ergebnisse sind die Werte an den verwendeten Keramikofen anzupassen.
- Keramikofen-Schließzeit 6–12 min.
- **Achtung!** Aufheizrate und Abkühlrate variieren je nach Größe der Zirkonstruktur (25 °C und 55 °C pro Minute).
- Bei massiven Zirkonstrukturen gilt: Je massiver das Gerüst, desto langsamer muss die Struktur aufgeheizt und abgekühlt werden. Andernfalls können aufgrund temperaturbedingter Spannungen Mikrosprünge entstehen (Thermoschock).
- Nach dem Brennzyklus muss der Ofen geschlossen bleiben, bis er auf mindestens 500–700 °C abgekühlt ist. Nach Öffnen des Ofens sollte das Gerüst erst ab einer Temperatur von 200 °C aus dem Ofen genommen werden.



Gewicht pro Zahneinheit*

*Die Zahneinheit mit der höchsten Masse bestimmt die Zeiten für die gesamte Arbeit.

ICE ZIRKON MALFARBEN 3D AUF VOLLZIRKON (PRETTAU® UND PRETTAU® ANTERIOR®)

1. All-in-one-Technik: Glasurmasse 3D Base Glaze und ICE Zirkon Malfarben 3D in einem Brand

Temperatur 800 °C	5 min Haltezeit	ohne Vakuum
-------------------	-----------------	-------------

2. Bemalung mit mehreren Bränden: Basis-Glasurbrand, Malfarbenbrand, finaler Glasurbrand

Basis-Glasurbrand bei 800 °C	5 min Haltezeit	ohne Vakuum*
------------------------------	-----------------	--------------

Malfarbenbrand bei 800 °C	2 min Haltezeit	ohne Vakuum*
---------------------------	-----------------	--------------

Finaler Glasurbrand 780–800 °C	1–2 min Haltezeit	ohne Vakuum*
--------------------------------	-------------------	--------------

*Bei jedem dieser Brände können sowohl Malfarben als auch Glasurmasse eingearbeitet werden.



TIPP

Die besten Ergebnisse erzielt man, wenn man die Malfarbenbrände ohne Vakuum brennt. Dadurch erzielt man die größtmögliche Transparenz und man kann die Glasurpaste und die 3D Malfarben auch in stärkeren Schichten auftragen.

ICE ZIRKON KERAMIK UND ICE ZIRKON MALFARBEN 3D AUF ZIRKON (PRETTAU® UND PRETTAU® ANTERIOR®)

1. Keramik-Washbrand:

Temperatur 800 °C 10 min Haltezeit mit Vakuum

Der Washbrand muss durchgeführt werden. Zur Verblendung können alle Zirkonzahn ICE Keramikmassen benutzt werden. Die Keramik muss sehr dünn aufgetragen werden.

Das Vakuum muss während des gesamten Brandes (auch Haltezeit) gehalten werden.

2. Basis-Glasurbrand auf Vollzirkonelementen:

Temperatur 800 °C 5 min Haltezeit ohne Vakuum

Die Glasurmasse 3D Base Glaze wird dünn auf die Vollzirkonelemente aufgetragen. Die ICE Zirkon Malfarben 3D können in die Glasurmasse eingearbeitet werden. Sie können aber auch auf den Washbrand (Liner) aufgetragen werden.

3. Keramik-Dentinbrände:

Temperatur 800 °C 2–4 min Haltezeit mit Vakuum

Das Vakuum muss während des gesamten Brandes (auch Haltezeit) gehalten werden.

4. Malfarbenfixierbrand:

Temperatur 770 °C 1 min Haltezeit ohne Vakuum

Sollte eine Restauration mit Keramik geschichtet sein, kann man die Malfarben bei 770 °C und 1 min Haltezeit fixieren. Somit wird ein weiteres Schrumpfen (Verglasen) der Keramik verhindert und es können mehrere Malfarbenbrände durchgeführt werden.

5. Finaler Malfarben-Glanzbrand:

Temperatur 780–800 °C 1–2 min Haltezeit ohne Vakuum





GESINTERTE STRUKTUR VOR DER BEMALUNG



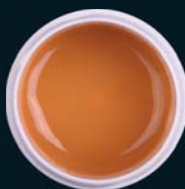
BEISPIELBEMALUNG
FRONTZAHN PALATINAL

01

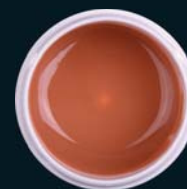




02

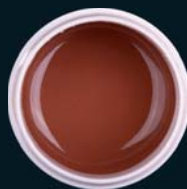
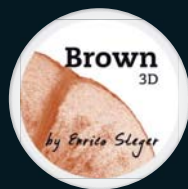


03





04



05

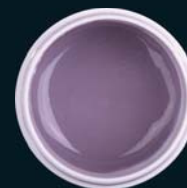




06



07





08



09





10



11





VORHER



NACHER



GESINTERTE STRUKTUR VOR DER BEMALUNG



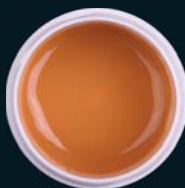
BEISPIELBEMALUNG
FRONTZAHN LABIAL

01

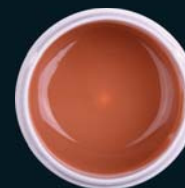




02

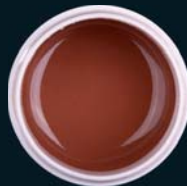


03

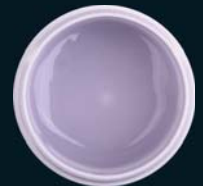




04

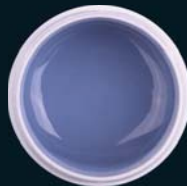


05





06



07





08



09





10



11





VORHER



NACHER



GESINTERTE STRUKTUR VOR DER BEMALUNG



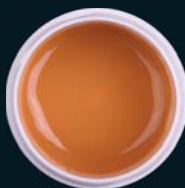
BEISPIELBEMALUNG
MOLAR OKKLUSAL

01

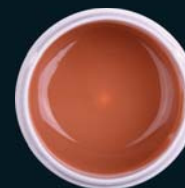




02

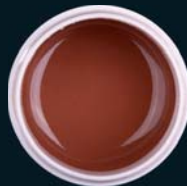


03

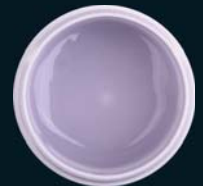




04



05

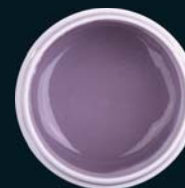




06



07





08



09





10



11





VORHER



NACHER



GESINTERTE STRUKTUR VOR DER BEMALUNG



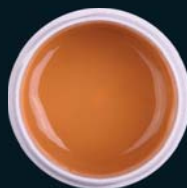
BEISPIELBEMALUNG
MOLAR BUKKAL

01

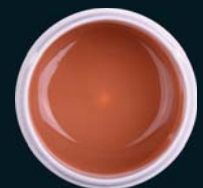




02

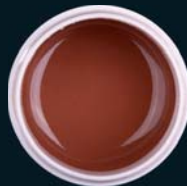


03

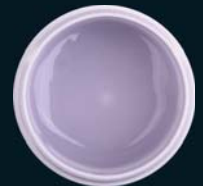




04



05

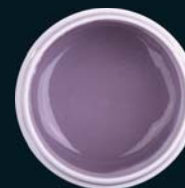




06



07





08



09





10



11





VORHER



NACHER





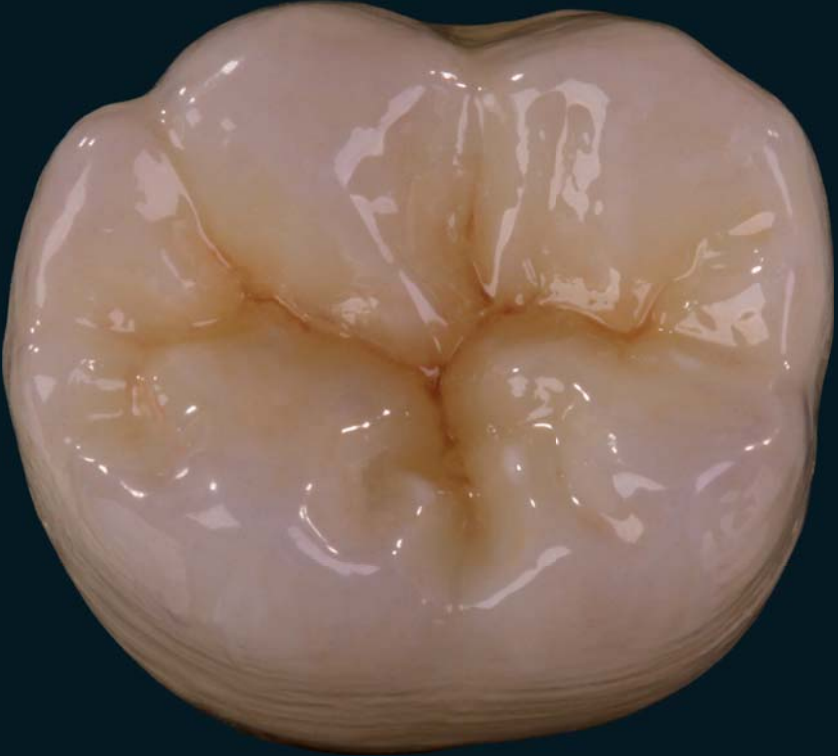
















PRODUKTÜBERSICHT



Set Malfarben 3D by Enrico Steger

Bestehend aus:

18x Malfarbe 3D

1x Glasurmasse 3D Base Glaze

1x Refreshing Liquid 3D

1x Pinsel 0

1x Pinsel 2

1x Glasplatte

Artikelnummer: MFAC2101

 *Malfarbe 3D White*

Inhalt: 1 g

Artikelnummer: MFAC0201

 *Malfarbe 3D Beige*

Inhalt: 1 g

Artikelnummer: MFAC0301

 *Malfarbe 3D Vanilla*

Inhalt: 1 g

Artikelnummer: MFAC0401

 *Malfarbe 3D Orange 1*

Inhalt: 1 g

Artikelnummer: MFAC0501




Refreshing Liquid 3D by Enrico Steger

Inhalt: 10 ml

Zum Auffrischen der ICE Zirkon

Malfarben 3D by Enrico Steger

Artikelnummer: MFAC2001

 *Malfarbe 3D Orange 2*

Inhalt: 1 g

Artikelnummer: MFAC0601

 *Malfarbe 3D Brown*

Inhalt: 1 g

Artikelnummer: MFAC0701

 *Malfarbe 3D Blue 1*

Inhalt: 1 g

Artikelnummer: MFAC0801

 *Malfarbe 3D Blue 2*

Inhalt: 1 g

Artikelnummer: MFAC0901

 **Malfarbe 3D LuNe**


Inhalt: 1 g

Artikelnummer: MFAC1011

 **Malfarbe 3D Black**


Inhalt: 1 g

Artikelnummer: MFAC1101

 **Malfarbe 3D Tissue 1**


Inhalt: 1 g

Artikelnummer: MFAC1201

 **Malfarbe 3D Tissue 2**


Inhalt: 1 g

Artikelnummer: MFAC1301

 **Malfarbe 3D Transpa 1**

Inhalt: 1 g

Artikelnummer: MFAC1401

 **Malfarbe 3D Transpa 3**

Inhalt: 1 g

Artikelnummer: MFAC1501

 **Malfarbe 3D Base A**

Inhalt: 1 g

Artikelnummer: MFAC1601

 **Malfarbe 3D Base B**

Inhalt: 1 g

Artikelnummer: MFAC1701

 **Malfarbe 3D Base C**

Inhalt: 1 g

Artikelnummer: MFAC1801

 **Malfarbe 3D Base D**

Inhalt: 1 g

Artikelnummer: MFAC1901

 **Glasmasse 3D Base Glaze**

Inhalt: 3 g

Artikelnummer: MFAC0101



















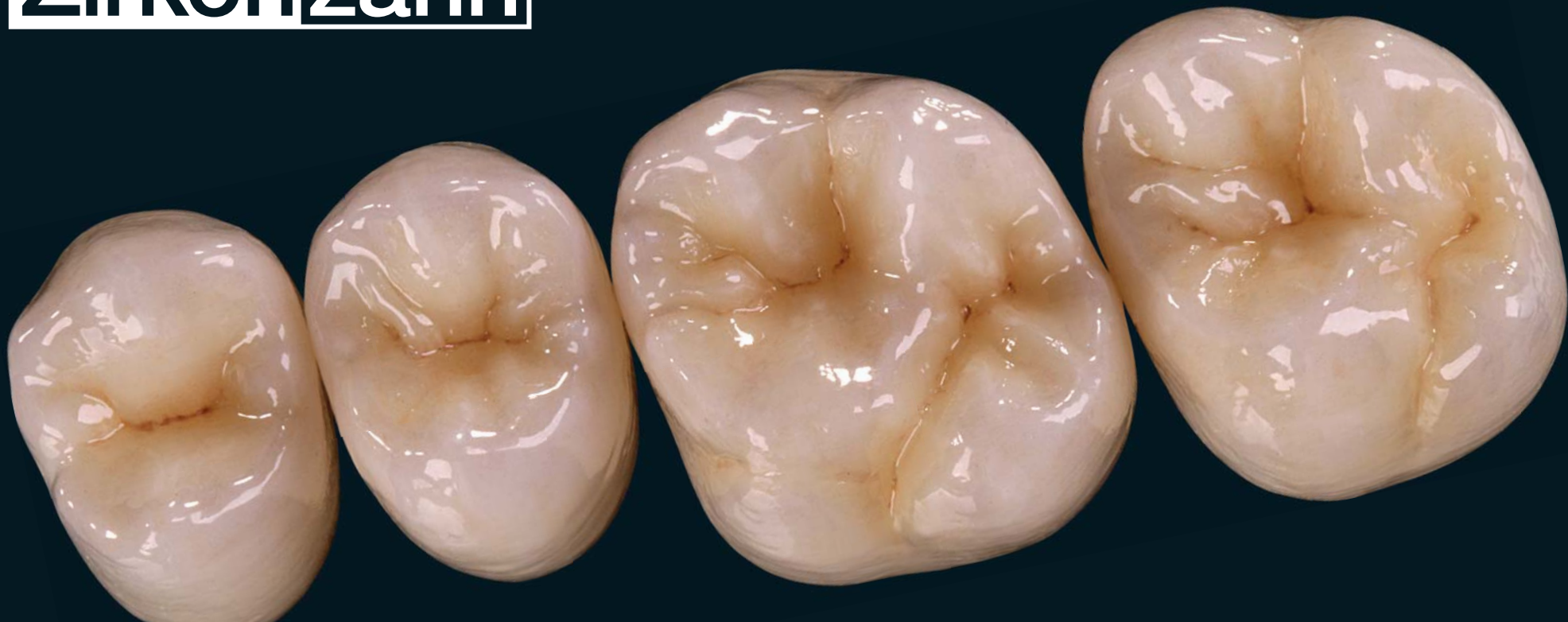








Zirkonzahn®



ICE ZIRKON MALFARBEN 3D BY ENRICO STEGER

Zirkonzahn Worldwide – An der Ahr 7 – 39030 Gais/Südtirol

T +39 0474 066 680 – F +39 0474 066 661 – www.zirkonzahn.com – info@zirkonzahn.com

DEUTSCH



WEAA8801=

Alle Angaben ohne Gewähr und vorbehaltlich Änderungen. Version: 13.02.2017