

Zirkonzahn®



FRESCO CERAMICS

Aplicación Step by Step

**¡TOMARSE TIEMPO, OBSERVAR CON
ATENCIÓN LOS DETALLES, SENTIR EL
ARTE, CREAR!**

**ESTO ES LO QUE REPRESENTA NUESTRA NUEVA LÍNEA DE
FRESCO CERAMICS.**

*De una manera muy especial, los protésicos dentales pueden redescubrir la pasión por su trabajo.
¡Eso es lo que hace única nuestra línea Fresco Ceramics y queremos demostrar por qué!*



Alex Lichtmann



FRESCO ENAMEL

FRESCO ENAMEL – PASTAS CERÁMICAS PARA LA ESTRATIFICACIÓN DE LAS ESTRUCTURAS DE ZIRCONIA EN LA ZONA VESTIBULAR



FRESCO ENAMEL
FLUO

KEAD4501



FRESCO ENAMEL
OPAL

KEAD4601



FRESCO ENAMEL
TRANSPA NEUTRAL

KEAD3001



FRESCO ENAMEL
TRANSPA 3

KEAD2301



FRESCO ENAMEL
TRANSPA GREY

KEAD2601



FRESCO ENAMEL
TRANSPA ORANGE

KEAD2501



CORONA MONOLÍTICA DE ZIRCONIA PRETTAU® 3 DISPERSIVE®

1. Corona monolítica sinterizada

2. Caracterización con ICE Stains 3D by Enrico Steger

3. Fresco Enamel Fluo Control bajo lámpara UV

4. Resultado final

NOTA:

La 1ª cocción del Fresco no es necesaria para las coronas monolíticas.

CORONA MONOLÍTICA



COCCIÓN CON LOS STAINS Y EL GLASEADO



2ª COCCIÓN DEL FRESCO



CONSEJO:

Con solo aplicar una capa fina de Fresco Enamel Fluo, se consigue un efecto fluorescente muy natural.

CORONA LIGERAMENTE REDUCIDA DE ZIRCONIA PRETTAU® 2 DISPERSIVE®

1. Corona sinterizada
ligeramente
reducida

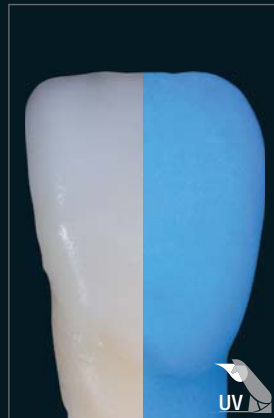
2. Fresco Enamel Fluo
Control bajo
lámpara UV

3. Caracterización
con ICE Stains 3D
by Enrico Steger

4. Fresco Enamel
Transpa Neutral

5. Resultado final

CORONA LIGERAMENTE REDUCIDA



1ª COCCIÓN DEL FRESCO



COCCIÓN CON LOS STAINS Y EL GLASEADO



2ª COCCIÓN DEL FRESCO



CORONA MONOLÍTICA DE ZIRCONIA PRETTAU® 3 DISPERSIVE®

*Corona monolítica después
de la sinterización*



*Textura de la corona
monolítica*



*Corona monolítica
con Fresco Enamel Fluo*



CORONA LIGERAMENTE REDUCIDA DE ZIRCONIA PRETTAU® 2 DISPERSIVE®

*Corona ligeramente reducida (0,3 – 0,7 mm)
después de la sinterización*



*Textura de la corona
ligeramente reducida*



*Corona ligeramente reducida con
Fresco Enamel Transpa Neutral*



ICE STAINS 3D BY ENRICO STEGER: ICE STAINS 3D BLUE LIGHTNING

Sinterizado



Glaseado



Caracterizado con Blue Lightning



Para excluir posibles acumulaciones de pigmentos y efectos no naturales, recomendamos realizar una prueba óptica a contraluz, y corregir si fuera necesario.

An advertisement for the Blue Lightning Zirkonzahn dental product. It features a man in a black shirt and gloves, holding a dental tool, looking intently at it. In the top right corner, there is a yellow banner with the text "¡NUEVO!". In the top left corner, there is a white jar of the product with the label "Blue Lightning by Boris Siegel Zirkonzahn".

¡NUEVO!

CONSEJO:
Caracterice la zona incisal con el tono Blue Lightning para crear un efecto natural.





FRESCO GINGIVA

FRESCO GINGIVA VS. ENCÍA NATURAL

FRESCO GINGIVA 1

FRESCO GINGIVA 2

FRESCO GINGIVA 3

FRESCO GINGIVA 4

FRESCO GINGIVA 5

FRESCO GINGIVA 6

KEAD6301

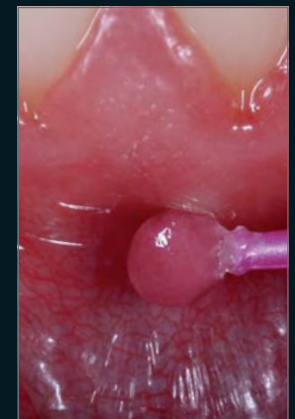
KEAD6311

KEAD6321

KEAD6331

KEAD6341

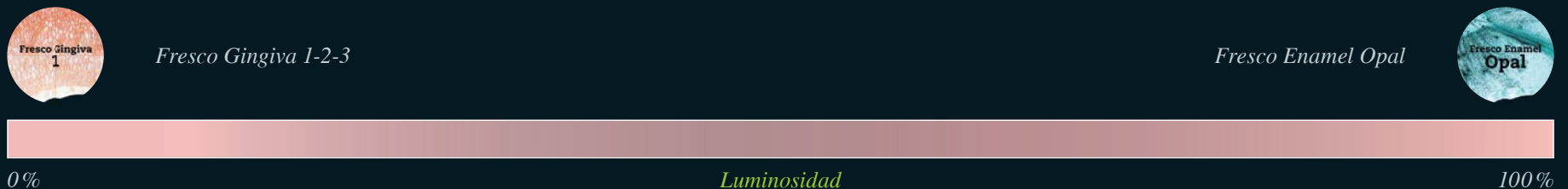
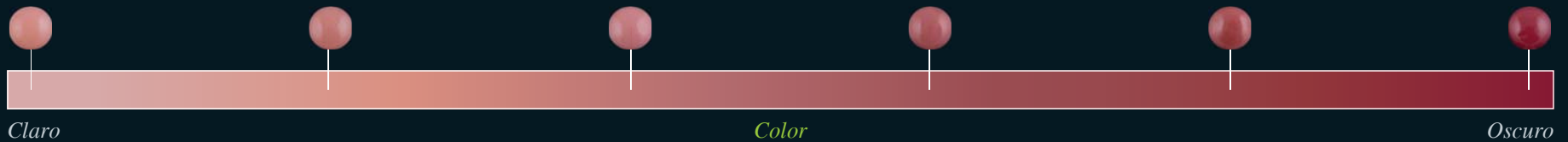
KEAD6351



LIBERA EL ARTISTA QUE HAY EN TI: MEZCLA Y PERSONALIZA LOS TONOS DE TUS PASTAS CERÁMICAS

CONSEJO:

Mezcla Fresco Enamel y Fresco Gingiva para obtener colores más claros y transparentes.



FRESCO GINGIVA – PASTAS CERÁMICAS PARA LA ESTRATIFICACIÓN DE LAS ESTRUCTURAS DE ZIRCONIA EN LA ZONA GINGIVAL

FRESCO LIQUID (10 ml) KEAD6401

Líquido de mezcla para personalizar la consistencia de las cerámicas Fresco, evocando las propiedades de las cerámicas convencionales. Para un secado rápido y fácil.




FRESCO GEL (10 ml) KEAD6501

Líquido de mezcla para refrescar las cerámicas Fresco de manera que se aumente la plasticidad y humedad, garantizando un proceso de modelado sin secado durante varias horas.





	FRESCO GEL	FRESCO LIQUID	CERÁMICA CONVENCIONAL
SITUACIÓN INICIAL			
PROCESO DE SECADO			
	DESPUÉS 14 HORAS		DESPUÉS 30 MINUTOS

En comparación con la cerámica convencional, la cerámica Fresco permanece húmeda durante mucho más tiempo y puede modelarse durante varias horas.

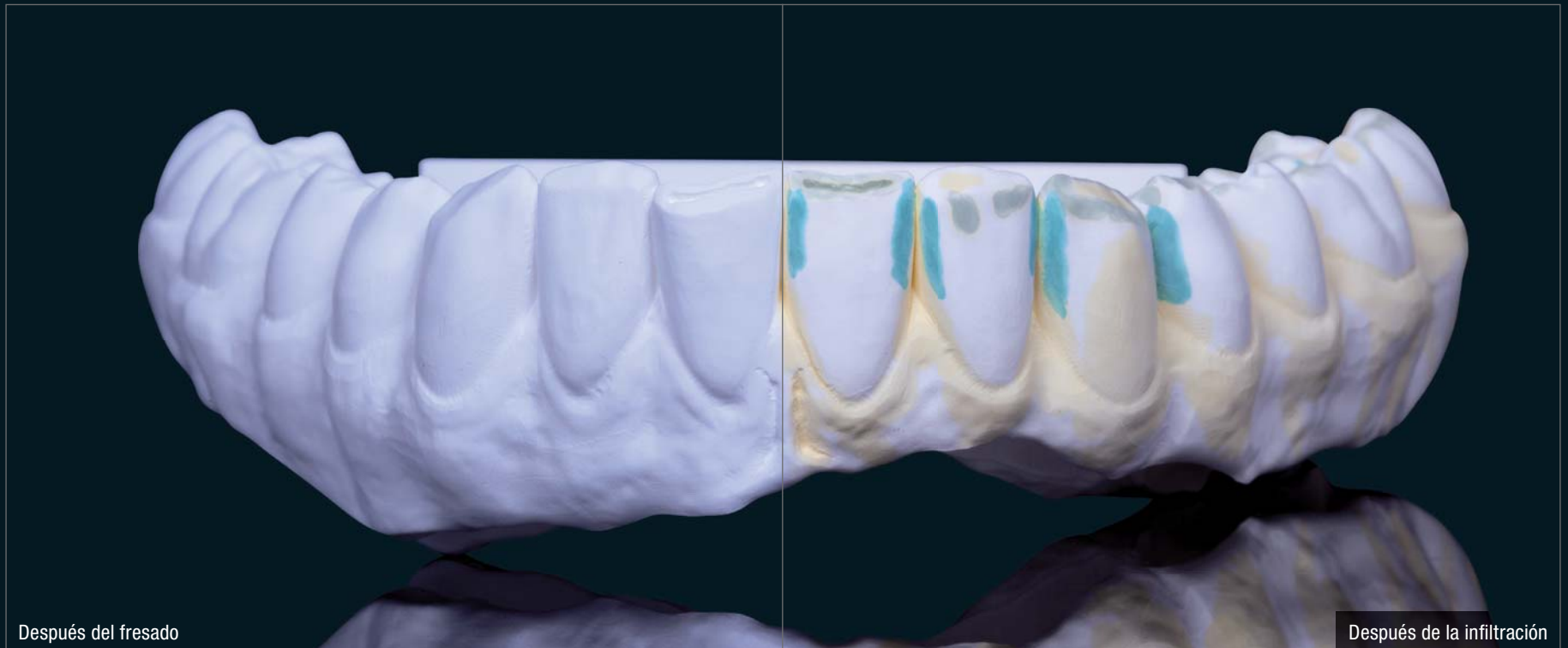
La consistencia de la cerámica puede personalizarse aún más, añadiendo los dos líquidos de mezcla Fresco Liquid y Fresco Gel, según el método de trabajo preferido.





STEP BY STEP:
RESTAURACIÓN DE ZIRCONIA
PRETTAU® 3 DISPERSIVE®

EJEMPLO DE FLUJO DE TRABAJO – RESTAURACIÓN MONOLÍTICA INFERIOR



EJEMPLO DE FLUJO DE TRABAJO – RESTAURACIÓN MONOLÍTICA INFERIOR



EJEMPLO DE FLUJO DE TRABAJO – RESTAURACIÓN MONOLÍTICA INFERIOR

La 1ª cocción del Fresco funciona como una cocción básica (Wash) y de adhesión, en la que la temperatura es ligeramente superior para obtener una sobre cocción de las pastas. Esto asegura una óptima adhesión entre la zirconia y las pastas Fresco Ceramics.



CONSEJO:

Estratifica la zona gingival con Fresco Gingiva 5 mezclado con Fresco Liquid para crear un base de color.

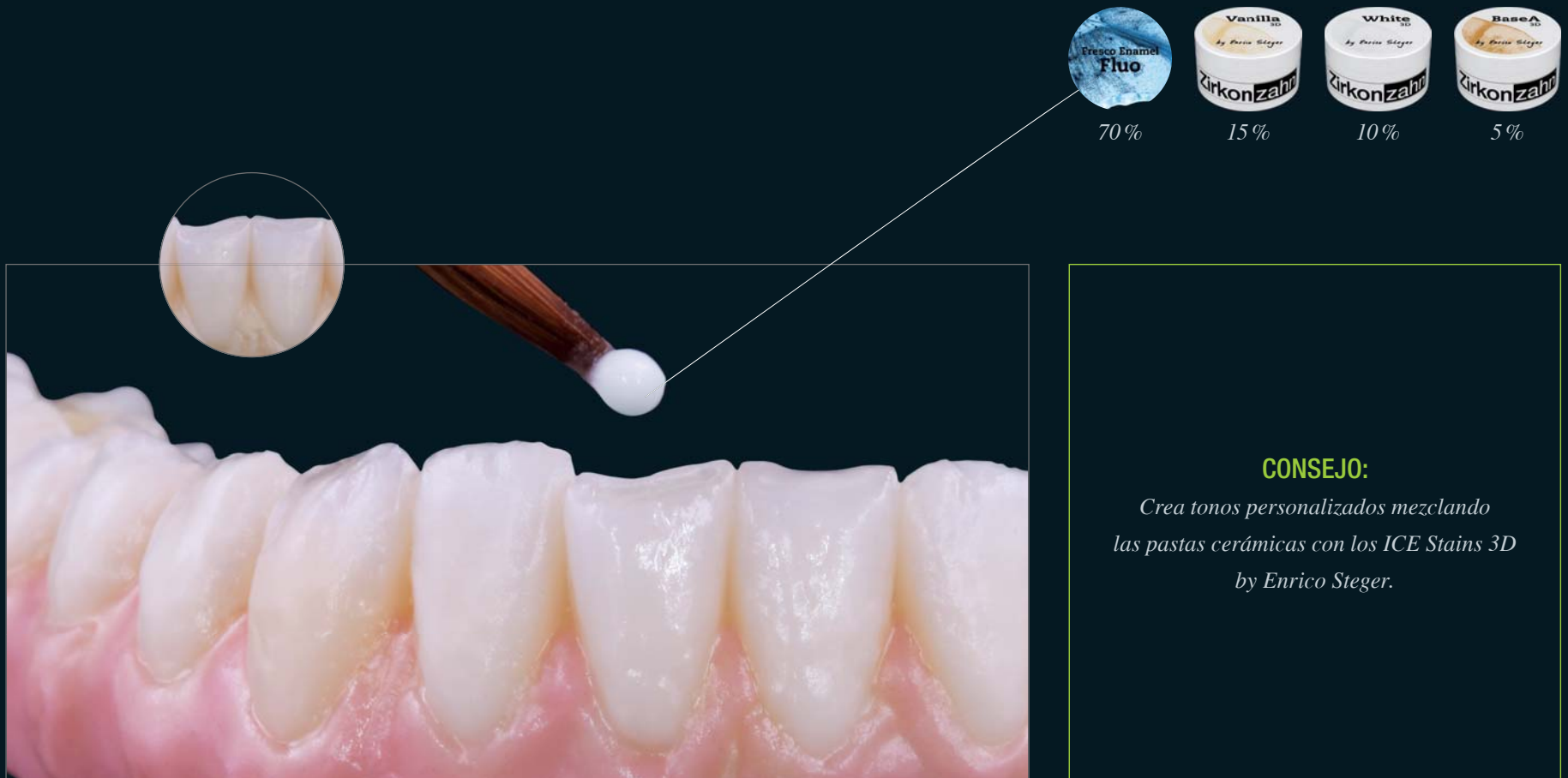


CONSEJO:

Mezcla Fresco Enamel Fluo con Fresco Liquid para crear una base fluorescente.



EJEMPLO DE FLUJO DE TRABAJO – RESTAURACIÓN MONOLÍTICA INFERIOR



EJEMPLO DE FLUJO DE TRABAJO – RESTAURACIÓN MONOLÍTICA INFERIOR



CONSEJO:

Antes de la 1ª cocción del Fresco, compruebe si la pasta fluorescente se ha aplicado de forma uniforme utilizando una lámpara UV.

EJEMPLO DE FLUJO DE TRABAJO – RESTAURACIÓN MONOLÍTICA INFERIOR



EJEMPLO DE FLUJO DE TRABAJO – RESTAURACIÓN MONOLÍTICA INFERIOR



CONSEJO:

Mezcla los ICE Stains 3D by Enrico Steger con los 3D Base Glaze para obtener una aplicación uniforme.

ICE STAINS 3D BY ENRICO STEGER

- *Stains tridimensionales con efecto especial de profundidad*
- *Para la caracterización de zirconia, cerámica y cerámicas prensadas*
- *Es posible mezclar los Stains con la masa de glaseado sobre la estructura, de modo que la cocción de los Stains y el glaseado puedan efectuarse al mismo tiempo*



EJEMPLO DE FLUJO DE TRABAJO – RESTAURACIÓN MONOLÍTICA INFERIOR



Aplicación de Fresco Enamel y Fresco Gingiva

SET FRESCO ESSENTIAL

El set Fresco Essential incluye seis tonos Fresco Gingiva y cuatro tonos Fresco Enamel. Para personalizar las pastas cerámicas, también incluye los dos líquidos de mezcla Fresco Gel y Fresco Liquid, así como todos los instrumentos necesarios de trabajo: pinceles de diferentes tamaños, una placa de vidrio y espátula para cerámica.

Si lo desea, también están disponibles Fresco Enamel Transpa Orange y Fresco Enamel Transpa Grey.



EJEMPLO DE FLUJO DE TRABAJO – RESTAURACIÓN MONOLÍTICA INFERIOR

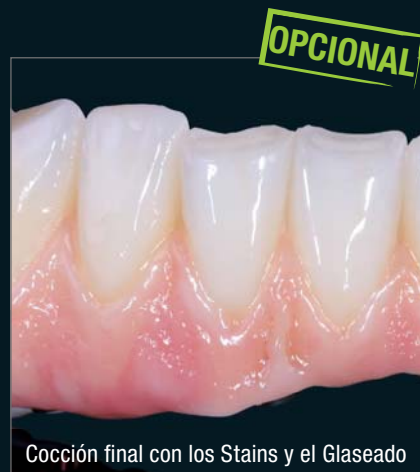


OPTIMIZACIÓN DEL TIEMPO GRACIAS A LA MÍNIMA CONTRACCIÓN

Para empezar, las zonas oscuras de la encía se estratifican con las pastas Fresco Gingiva más oscuras. A continuación, aplique los tonos más claros para obtener una reproducción natural de la mucosa alveolar hasta la encía marginal.

EJEMPLO DE FLUJO DE TRABAJO – RESTAURACIÓN MONOLÍTICA INFERIOR

La 2ª cocción del Fresco está concebida para mantener de la mejor manera posible la estructura de la superficie estratificada durante la cocción. Con este método de cocción, se pueden cocer simultáneamente estructuras de zirconia de diferentes tamaños: los parámetros de calentamiento y enfriamiento son los únicos que deben ajustarse, ya que están directamente relacionados con el tamaño y la masa de la estructura de zirconia.



EJEMPLO DE FLUJO DE TRABAJO – RESTAURACIÓN MONOLÍTICA INFERIOR



EJEMPLO DE FLUJO DE TRABAJO – RESTAURACIÓN MONOLÍTICA SUPERIOR



Después de la 1ª cocción del Fresco, la estructura se caracteriza con los ICE Stains 3D by Enrico Steger y se aplica el nuevo tono Blue Lightning para reproducir un efecto natural en incisal. Gracias a su elevado contraste y a la intensidad del color resultante, el producto puede aplicarse en una capa muy fina y con gran precisión.

EJEMPLO DE FLUJO DE TRABAJO – RESTAURACIÓN MONOLÍTICA SUPERIOR



EJEMPLO DE FLUJO DE TRABAJO – RESTAURACIÓN MONOLÍTICA SUPERIOR



CONSEJO:

Puede pulir manualmente la superficie o realizar una cocción opcional de los Stains y el Glaseado para finalizar el trabajo.

EJEMPLO DE FLUJO DE TRABAJO – RESTAURACIÓN MONOLÍTICA SUPERIOR



Fresco Enamel Fluo bajo lámpara de luz UV

EJEMPLO DE FLUJO DE TRABAJO – RESTAURACIÓN MONOLÍTICA SUPERIOR



DOUBLE SCREW BAR

Modelo fresado con ScanAnalogs



Barra superior anodizada en color dorado

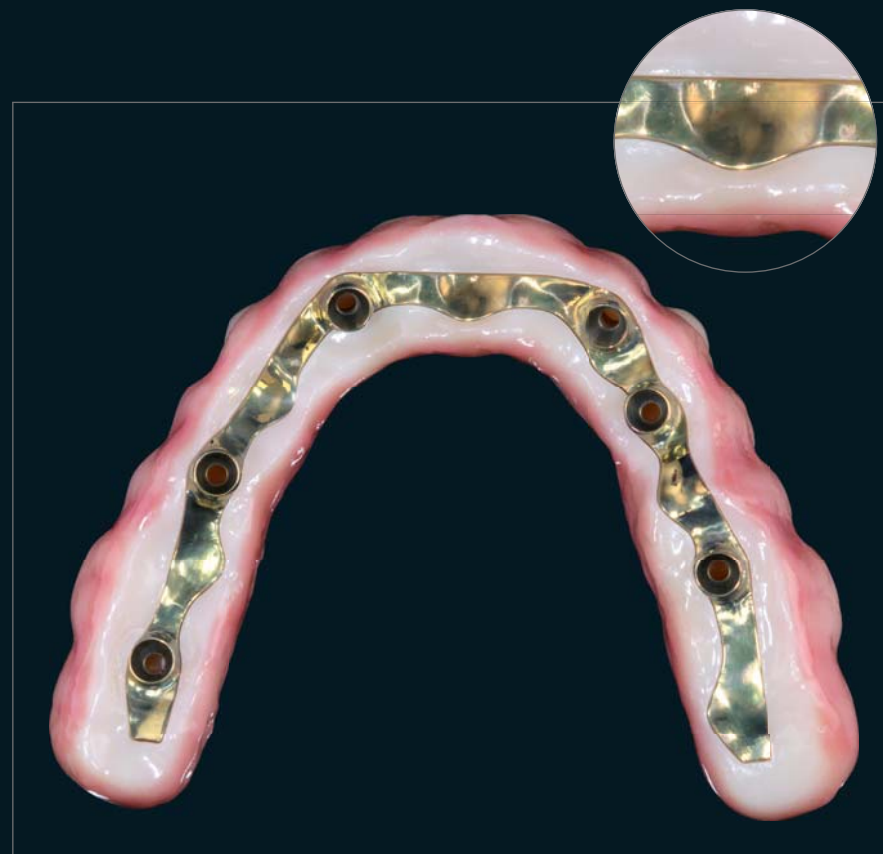
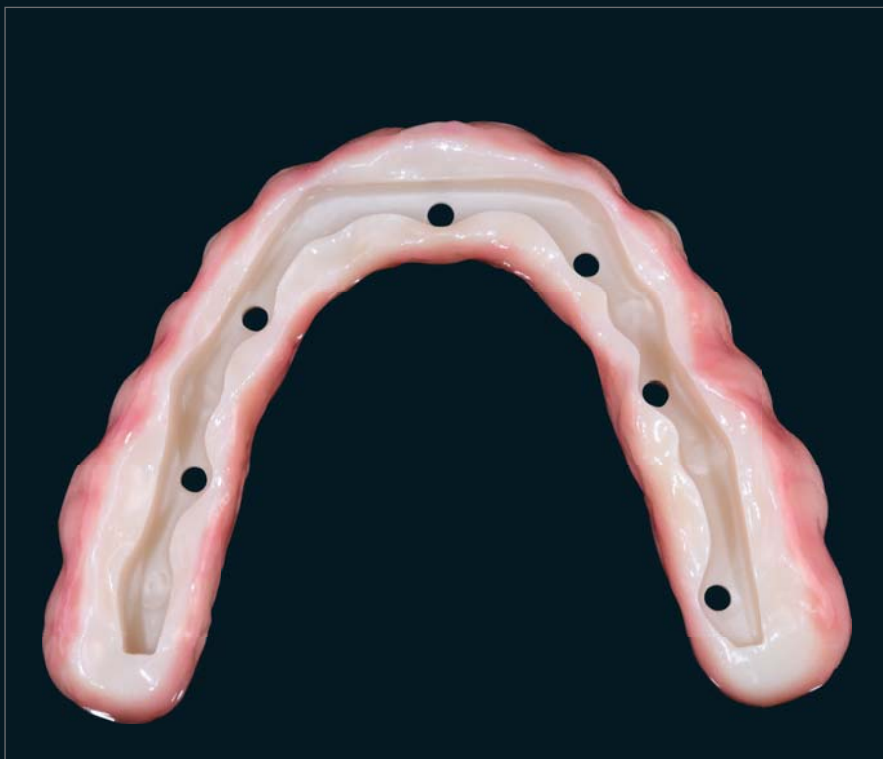


DOUBLE SCREW BAR

Puente Prettau® Bridge superior final



TÉCNICA DOUBLE SCREW METAL – AJUSTE PERFECTO



TÉCNICA DOUBLE SCREW METAL



La nueva función Double Screw Metal del software Zirkonzahn.Modellier, permitió integrar tornillos adicionales para atornillar la estructura secundaria a la barra de titanio. Gracias a esta nueva función, fue posible visualizar la posición virtual de los tornillos y crear virtualmente los canales roscados dentro del diseño de la barra. La visualización virtual en 3D indica la posición óptima del canal del tornillo en la estructura primaria, así como el ajuste ideal de la cabeza del tornillo en la sobre estructura. Los canales de tornillo generados en el software, se pueden incorporar durante el proceso de fresado. Después del proceso, la barra de titanio se atornilla a los implantes y la estructura secundaria se atornilla a la barra.

La técnica Double Screw Metal evita los antiestéticos canales de tornillo vestibulares, lo que permite elaborar restauraciones altamente estables soportadas sobre una barra, incluso en casos muy complejos, sin comprometer la estética final.



**ESTUDIO DE UN CASO REAL:
VENEERS Y CORONAS PARCIALES MONOLÍTICAS DE
ZIRCONIA PRETTAU® 3 DISPERSIVE®**

ESTUDIO DE UN CASO REAL – VENEERS Y CORONAS PARCIALES MONOLÍTICAS DE ZIRCONIA PRETTAU® 3 DISPERSIVE®



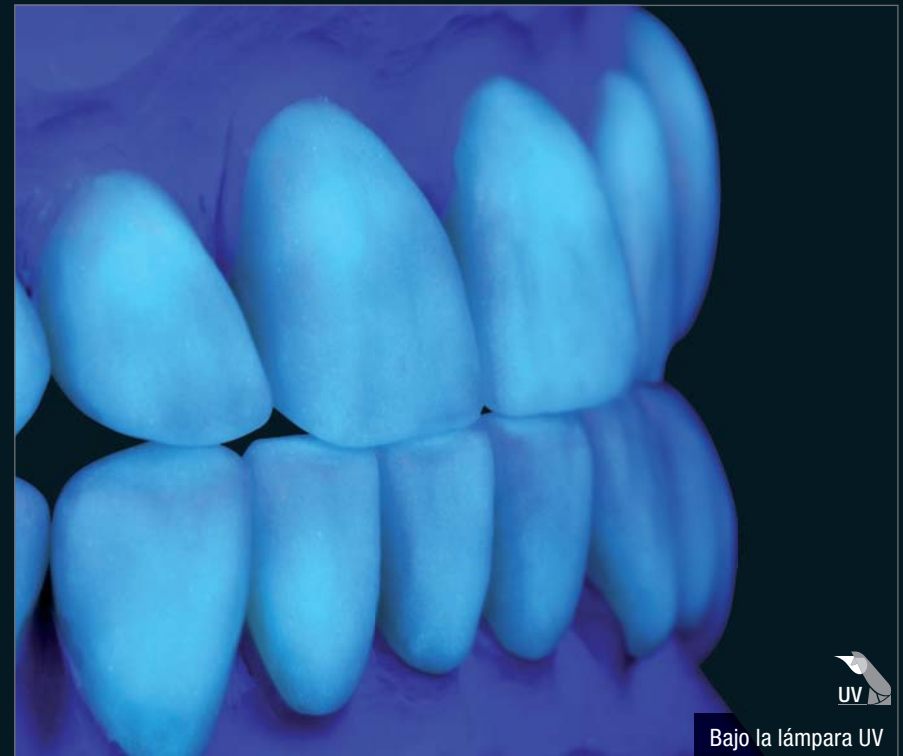
ESTUDIO DE UN CASO REAL – VENEERS Y CORONAS PARCIALES MONOLÍTICAS DE ZIRCONIA PRETTAU® 3 DISPERSIVE®



ESTUDIO DE UN CASO REAL – VENEERS Y CORONAS PARCIALES MONOLÍTICAS DE ZIRCONIA PRETTAU® 3 DISPERSIVE®



ESTUDIO DE UN CASO REAL – VENEERS Y CORONAS PARCIALES MONOLÍTICAS DE ZIRCONIA PRETTAU® 3 DISPERSIVE®



EJEMPLO DE MINIMAL CUTBACK





CONSEJO:

Importante: Control final y comparación del color con la guía de colores Zirkozahn Shade Guide después del glaseado con 3D Base Glaze o después de la 1ª cocción del Fresco con Fresco Enamel Fluo.

Zirkonzahn®



CREA MARAVILLAS

Zirkonzahn Worldwide – Via An der Ahr 7 – 39030 Gais/Sudtirolo (Italia)

Si desea conocer a nuestros afiliados comerciales en su propio país, consulte nuestra página web



WEAB3542ES=

Estas páginas están destinadas a un público internacional. No todos los productos mencionados están disponibles en todos los países. El área de aplicación de los productos puede variar según el país. Contacte su equipo de ventas para obtener información más detallada. Toda la información está sujeta a cambios. Salvo error u omisión. Versión: 13/07/2023

ESPAÑOL