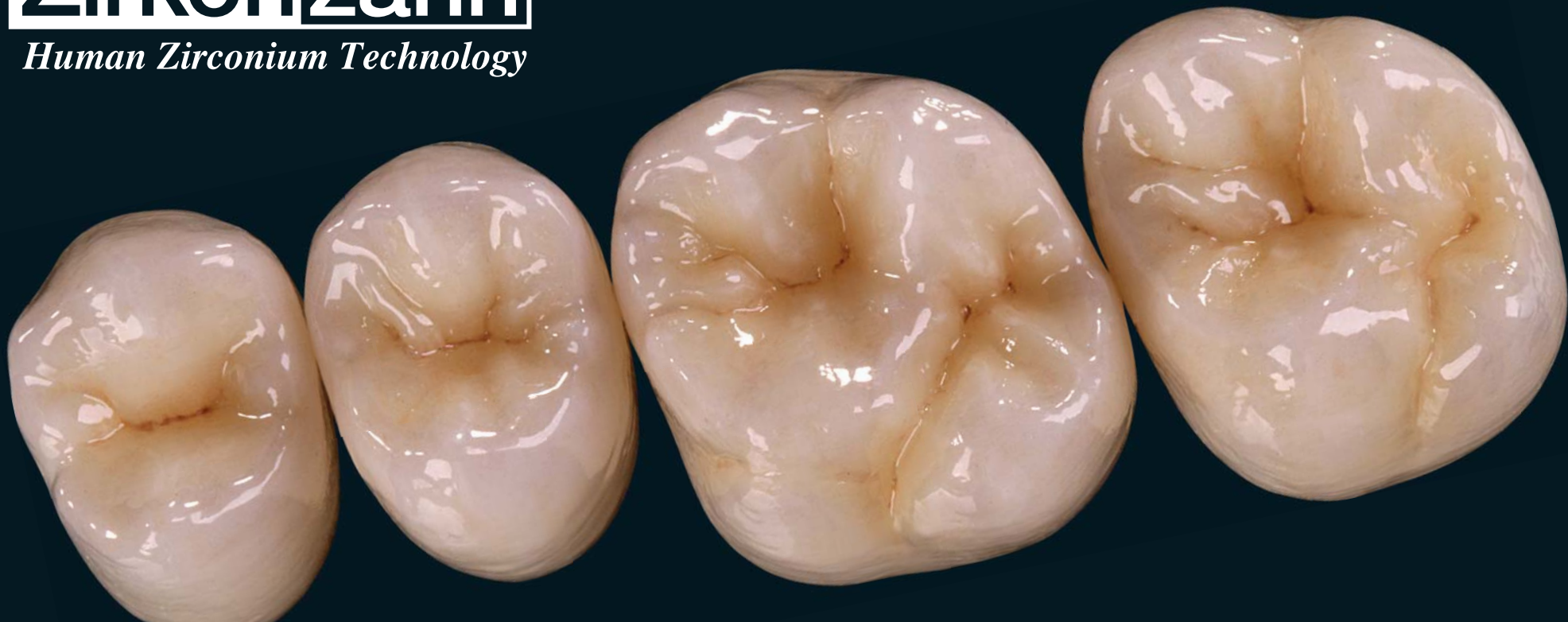


Zirkonzahn®

Human Zirconium Technology



ICE ZIRKON STAINS 3D

by Enrico Steger



VIRTUOSISMO ESTÉTICO

Todos queremos vivir de forma acorde con el espíritu de nuestra época. Queremos marcar nuevas tendencias, ser siempre los primeros, filosofar, analizar, experimentar y luego celebrar nuestros logros, nuestras innovaciones. Con el sistema de colores 3D hemos dado un paso más allá en la estética y en la técnica de aplicación. Los nuevos tonos y glaseados ofrecen resultados maravillosos que nada tienen que envidiar a otros sistemas.

Descubre nuestro mundo de belleza artesanal y crea tú también finos productos.

Finis Steyer







COLORES DE MAQUILLAJE CON EFECTO NATURAL EN 3D

Con los ICE Zirkon Stains 3D by Enrico Steger, Zirkonzahn presenta una nueva gama de 18 colores para maquillar los materiales: Zirconia Prettau®, Prettau® Anterior®, ICE Zirkon Translúcido, cerámica y cerámica inyectada ICE Zirkon. La microestructura de partículas de cerámica facilita la coloración homogénea de toda la superficie de la restauración y proporciona además, un intenso efecto de profundidad tridimensional que confiere un aspecto muy natural. La consistencia viscosa de los colores impide que el material se corra en las superficies lisas y permite aplicarlos en capas más gruesas. Las fisuras capilares y los defectos del esmalte se pueden desvanecer en el glaseado. El brillo propio que presentan los colores gracias a su base cerámica se ve intensificado por su elevada fluorescencia. Los ICE Zirkon Stains 3D, también se pueden mezclar directamente a la masa de glaseado 3D Base Glaze, lo que permite efectuar la cocción del glaseado y del maquillaje en un solo paso (técnica „all in one“).

Todas estas posibilidades, sumadas a la opción de aplicar la técnica de maquillaje interna o externa hacen que sea más fácil emular la naturaleza y personalizar la prótesis dental. Son muy sencillos de manejar y ofrecen resultados excelentes.





CONSEJO

Antes de aplicar el color, mézclelo bien con una espátula en el interior del envase.

ATENCIÓN

La masa de color no puede entrar en contacto con el agua; si lo hace, adquiere un tono blanquecino.

MODO DE USO

1. *Limpie bien la estructura de zirconia sinterizada o recubierta de cerámica ICE Zirkon.*
2. *Aplique con un pincel los ICE Zirkon Stains 3D tal y como se ilustra en los ejemplos presentados más adelante.*
 - *Los ICE Zirkon Stains 3D se pueden diluir con el líquido Refreshing Liquid 3D. Esta operación permite ampliar la fase de maquillaje y aplicar los colores de forma homogénea.*
 - *El líquido Refreshing Liquid 3D también se puede utilizar para refrescar (renovar) en el envase, los colores que se hayan secado y devolverles la consistencia viscosa. (Atención: para ello, el Refreshing Liquid 3D debe aplicarse en pequeñas cantidades)*
 - *Atención: Los ICE Zirkon Stains 3D no se pueden mezclar con masas de cerámica ni con las masas de glaseado Glaze ni Glaze Plus.*
 - *Para disminuir la intensidad cromática de los Stains 3D, se pueden mezclar con la masa de glaseado 3D Base Glaze.*
 - *Los ICE Zirkon Stains 3D también se pueden incorporar directamente a la masa de glaseado 3D Base Glaze (técnica all in one) o bien aplicarse sin masa de glaseado con la técnica habitual. Antes de la cocción del maquillaje se puede realizar una cocción de glaseado de base o bien se puede realizar una cocción de glaseado final tras la cocción del maquillaje.*
 - *Técnica de maquillaje all in one: Aplique una capa fina de masa de glaseado 3D Base Glaze y a continuación aplique los ICE Zirkon Stains 3D en el glaseado.*
3. *Deje secar bien las masas aplicadas antes de la cocción (entre 6 y 12 minutos, en función del tamaño del trabajo).*

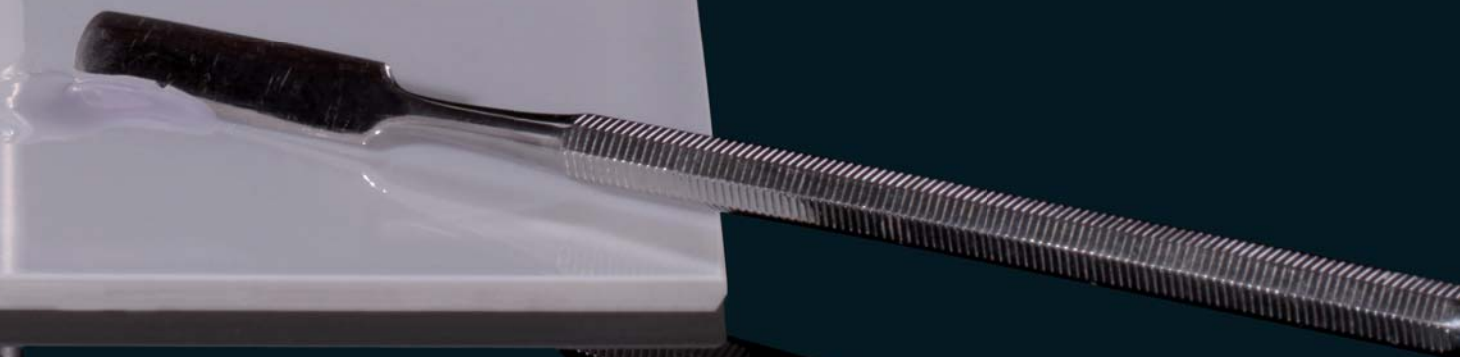


CONSEJO

Los ICE Zirkon Stains 3D se secan rápidamente gracias a su base cerámica. Si se mezclan con el líquido Refreshing Liquid 3D conservan la humedad durante más tiempo y se pueden aplicar de forma más sencilla y uniforme.

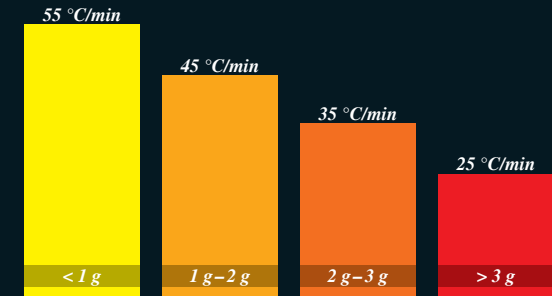
ATENCIÓN

Mueva con una espátula (no con un pincel) y mezcle bien.



4. Cocción:

- Estos parámetros de cocción son solo valores orientativos. Para obtener un resultado óptimo, estos valores deben adaptarse al horno de cerámica que se vaya a utilizar.
- Tiempo de cierre del horno de cerámica: 6–12 minutos
- **Atención:** Las velocidades de calentamiento y de enfriamiento varían en función del tamaño de la estructura de zirconia (25 °C y 55 °C por minuto).
- Estructuras de zirconia macizas: Cuanto más sólida sea la estructura, menor será la velocidad a la que deberá calentarse y enfriarse dicha estructura. Si no se respeta esta regla podrían aparecer micro fisuras producidas por tensiones o cambios térmicos (choque térmico).
- Después del ciclo de cocción el horno debe permanecer cerrado y enfriarse hasta alcanzar los 500–700 °C. Una vez abierto el horno, la estructura no podrá extraerse hasta que se haya enfriado a 200 °C.



Peso por unidad dentaria*

*La unidad dentaria con la mayor masa, determina los tiempos de cada trabajo.

ICE ZIRKON STAINS 3D SOBRE ZIRCONIA PURA (PRETTAU® Y PRETTAU® ANTERIOR®)

1. Técnica all in one: Masa de glaseado 3D Base Glaze e ICE Zirkon Stains 3D en una sola cocción

Temperatura: 800 °C

T° de mantenimiento: 5 min.

Sin vacío

2. Maquillaje con varias cocciones: Cocción de glaseado de base, cocción de maquillaje, cocción de glaseado final

Cocción de glaseado de base a 800 °C

T° de mantenimiento: 5 min.

Sin vacío*

Cocción de maquillaje a 800 °C

T° de mantenimiento: 2 min.

Sin vacío*

Cocción de glaseado final: 780–800 °C

T° de mantenimiento: 1–2 min.

Sin vacío*

*En cada una de estas cocciones se pueden incorporar tanto los colores de maquillaje como la masa de glaseado.



CONSEJO

Los mejores resultados se obtienen cuando las cocciones de maquillaje se realizan sin vacío, dado que se obtiene el máximo grado de transparencia y tanto la pasta de glaseado como los colores de maquillaje 3D se pueden aplicar en capas más gruesas.





ESTRUCTURA SINTERIZADA ANTES DE APLICAR EL COLOR



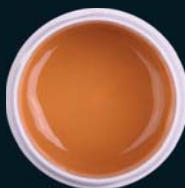
EJEMPLO CARA PALATINA DE DIENTE ANTERIOR

01

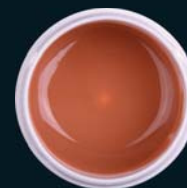




02

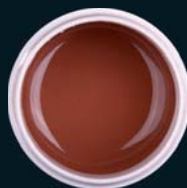
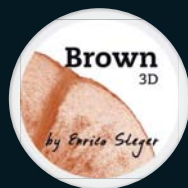


03

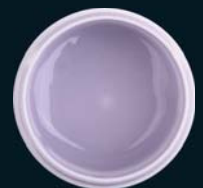




04

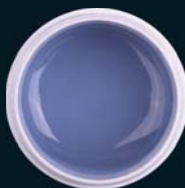


05





06



07





08



09





10



11





ANTES



DESPUÉS



ESTRUCTURA SINTERIZADA ANTES DE APLICAR EL COLOR

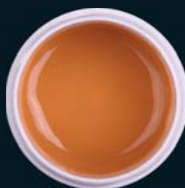
EJEMPLO CARA VESTIBULAR DE DIENTE ANTERIOR

01

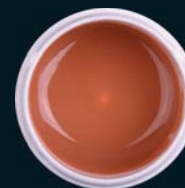




02

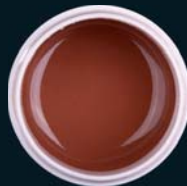


03





04

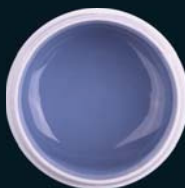


05

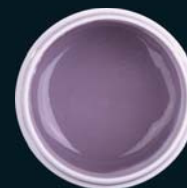




06



07





08



09





10



11





ANTES



DESPUÉS



ESTRUCTURA SINTERIZADA ANTES DE APLICAR EL COLOR

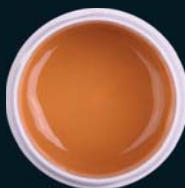
EJEMPLO CARA OCLUSAL DE MOLAR

01

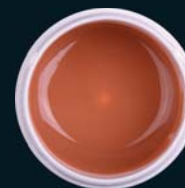




02

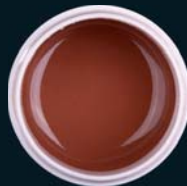


03





04

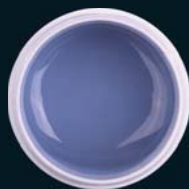


05





06



07





08



09





10



11





ANTES



DESPUÉS



ESTRUCTURA SINTERIZADA ANTES DE APLICAR
EL COLOR



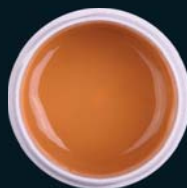
EJEMPLO CARA VESTIBULAR
DE MOLAR

01

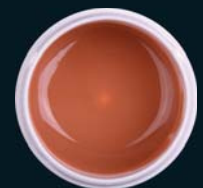




02

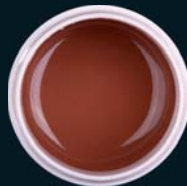


03





04

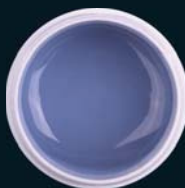


05

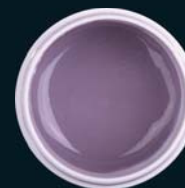




06



07





08



09





10



11





ANTES



DESPUÉS





















LÍNEA DE PRODUCTOS



Set de Stains Color 3D by Enrico Steger

Contenido:

18x colores stains 3D

1x masa de esmalte

1x Refreshing Liquid 3D

1x pincel 0

1x pincel 2

1x placa de vidrio

Código del artículo: MFAC2101

 **Stain Color 3D White**

Contenido: 1 g

Código del artículo: MFAC0201

 **Stain Color 3D Beige**

Contenido: 1 g

Código del artículo: MFAC0301

 **Stain Color 3D Vanilla**

Contenido: 1 g

Código del artículo: MFAC0401

 **Stain Color 3D Orange 1**

Contenido: 1 g

Código del artículo: MFAC0501



Refreshing Liquid 3D by Enrico Steger

Contenido: 10 ml

*Para renovar los ICE Zirkon 3D Stains
by Enrico Steger*

Código del artículo: MFAC2001

Stain Color 3D Orange 2

Contenido: 1 g

Código del artículo: MFAC0601

Stain Color 3D Brown

Contenido: 1 g

Código del artículo: MFAC0701

Stain Color 3D Blue 1

Contenido: 1 g

Código del artículo: MFAC0801

Stain Color 3D Blue 2

Contenido: 1 g

Código del artículo: MFAC0901



Stain Color 3D LuNe

Contenido: 1 g

Código del artículo: MFAC1011



Stain Color 3D Black

Contenido: 1 g

Código del artículo: MFAC1101



Stain Color 3D Tissue 1

Contenido: 1 g

Código del artículo: MFAC1201



Stain Color 3D Tissue 2

Contenido: 1 g

Código del artículo: MFAC1301



Stain Color 3D Transpa 1

Contenido: 1 g

Código del artículo: MFAC1401



Stain Color 3D Transpa 3

Contenido: 1 g

Código del artículo: MFAC1501



Stain Color 3D Base A

Contenido: 1 g

Código del artículo: MFAC1601



Stain Color 3D Base B

Contenido: 1 g

Código del artículo: MFAC1701



Stain Color 3D Base C

Contenido: 1 g

Código del artículo: MFAC1801



Stain Color 3D Base D

Contenido: 1 g

Código del artículo: MFAC1901



Masa de glaseado 3D Base Glaze

Contenido: 3 g

Código del artículo: MFAC0101



















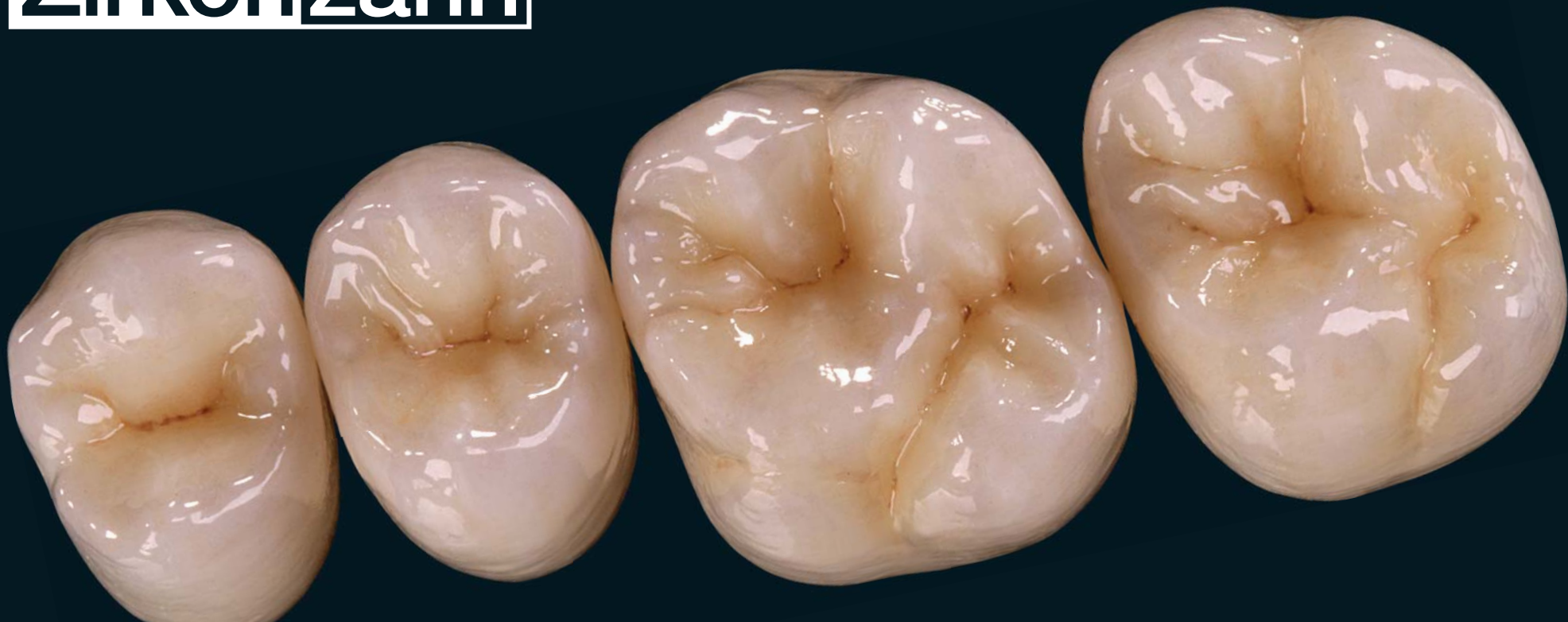








Zirkonzahn®



ICE ZIRKON STAINS 3D BY ENRICO STEGER

Zirkonzahn Worldwide – An der Ahr 7 – 39030 Gais/Sudtirool (Italia)

T +39 0474 066 680 – F +39 0474 066 661 – www.zirkonzahn.com – info@zirkonzahn.com

ESPAÑOL



WEAA8831=

Todas las informaciones están sujetas a cambios. Salvo error u omisión. Versión: 13/02/2017