

JAWALIGNER

LOW
UPPER JAW

LE SYSTÈME JAWALIGNER

Articulation sans plâtre des modèles – Facile à élaborer, facile à réaliser



Animés par la passion pour notre métier, nous avons travaillé sans relâche ces dernières années pour mettre à disposition de nos clients des produits innovants visant à des résultats toujours meilleurs. Avec nos technologies, nous voulons optimiser davantage l'efficacité et la qualité des processus de travail quotidiens dans les cliniques et les laboratoires dentaires. Avec le nouveau JawAligner, nous avons mis au point un système innovant qui améliore la collaboration entre le dentiste et le prothésiste dentaire.

The image shows two handwritten signatures in white ink on a dark background. The signature on the left is 'Enrico Steger' and the signature on the right is 'Julian Steger'. Both are written in a cursive, flowing style.

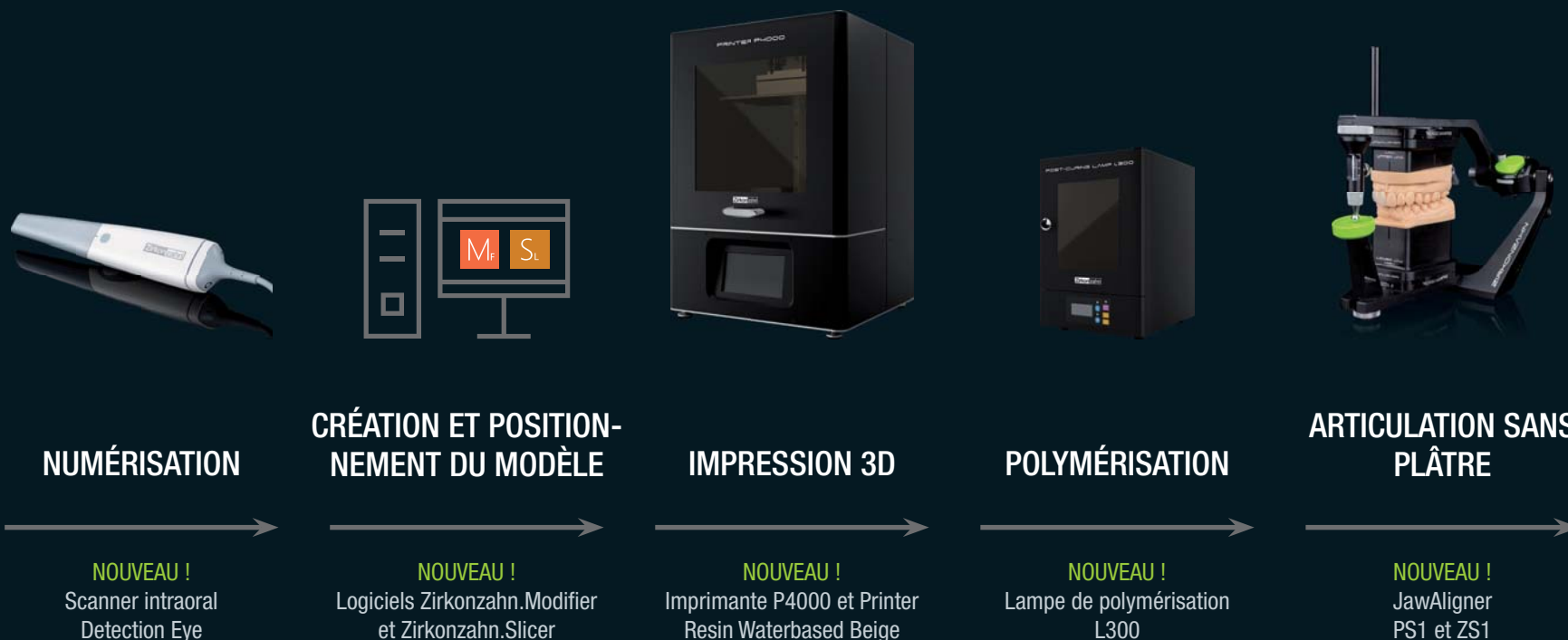
LE SYSTÈME JAWALIGNER

Les nouveaux JawAligners sont des plaques d'écartement magnétiques qui permettent d'insérer les modèles dentaires fraisés ou imprimés dans l'articulateur sans l'utilisation de plâtre. Les JawAligners sont disponibles en différentes hauteurs, pour économiser du matériau et articuler les modèles indépendamment de leur hauteur. Avec les deux différents ensembles – « Inclined » et « Straight » – les modèles peuvent être articulés en fonction de l'inclinaison du plan occlusal. Grâce à la connexion unifiée du JawAligner et en utilisant le JawAligner approprié, les modèles fraisés ou imprimés peuvent être utilisés dans l'articulateur PSI, l'articulateur GSI pour modèles en plâtre et le Mini-Arti ZSI pour simuler les mouvements mandibulaires du patient. Avec les accessoires correspondants, les JawAligners sont également compatibles avec des articulateurs d'autres producteurs.



EXTENSION DU FLUX DE TRAVAIL NUMÉRIQUE

Avec le scanner intra-oral *Detection Eye*, le Système *P4000* pour l'impression 3D et les *JawAligners*, nous proposons aux dentistes et aux prothésistes dentaires un ensemble pré-configuré dont tous les composants sont adaptés les uns aux autres pour garantir un flux de travail uniforme et continu. Sur la base de la situation orale du patient saisie avec le scanner intra-oral, les modèles peuvent être créés dans le module logiciel *Model Maker* de *Zirkonzahn*. Modifier et ensuite imprimés en 3D avec le système pré-configuré *P4000* ou fraisés avec une fraiseuse *Zirkonzahn*. Avec les nouveaux *JawAligners PSI* ou *ZSI*, les modèles peuvent ensuite être insérés dans l'articulateur *PSI* ou dans le *Mini-Arti ZSI* sans l'utilisation de plâtre.



POURQUOI UTILISER LE JAWALIGNER ?

Le processus de durcissement du plâtre peut entraîner des déformations sur les modèles imprimés. Pour cette raison, la mise en articulateur sans plâtre avec le JawAligner est recommandée pour éviter des résultats imprécis. De plus, l'utilisation des JawAligners garantit un contrôle précis de l'occlusion, qui peut être compromis par l'expansion du plâtre avec les méthodes traditionnelles de mise en articulateur. Le domaine dentaire est de plus en plus orienté vers l'utilisation des scans intra-oraux : dans ce contexte, le système JawAligner est un instrument utile car il permet de transférer facilement la position virtuelle de la mâchoire du patient dans l'articulateur physique pour le contrôle final ou pour la livraison et la discussion du cas avec le dentiste.



ARTICULATION TRADITIONNELLE VS. SYSTÈME JAWALIGNER



Longs délais d'attente



Gaspillage de matériaux



Risque d'une occlusion incorrecte à cause de l'expansion du plâtre pendant la phase de durcissement



Le JawAligner permet un gain de temps car les modèles peuvent être imprimés en évitant les temps d'attente pour le durcissement du plâtre



Aucun gaspillage de matériau grâce aux différentes hauteurs des JawAligners



Le JawAligner garantit une occlusion correcte car toute déformation des modèles en résine ou erreur causée par l'expansion du plâtre est évitée



Conception entièrement numérique



Possibilité de doter le modèle d'une structure en nid d'abeille pour obtenir une plus grande stabilité



Les deux ensembles de JawAligner permettent au prothésiste de concevoir des modèles en fonction de l'inclinaison du plan occlusal du patient, ce qui évite les déformations dues à un déséquilibre de la hauteur antéropostérieure.

COMPATIBILITÉ DE LA CONNEXION JAWALIGNER

Grâce à la connexion unifiée du JawAligner et en utilisant le JawAligner approprié, les modèles fraisés ou imprimés peuvent être utilisés dans l'articulateur PSI, l'articulateur GSI pour modèles en plâtre et le Mini-Arti ZSI pour simuler les mouvements mandibulaires du patient.



ARTICULATEUR PS1

Articulateur physique et virtuel développé avec des géométries spéciales afin de simuler les mouvements de rotation, de glissement et de fermeture de la mâchoire propres au patient tels qu'ils se produisent lors de la mastication. Dans les scanners Zirkonzahn, les modèles peuvent être scannés avec l'articulateur PS1 et transférés dans l'articulateur virtuel du logiciel.



ARTICULATEUR GS1 POUR MODÈLES EN PLÂTRE

Articulateur pour la fixation des modèles en plâtre et pour contrôler les mouvements d'ouverture et de fermeture, conçu pour protéger l'articulateur PS1 des résidus de plâtre et d'eau. La clé de calibrage permet une synchronisation avec l'articulateur PS1. L'articulateur GS1 peut également être utilisé en combinaison avec les JawAligners sans l'utilisation du plâtre.



MINI-ARTI ZS1

Petit articulateur pour le contrôle de l'occlusion des petits bridges et des couronnes unitaires. Il permet de simuler les mouvements d'ouverture, fermeture, protrusion, rétrusion et latéralité. Il est adapté aux modèles fraisés et imprimés.



DIFFÉRENTES HAUTEURS

Les JawAligners sont disponibles en différentes hauteurs, permettant d'économiser du matériau ainsi que d'articuler les modèles indépendamment de leur hauteur. Selon le cas, les différents JawAligners peuvent être combinés pour créer un modèle plus structuré et économiser de la résine lors de l'impression.



INCLINED ET STRAIGHT

Il existe deux différents ensembles de JawAligner, « Inclined » et « Straight », pour articuler les modèles en fonction de l'inclinaison du plan occlusal. Les deux ensembles ont été conçus pour conférer au modèle une grande stabilité et éviter les déformations dues à un déséquilibre de la hauteur antéropostérieure. De cette manière, l'articulation du modèle est possible indépendamment du degré d'inclinaison. Grâce aux différentes hauteurs et inclinaisons des deux ensembles de JawAligner, tout type de modèle peut être mis en articulateur, y compris les modèles d'implants avec des analogues de laboratoire particulièrement longs.



JawAligner PSI Straight Low



JawAligner PSI Straight Medium



JawAligner PSI Straight High



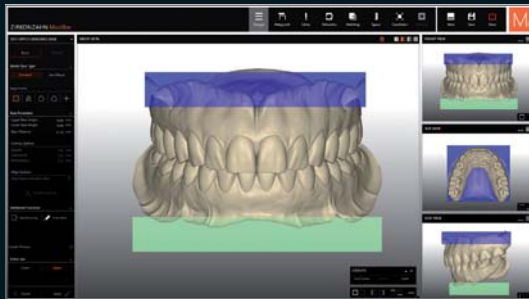
JawAligner PSI Inclined Low



JawAligner PSI Inclined High

CRÉATION DES MODÈLES AVEC LE SYSTÈME JAWALIGNER

Le processus de durcissement du plâtre peut entraîner des déformations, en particulier pour les modèles imprimés. Le système JawAligner, entièrement intégré dans le flux de travail numérique de Zirkonzahn, permet non seulement d'articuler les modèles sans plâtre, mais aussi d'économiser du temps et du matériau.



Après l'acquisition numérique de la situation orale avec le scanner intra-oral Detection Eye, les données saisies peuvent être transférées dans le logiciel Zirkonzahn.Modifier pour la création du modèle.



Pour utiliser le JawAligner, sélectionner l'articulateur souhaité dans le module Model Maker du logiciel Zirkonzahn.Modifier.



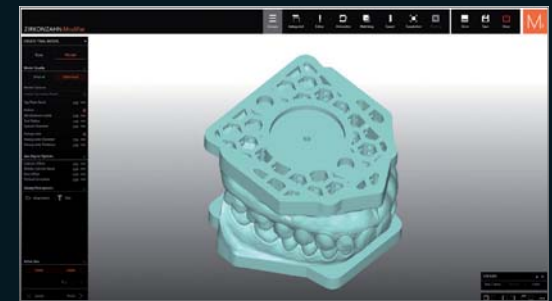
Ensuite, en fonction de la taille du modèle et de l'articulateur utilisé (l'articulateur PSI ou d'autres fabricants), sélectionner le type de JawAligner et la plaque d'écartement la plus appropriée.



Selon le modèle souhaité, les différents JawAligners peuvent être combinés pour économiser de la résine lors de l'impression.



Une fois la conception du modèle terminée, le logiciel crée le raccord correspondant dans les bases des modèles.



Certains paramètres doivent ensuite être réglés entre les JawAligners et les modèles (par exemple, il est possible de créer des surfaces biseautées, d'augmenter l'épaisseur de la base, d'adapter le raccord de fixation ou de compenser des éventuelles imprécisions des couches).



Les modèles peuvent être fraisés à l'aide du Système P4000 pour l'impression 3D, déjà pré-configuré, ou avec une fraiseuse Zirkonzahn.



Visser la vis filetée jusqu'à la moitié de sa longueur.



Retirer la vis et enlever du canal tout résidu de résine résultant du vissage.



À noter : selon le poids du modèle, il est possible de choisir entre deux plaques magnétiques caractérisées par une force magnétique faible ou forte : 1 mm et 1,5 mm.



Positionner la plaque magnétique et fixer la vis. Les plaques magnétiques peuvent également être collées au modèle.



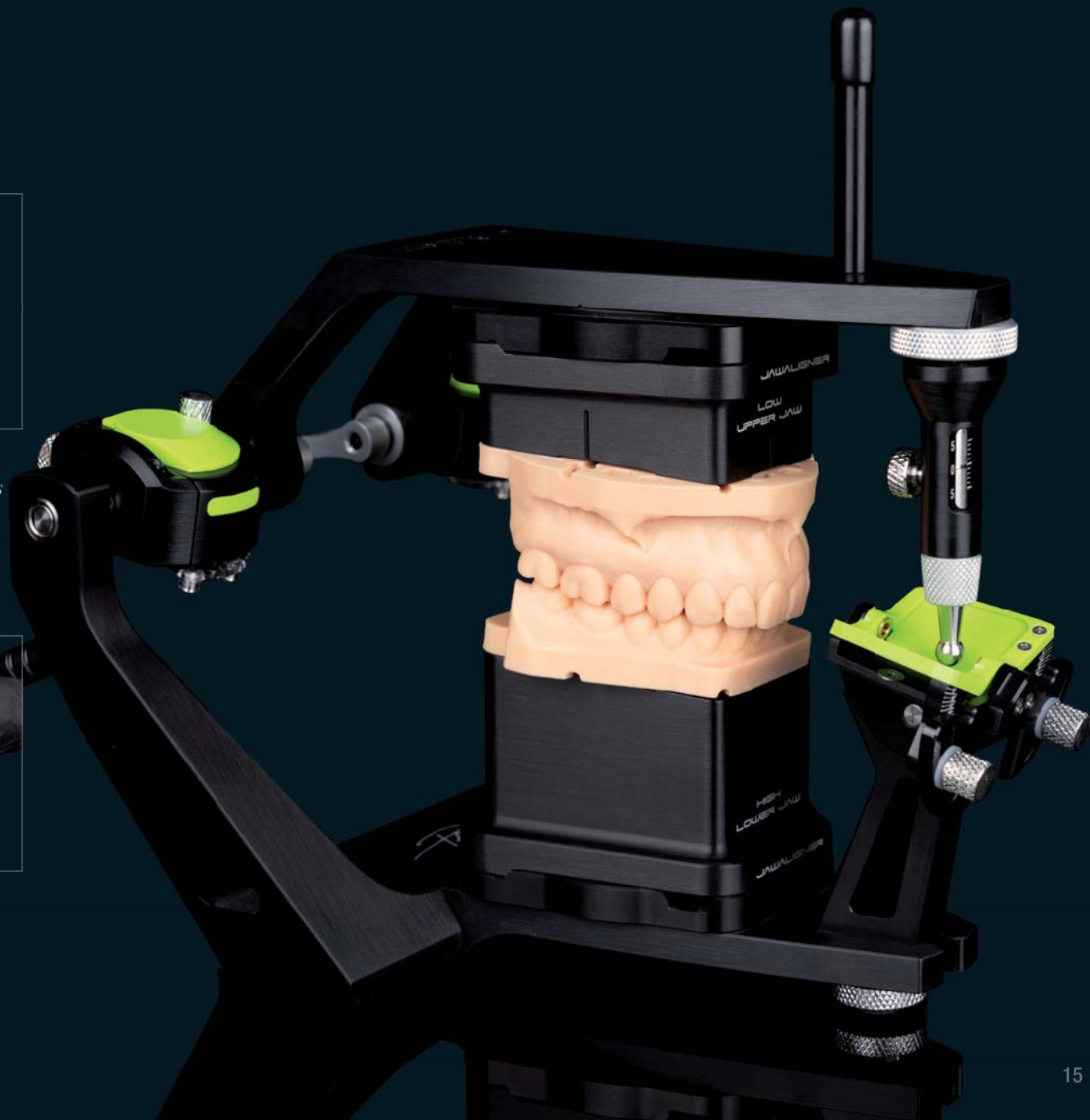
Enlever la résine en excès qui se trouve dans les deux encoches anti-rotation à l'aide d'un scalpel.



Les modèles imprimés et munis des plaques magnétiques peuvent maintenant être articulés sans plâtre.



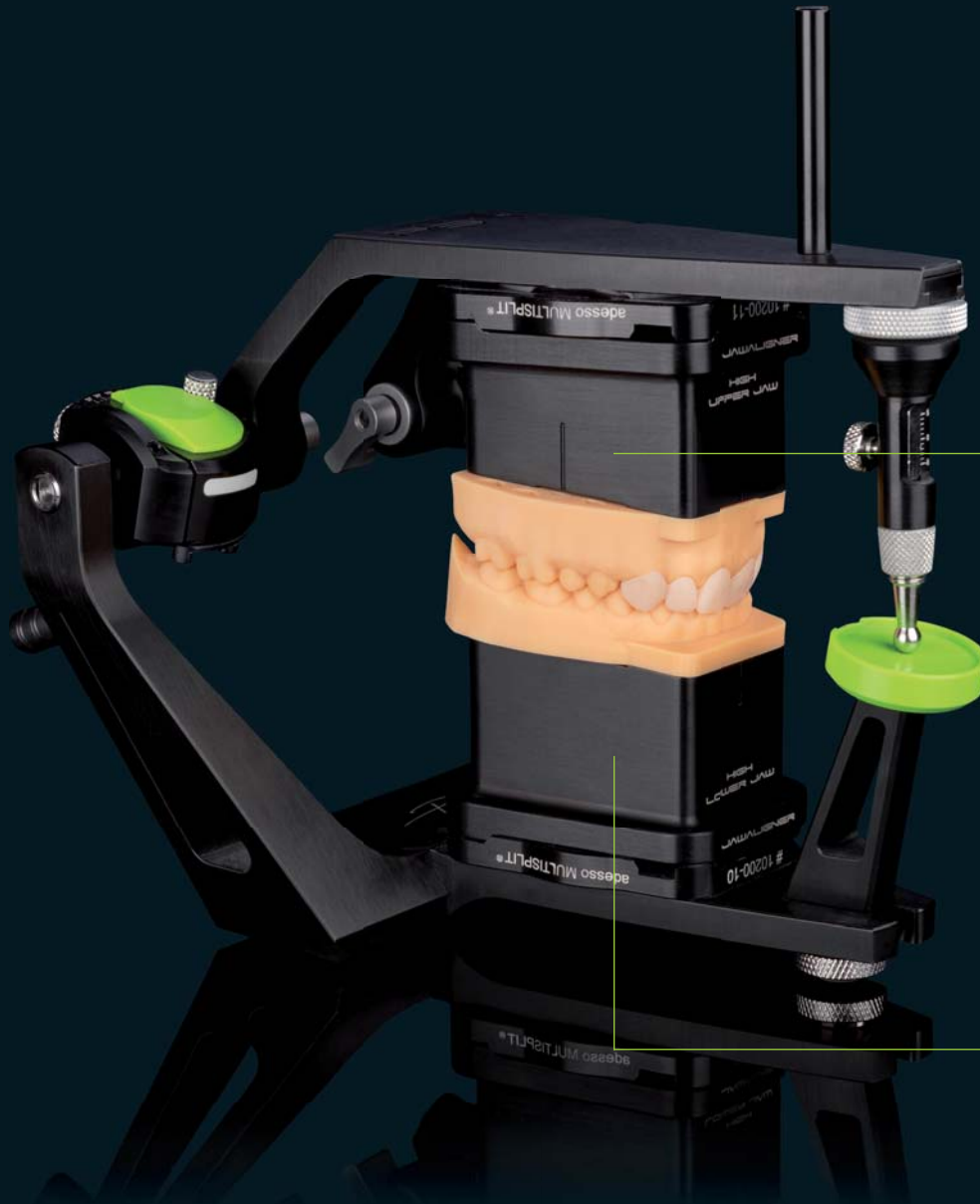
Fixer les modèles avec les JawAligners dans l'articulateur afin de simuler les mouvements mandibulaires du patient.



OPTIMISER LA COMMUNICATION

Les modèles dentaires planifiés avec le système JawAligner peuvent être articulés dans l'articulateur PS1 et même dans le Mini-Arti ZS1, car les hauteurs du JawAligner ZS1 sont adaptées à celles du JawAligner PS1 Inclined. L'articulateur Mini-Arti ZS1 est l'outil idéal pour l'évaluation et la livraison au dentiste de tous les cas réalisés à partir de scans intra-oraux. Le Mini-Arti ZS1 ne se caractérise donc pas seulement par sa praticité, mais il est également un instrument très précieux pour la communication professionnelle entre le dentiste et le prothésiste dentaire.





JawAligner PS1 Inclined
Upper Jaw High

JawAligner PS1 Inclined
Lower Jaw High



JawAligner ZS1
Upper Jaw Low
+
JawAligner ZS1
Upper Jaw High

JawAligner ZS1
Lower Jaw High
+
JawAligner ZS1
Lower Jaw Low

CALIBRAGE DES ARTICULATEURS

Un calibrage correct garantit une distance appropriée entre le splitcast supérieur et inférieur et permet de transmettre correctement l'occlusion saisie numériquement dans l'articulateur de laboratoire. Pour calibrer les articulateurs, des ensembles d'outils spéciaux sont disponibles, avec l'Adjusting Key et le Zero Adjusting Pin correspondant.

CALIBRAGE DE L'ARTICULATEUR PS1

Pour utiliser le système JawAligner avec l'articulateur PS1 et obtenir une précision maximale, calibrer l'articulateur selon les instructions suivantes :

- 1. Insérer l'Adjusting Key PS1 et le Zero Adjusting Pin PS1 dans l'articulateur PS1 sans le splitcast supérieur.*
- 2. Positionner le splitcast supérieur sur la clé de calibration, appliquer une couche de colle et fermer l'articulateur.*
- 3. Pour éviter toute déformation pendant le durcissement de la colle, placer un poids léger sur la partie antérieure de l'articulateur.*
- 4. Après le durcissement de la colle, dévisser la vis qui unit les deux parties de la clé de calibration, puis ouvrir et fermer l'articulateur en faisant attention à ce que les deux parties soient parfaitement en contact.*



INSTRUCTIONS : CALIBRAGE DE
L'ARTICULATEUR PS1



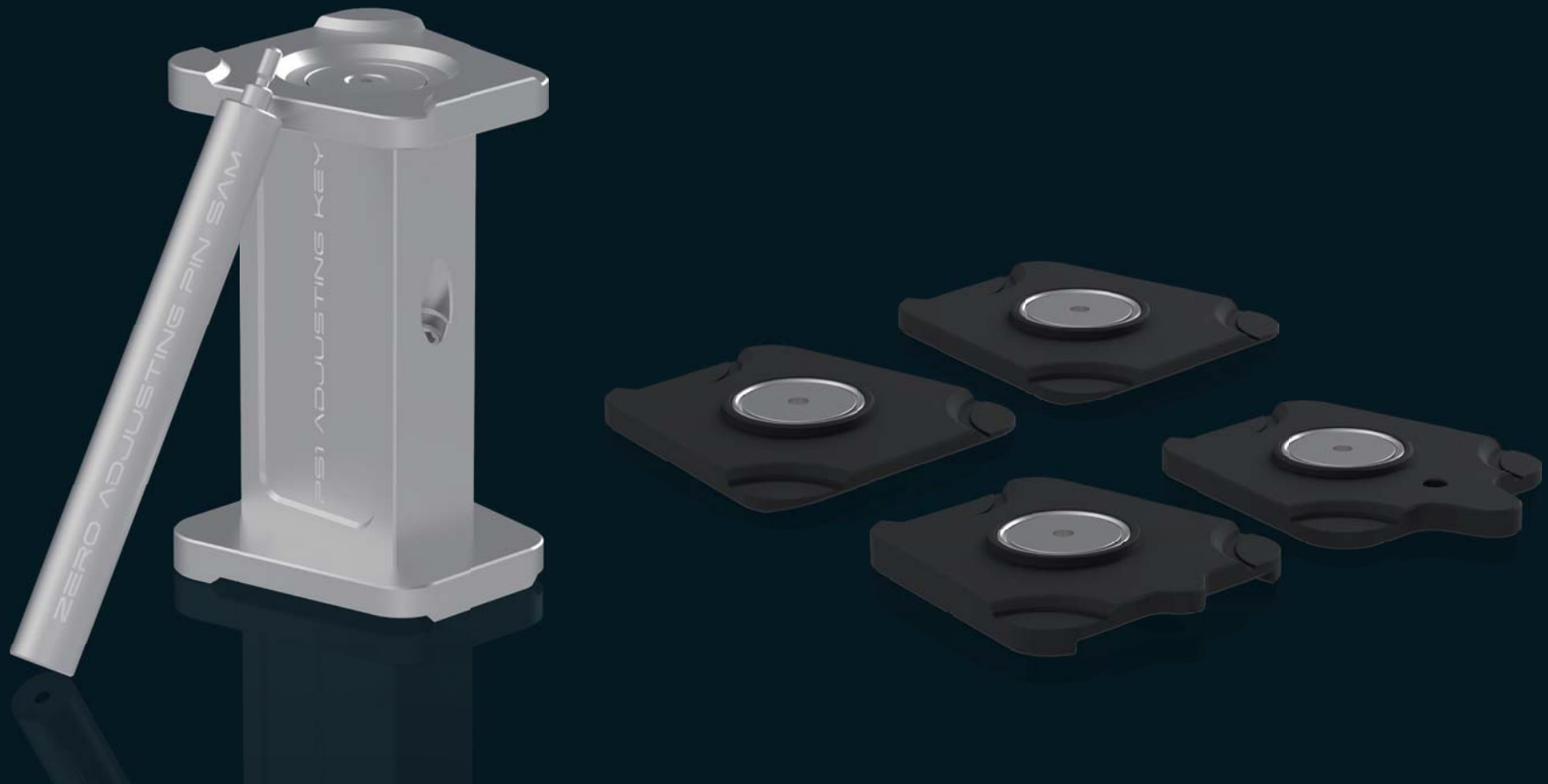
Articulateur PS1



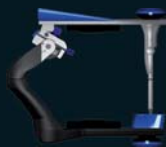
Zero Adjusting Pin PS1 + Adjusting Key PS1

COMPATIBLE AVEC LES ARTICULATEURS D'AUTRES FABRICANTS

AVEC LES ACCESSOIRES CORRESPONDANTS, LES JAWALIGNERS SONT COMPATIBLES AVEC TOUS LES ARTICULATEURS ARTEX D'UNE HAUTEUR DE 126 mm AINSI QU'AVEC LES ARTICULATEURS KAVO ET SAM 2P, 2PX ET 3 (PAS AVEC LES VERSIONS +15).



TOUS LES ARTICULATEURS ARTEX AVEC UNE HAUTEUR DE 126 mm



Tous les articulateurs Artex
avec une hauteur de 126 mm

+



Set Adjusting Key Artex
Numéro de référence : ZBAC3611

La gamme des
articulateurs compatibles
est constamment élargie.

ARTICULATEURS SAM 2P/2PX/3 (VERSIONS +15 EXCLUES)



SAM 2P/2PX/3

+



Set Adjusting Key SAM
Numéro de référence : ZBAC3621

+



Set JawAligner PS1 Adapter SAM
Numéro de référence : ZBAC3622

KAVO



KaVo Protar evo 7/evo 9

+



Set Adjusting Key KaVo
Numéro de référence : ZBAC3631

+



Set JawAligner PS1 Adapter KaVo
Numéro de référence : ZBAC3632

LES MODÈLES DANS LE MINI-ARTI ZS1

Si les modèles ont été conçus avec l'articulateur virtuel PSI et le Set JawAligner PSI Inclined, après le fraisage ou l'impression ils peuvent également être fixés dans le Mini-Arti ZS1 à l'aide du Set JawAligner ZS1.





Set JawAligner ZS1 : deux plaques d'écartement (High et Low) pour arcade, vis, clé Allen et plaques magnétiques



1. Visser la plaque d'écartement Upper Jaw Low dans la partie supérieure du Mini-Arti



2. Visser la plaque d'écartement Lower Jaw Low dans la partie inférieure du Mini-Arti



3. Si les modèles ont été conçus avec les plaques d'écartement High du Set JawAligner PSI Inclined, placer dans le Mini-Arti ZS1 les plaques supplémentaires correspondantes (Upper Jaw High/Lower Jaw High)



4. Fixer les modèles dans le Mini-Arti ZS1 ...



5. ... et vérifier l'occlusion

APERÇU DES DIFFÉRENTS JAWALIGNERS



SET JAWALIGNER PS1 INCLINED

- 4 plaques d'écartement de deux hauteurs différentes (High et Low ; 2 pour modèle d'arcade) avec une inclinaison de 5°
 - Upper Jaw High
 - Upper Jaw Low
 - Lower Jaw High
 - Lower Jaw Low
- Plaques magnétiques Ø 25 x 1,5 mm
- Plaques magnétiques Ø 25 x 1 mm
- Vis à tôle à tête fraisée TX10
- Clé Allen TX10
- Boîte porte-outils en bois

Numéro de référence : ZBAC3561



SET JAWALIGNER PS1 STRAIGHT

- 6 plaques d'écartement de trois hauteurs différentes (High, Medium et Low ; 3 pour modèle d'arcade)
 - Upper Jaw High
 - Upper Jaw Low
 - Upper Jaw Low
 - Lower Jaw High
 - Lower Jaw Medium
 - Lower Jaw Low
- Plaques magnétiques Ø 25 x 1,5 mm
- Plaques magnétiques Ø 25 x 1 mm
- Vis à tôle à tête fraisée TX10
- Clé Allen TX10
- Boîte porte-outils en bois

Numéro de référence : ZBAC3591



SET JAWALIGNER ZS1

- 4 plaques d'écartement de deux hauteurs différentes (High et Low ; 2 pour modèle d'arcade)
 - Upper Jaw High
 - Upper Jaw Low
 - Lower Jaw High
 - Lower Jaw Low
- Plaques magnétiques Ø 25 x 1,5 mm
- Plaques magnétiques Ø 25 x 1 mm
- Vis à tôle à tête fraisée TX10
- Vis à tête fraisée hexagonale
- Clé Allen hexagonale
- Clé Allen TX10

Numéro de référence : ZBAC3571



Articulateur GS1 pour modèles en plâtre

Articulateur PS1



Mini-Arti ZS1



JawAligner ZS1



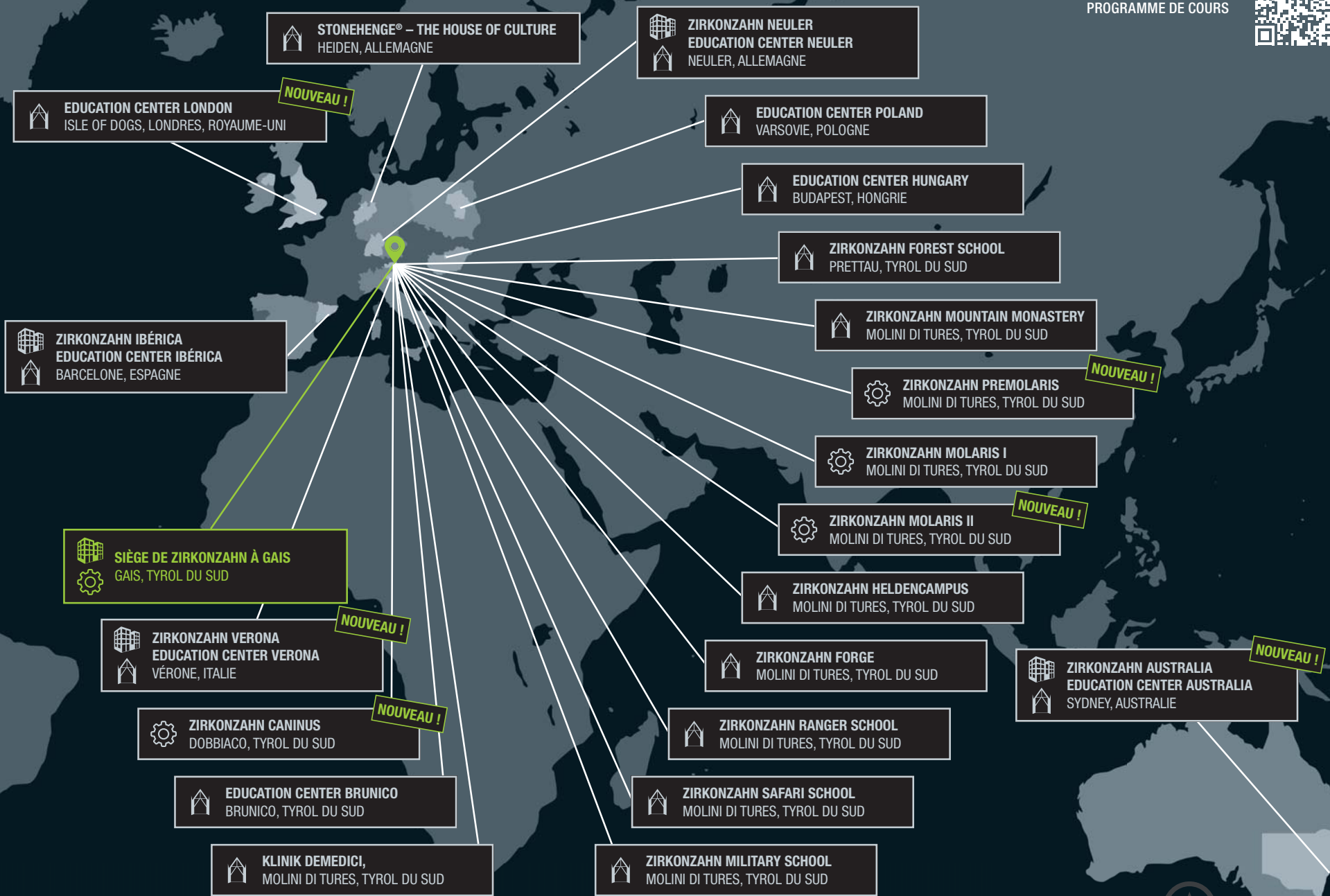
JawAligner PS1 Inclined

JawAligner PS1 Straight



ZIRKONZAHN WORLDWIDE

Au siège principal à Gais (Tyrol du Sud), nous nous occupons de toutes les tâches : nous développons et fabriquons nos produits, nous gérons la vente et offrons à nos clients un support technique et de technologie dentaire. Afin d'offrir à tous nos clients le meilleur soutien possible ainsi qu'un accès optimal à nos formations, nous avons mis en place des bureaux et des centres de formation supplémentaires dans dix pays.





JAWALIGNER

LOW
UPPER JAW

LE SYSTÈME JAWALIGNER

*Rotec – Tél +33 240 62 11 02 – Fax +33 240 24 72 15 – www.rotec-fr.com – contact@rotec.fr
Zirkonzahn Worldwide – T +39 0474 066 680 – www.zirkonzahn.com – info@zirkonzahn.com*

